

In addition to being high in surface hardness,  
scratches and dirt are difficult to adhere

## Melamine tableware

In addition to being high in surface hardness, scratches and dirt are difficult to adhere, and in the kitchen which deals with tableware in large quantities, goodness of stacking improves working efficiency. Texture and moderate weight are ceramic style. It is a unique characteristic of melamine tableware to choose rich designs both in shape and design.

⊗ Please do not use it with the microwave oven.

Series	Aitem		
Emino tableware·····	38	Big Bowl (Domburi)·····	74
Hanakanmuri (HMR)·····	40	Rice bowl·····	76
Himekazura (HKZ)/ <span style="color: red;">新</span> Isano (ISN)·····	41	Soup Bowl·····	82
Kakurenbo (KAK)·····	42	Soup Case·····	84
Hanakokoro (HKK)·····	43	Noodles bowl·····	84
Hane (HNE)·····	44	Delica bat·····	86
Yuuka (YUK)·····	46	Plate (Japanese design)·····	86
Natsume (NAM)·····	47	Plate ( western design)·····	94
SERIIN (SER)·····	48	Oval plate · Square plate·····	98
Minazukiso (MDS)·····	49	Partition Plate·····	103
Furusato·····	50	Plate · Bowl·····	105
Kiwami·····	56	Bowl·····	116
Waza·····	57	Square plate · bowl·····	119
<span style="color: red;">新</span> Gracia·····	58	Tea cup·····	121
Syokusai·····	62	Tea cup (Standing perpendicular)·····	123
Delicabat·····	63	Soup Bowl · Soup Cup·····	123
Scarret (SCR)·····	64	Mugcup·····	125
Grenn Glass (GG)·····	65		
Lunadecoll (LNA)·····	66	Series	
Boldo (BOD) (W)·····	67	Green Friend (GF)·····	126
Carib (CAR)·····	68	Warabe family (WFF)·····	127
Delretta (DL)·····	69	Saradacco (WSS)·····	128
Heart (HRT)/Happy (HPY)·····	70	Konoha (KON)/Meruhen (MR)·····	130
Banri (BAN)/China (CN)·····	71		
<span style="color: red;">新</span> Soup Bowl·····	72		

# 和風 咲の器 えみのうつわ

伝統的な美しい模様と  
食の調和

どこか懐かしい、  
ちょっと小粋なデザインが、  
安らぎや心地良さを  
与えてくれます。



使用食器 MB-815 EMUT・MB-814 EMUT 飯茶椀、MB-686 EMSG 四角小鉢、MS-560 EMOR 小判皿、MB-688 EMED 八角小鉢、TH-220X KUS PBT塗り箸



1	MS-560 EMOR	小判皿	170 × 123 × 40・350ml	¥1,290 (P.102)
2	MS-766 EMOR	深皿	160 × 39 ・ 400ml	¥1,440 (P.90)
3	MS-662 EMBS	菜皿	165 × 28	¥800 (P.88)
4	MB-375 EMBS	丸小鉢蓋	102 × 28	¥750 (P.110)
5	MB-374 EMBS	丸小鉢	100 × 52 ・ 250ml	¥910 (P.110)
6	MB-607 EMOR	煮物椀蓋	117 × 33	¥630 (P.106)
7	MB-673 EMOR	煮物椀	135 × 52 ・ 360ml	¥1,000 (P.106)
8	MC-13 EMOR	湯呑	97 × 55 ・ 200ml	¥600 (P.122)

9	MS-870 EMBS	角皿	157 × 120 × 27・280ml	¥990 (P.102)
10	MS-648 EMBS	和皿	100 × 19	¥590 (P.91)
11	MS-648 EMTD	和皿	100 × 19	¥590 (P.91)
12	MB-688 EMTD	八角小鉢	89 × 89 × 40・130ml	¥770 (P.120)
13	MB-688 EMED	八角小鉢	89 × 89 × 40・130ml	¥770 (P.120)
14	MB-620 EMED	丸小鉢	110 × 40 ・ 180ml	¥800 (P.112)
15	MB-686 EMED	四角小鉢	89 × 89 × 44・180ml	¥800 (P.120)





使用食器|MB-688 EMTD 八角小鉢、MS-648 EMTD 和皿



使用食器|MB-620 EMED 丸小鉢、MB-686 EMED 四角小鉢、TH-220X R PBT箸



1	MS-838 EMSG	スクエアプレート	160 × 160 × 24	¥1,110 (P.102)	9	MC-13 EMUM	湯呑	97 × 55 · 200ml	¥600 (P.122)
2	MS-838 EMAS	スクエアプレート	160 × 160 × 24	¥1,110 (P.102)	10	MS-560 EMSK	小判皿	170 × 123 × 40 · 350ml	¥1,360 (P.102)
3	MS-662 EMSK	菜皿	165 × 28	¥870 (P.88)	11	MS-347 EMUT	角皿	175 × 135 × 27 · 300ml	¥1,120 (P.101)
4	MB-686 EMSG	四角小鉢	89 × 89 × 44 · 180ml	¥800 (P.120)	12	MS-870 EMUT	角皿	157 × 120 × 27 · 280ml	¥990 (P.103)
5	MB-815 EMUT	飯茶椀蓋	112 × 30	¥610 (P.80)	13	MB-632 EMUTP	小鉢	105 × 37 · 160ml	¥700 (P.113)
6	MB-814 EMUT	飯茶椀	123 × 61 · 300ml	¥690 (P.80)	14	MB-632 EMUTG	小鉢	105 × 37 · 160ml	¥700 (P.113)
7	MB-607 EMUM	飯椀蓋	117 × 33	¥600 (P.77)	15	MS-648 EMAS	和皿	100 × 19	¥590 (P.91)
8	MB-606 EMUM	飯椀	130 × 68 · 480ml	¥940 (P.77)	16	MB-634 EMAS	小鉢	115 × 39 · 210ml	¥770 (P.110)



# 和風 華かんむり (HMR)

可愛い花が咲き誇る  
ふんわりと「くつろぎ」を  
生むデザイン

愛らしい花をモチーフに詩的情緒  
あふれる想いを表現しました。  
あたたかい色合いが  
食卓をやさしく包み込みます。

メジミンウエア

和風  
華かんむり



【使用食器】MB-804 HMR・MB-805 HMR 飯茶椀、MS-664 HMR 菜皿



1	MS-662 HMR 菜皿	165 × 28	¥780 (P.89)	12	MB-644 HMR 小鉢	88 × 37・105ml	¥670 (P.115)
2	MS-664 HMR 菜皿	180 × 30	¥850 (P.87)	13	MS-343 HMR 丸深皿	165 × 40・430ml	¥1,080 (P.88)
3	MS-566 HMR クープ皿	190 × 40・610ml	¥930 (P.95)	14	MB-516 HMR 丸鉢蓋	141 × 33	¥840 (P.106)
4	MS-2120 HMR カレー皿	198 × 43・720ml	¥1,110 (P.94)	15	MB-515 HMR 丸鉢	156 × 46・420ml	¥1,000 (P.106)
5	MS-648 HMR 和皿	100 × 19	¥590 (P.91)	16	MB-804 HMR 飯茶椀蓋	107 × 30	¥580 (P.81)
6	MS-341 HMR 丸深皿	140 × 36・260ml	¥940 (P.90)	17	MB-805 HMR 飯茶椀	117 × 54・280ml	¥800 (P.81)
7	MS-347 HMR 角皿	175 × 135 × 27・300ml	¥1,120 (P.101)	18	MB-333 HMR 丸小鉢	116 × 53・280ml	¥930 (P.107)
8	MB-607 HMR 飯椀蓋	117 × 33	¥600 (P.77)	19	MB-634 HMR 小鉢	115 × 39・210ml	¥770 (P.110)
9	MB-606 HMR 飯椀	130 × 68・480ml	¥940 (P.77)	20	MB-632 HMR 小鉢	105 × 37・160ml	¥700 (P.114)
10	MB-609 HMR 飯椀蓋	111 × 35	¥600 (P.79)	21	MB-637 HMR 小判小鉢	133 × 100 × 31・180ml	¥780 (P.111)
11	MB-608 HMR 飯椀	120 × 64・400ml	¥920 (P.79)				



# 和風 ひめかずら (HKZ)

クラシカルでどこか  
懐かしい絵柄が  
料理の魅力を引き立てる

手描きのタッチを生かしたフリーハンドの  
つる模様は、陶器調の生地色とマッチして  
和食器の魅力を醸し出します。



使用食器 MB-51 HKZ・MB-618 HKZ 深小鉢、MB-637 HKZ 小判小鉢



1	MB-634 HKZ	小鉢	115 × 39 ・ 210ml	¥750 (P.110)
2	MB-621 HKZ	丸小鉢	91 × 43 ・ 140ml	¥620 (P.114)
3	MB-51 HKZ	深小鉢蓋	119 × 29	¥680 (P.107)
4	MB-618 HKZ	深小鉢	110 × 60 ・ 320ml	¥790 (P.107)

5	MB-686 HKZ	四角小鉢	89 × 89 × 44 ・ 180ml	¥800 (P.120)
6	MB-688 HKZ	八角小鉢	89 × 89 × 40 ・ 130ml	¥770 (P.121)
7	MB-637 HKZ	小判小鉢	133 × 100 × 31 ・ 180ml	¥760 (P.111)

# 和風 いさ野 (ISN) NEW

和食器の持つ、  
柔らかであたたかな風合い

小判皿に専用蓋ができました。  
重厚感ある陶器調の手触りと色合いで  
強化磁器と組み合わせてもご使用いただけます。



使用食器 MF-561 ISN・MS-560 ISN 小判皿、MB-621 ISN 丸小鉢



1	MS-766 ISN	深皿	160 × 39 ・ 400ml	¥1,440 (P.90)
2	MB-621 ISN	丸小鉢	91 × 43 ・ 140ml	¥620 (P.114)
3	MS-765 ISN	深皿	150 × 37 ・ 300ml	¥1,420 (P.90)

4	MS-763 ISN	取り皿	130 × 30 ・ 210ml	¥1,010 (P.91)
5	<span style="background-color: red; color: white; padding: 2px;">新</span> MF-561 ISN	小判皿蓋	176 × 130 × 40	¥1,250 (P.102)
6	MS-560 ISN	小判皿	170 × 123 × 40 ・ 350ml	¥1,270 (P.102)

# 和風 かくれんぼ (KAK)

楽しいお食事を演出する  
可愛らしい花と動物が奏でるストーリー

幸せのかくれんぼ。  
さり気なく隠れている可愛い動物を  
見つけて思わずニッコリ。  
明るい笑顔がたくさん生まれます。

**POINT!**

「み〜つけた」と心あたたかくなる食器。  
かくれんぼの動物は全4種類です。



● MB-607 (8 飯椀蓋・14 煮物椀蓋) は  
9 MB-606・15 MB-673のどちらにも対応します



使用食器 MS-662 KAK 菜皿、MB-609 KAK・MB-608 KAK 飯椀



1	MS-2120 KAK	カレー皿	198 × 43	720ml	¥1,150	(P.95)
2	MS-664 KAK	菜皿	180 × 30		¥880	(P.87)
3	MS-662 KAK	菜皿	165 × 28		¥800	(P.89)
4	MS-555 KAK	角深皿	194 × 124 × 32	420ml	¥1,050	(P.100)
5	MS-647 KAK	角皿	175 × 135 × 21		¥1,050	(P.101)
6	MS-560 KAK	小判皿	170 × 123 × 40	350ml	¥1,290	(P.102)
7	MB-637 KAK	小判小鉢	133 × 100 × 31	180ml	¥800	(P.112)
8	MB-607 KAK	飯椀蓋	117 × 33		¥630	(P.77)
9	MB-606 KAK	飯椀	130 × 68	480ml	¥960	(P.77)
10	MB-609 KAK	飯椀蓋	111 × 35		¥620	(P.79)
11	MB-608 KAK	飯椀	120 × 64	400ml	¥940	(P.79)
12	MB-815 KAK	飯茶椀蓋	112 × 30		¥610	(P.80)
13	MB-814 KAK	飯茶椀	123 × 61	300ml	¥690	(P.80)
14	MB-607 KAK	煮物椀蓋	117 × 33		¥630	(P.106)
15	MB-673 KAK	煮物椀	135 × 52	360ml	¥1,000	(P.106)
16	MB-51 KAK	小鉢蓋	119 × 29		¥700	(P.109)
17	MB-50 KAK	小鉢	110 × 47	260ml	¥780	(P.109)
18	MB-371 KAK	花小鉢蓋	92 × 23		¥590	(P.113)
19	MB-370 KAK	花小鉢	100 × 57	170ml	¥790	(P.113)
20	MC-12 KAK	湯呑	95 × 58	220ml	¥560	(P.121)
21	MS-530 KAK	小皿	95 × 20		¥500	(P.93)



# 和風 花こころ (HKK)

美味しさを花にのせて

色の効用に注目し

食欲を増進させる「赤」、  
幸福感を与える「ピンク」の  
花をちりばめました。



メジロウエア

和風  
花こころ

使用食器 MB-609 HKK・MB-608 HKK 飯椀、MS-347 HKK 角皿、TH-210SN BK PBT 箸



1	MS-566 HKK	クーブ皿	190 × 40 ・ 610ml	¥ 930 (P.95)			
2	MS-2120 HKK	カレー皿	198 × 43 ・ 720ml	¥ 1,110 (P.95)			
3	MS-347 HKK	角皿	175 × 135 × 27 ・ 300ml	¥ 1,120 (P.101)			
4	MS-664 HKK	菜皿	180 × 30	¥ 850 (P.87)			
5	MS-662 HKK	菜皿	165 × 28	¥ 780 (P.89)			
6	MS-343 HKK	丸深皿	165 × 40 ・ 430ml	¥ 1,080 (P.88)			
7	MS-345 HKK	丸深皿	180 × 34 ・ 440ml	¥ 1,100 (P.88)			
8	MB-516 HKK	丸鉢蓋	141 × 33	¥ 840 (P.106)			
9	MB-515 HKK	丸鉢	156 × 46 ・ 420ml	¥ 1,000 (P.106)			
10	MB-609 HKK	飯椀蓋	111 × 35	¥ 600 (P.79)			
11	MB-608 HKK	飯椀	120 × 64 ・ 400ml	¥ 920 (P.79)			
12	MB-607 HKK	飯椀蓋	117 × 33	¥ 600 (P.77)			
13	MB-606 HKK	飯椀	130 × 68 ・ 480ml	¥ 940 (P.77)			
14	MS-648 HKK	和皿	100 × 19	¥ 590 (P.92)			
15	MS-341 HKK	丸深皿	140 × 36 ・ 260ml	¥ 940 (P.90)			
16	MB-337 HKK	角小鉢蓋	95 × 95 × 26	¥ 770 (P.119)			
17	MB-336 HKK	角小鉢	102 × 102 × 46 ・ 220ml	¥ 920 (P.119)			
18	MB-804 HKK	飯茶椀蓋	107 × 30	¥ 580 (P.81)			
19	MB-805 HKK	飯茶椀	117 × 54 ・ 280ml	¥ 800 (P.81)			
20	MB-815 HKK	飯茶椀蓋	112 × 30	¥ 590 (P.81)			
21	MB-814 HKK	飯茶椀	123 × 61 ・ 300ml	¥ 670 (P.81)			
22	MB-375 HKK	丸小鉢蓋	102 × 28	¥ 750 (P.110)			
23	MB-374 HKK	丸小鉢	100 × 52 ・ 250ml	¥ 910 (P.110)			
24	MB-634 HKK	小鉢	115 × 39 ・ 210ml	¥ 770 (P.111)			
25	MB-632 HKK	小鉢	105 × 37 ・ 160ml	¥ 700 (P.114)			
26	MB-333 HKK	丸小鉢	116 × 53 ・ 280ml	¥ 930 (P.107)			
27	MB-331 HKK	丸小鉢	100 × 46 ・ 180ml	¥ 880 (P.113)			
28	MB-637 HKK	小判小鉢	133 × 100 × 31 ・ 180ml	¥ 780 (P.112)			
29	MB-620 HKK	丸小鉢	110 × 40 ・ 180ml	¥ 800 (P.112)			
30	MC-12 HKK	湯呑	95 × 58 ・ 220ml	¥ 540 (P.121)			

和風 葉音 (HNE)

四季を伝える葉のきらめき

色とりどりの葉で  
うつりゆく季節を表現しました。  
耳をすませば葉のざわめきが  
聞こえてきそうです。



● MB-607 (P.45 3 飯椀蓋・P.44 3 煮物椀蓋) は  
P.45 4 MB-606・P.44 4 MB-673のどちらにも対応します

使用食器 MB-815 HNE・MB-814 HNE 飯茶椀、MS-545 HNE 角皿、AH-220S O アミハード箸



1	MB-604 HNE	煮物椀蓋	143 × 38	¥680 (P.106)	13	MB-676 HNE	小付	84 × 34 ・ 90ml	¥530 (P.115)
2	MB-675 HNE	煮物椀	160 × 52 ・ 520ml	¥1,130 (P.106)	14	MB-617 HNE	小鉢	125 × 46 ・ 270ml	¥910 (P.108)
3	MB-607 HNE	煮物椀蓋	117 × 33	¥570 (P.106)	15	MB-634 HNE	小鉢	115 × 39 ・ 210ml	¥740 (P.111)
4	MB-673 HNE	煮物椀	135 × 52 ・ 360ml	¥980 (P.106)	16	MB-620 HNE	丸小鉢	110 × 40 ・ 180ml	¥800 (P.112)
5	MB-51 HNE	小鉢蓋	119 × 29	¥630 (P.109)	17	MB-632 HNE	小鉢	105 × 37 ・ 160ml	¥700 (P.114)
6	MB-50 HNE	小鉢	110 × 47 ・ 260ml	¥750 (P.109)	18	MB-337 HNE	角小鉢蓋	95 × 95 × 26	¥770 (P.119)
7	MB-51 HNE	深小鉢蓋	119 × 29	¥630 (P.107)	19	MB-336 HNE	角小鉢	102 × 102 × 46 ・ 220ml	¥920 (P.119)
8	MB-618 HNE	深小鉢	110 × 60 ・ 320ml	¥740 (P.107)	20	MB-637 HNE	小判小鉢	133 × 100 × 31 ・ 180ml	¥780 (P.112)
9	MB-516 HNE	丸鉢蓋	141 × 33	¥840 (P.106)	21	MB-812 HNE	波瀾小付	70 × 45 ・ 100ml	¥630 (P.115)
10	MB-515 HNE	丸鉢	156 × 46 ・ 420ml	¥1,000 (P.106)	22	MB-611 HNE	角小鉢	100 × 100 × 46 ・ 210ml	¥780 (P.120)
11	MB-333 HNE	丸小鉢	116 × 53 ・ 280ml	¥930 (P.107)	23	MC-13 HNE	湯呑	97 × 55 ・ 200ml	¥570 (P.122)
12	MB-331 HNE	丸小鉢	100 × 46 ・ 180ml	¥880 (P.113)					





1	MB-508 HNE	飯椀蓋	126 × 36	¥600	(P.76)
2	MB-507 HNE	飯椀	140 × 72 ・ 600ml	¥960	(P.76)
3	MB-607 HNE	飯椀蓋	117 × 33	¥570	(P.78)
4	MB-606 HNE	飯椀	130 × 68 ・ 480ml	¥890	(P.78)
5	MB-609 HNE	飯椀蓋	111 × 35	¥570	(P.79)

6	MB-608 HNE	飯椀	120 × 64 ・ 400ml	¥870	(P.79)
7	MB-815 HNE	飯茶椀蓋	112 × 30	¥590	(P.81)
8	MB-814 HNE	飯茶椀	123 × 61 ・ 300ml	¥670	(P.81)
9	MB-804 HNE	飯茶椀蓋	107 × 30	¥580	(P.81)
10	MB-805 HNE	飯茶椀	117 × 54 ・ 280ml	¥800	(P.81)



11	MS-545 HNE	角皿	201 × 132 × 22	¥1,130	(P.99)
12	MS-647 HNE	角皿	175 × 135 × 21	¥1,030	(P.101)
13	MS-523 HNE	ライス皿	195 × 18	¥900	(P.95)
14	MS-528 HNE	ミート皿	230 × 20	¥1,270	(P.94)
15	MS-526 HNE	パン皿	169 × 17	¥830	(P.96)
16	MS-555 HNE	角深皿	194 × 124 × 32 ・ 420ml	¥1,010	(P.100)
17	MS-558 HNE	角仕切皿	194 × 124 × 32	¥1,080	(P.105)
18	MS-347 HNE	角皿	175 × 135 × 27 ・ 300ml	¥1,120	(P.101)
19	MS-343 HNE	丸深皿	165 × 40 ・ 430ml	¥1,080	(P.88)

20	MS-533 HNE	ベリー皿	140 × 130 × 30 ・ 180ml	¥710	(P.97)
21	MS-565 HNE	クープ皿	165 × 40 ・ 420ml	¥830	(P.96)
22	MS-536 HNE	菜皿	180 × 168 × 30	¥900	(P.87)
23	MS-569 HNE	スープ皿	230 × 36 ・ 750ml	¥1,300	(P.94)
24	MS-664 HNE	菜皿	180 × 30	¥850	(P.88)
25	MS-662 HNE	菜皿	165 × 28	¥740	(P.89)
26	MS-532 HNE	深小皿	105 × 25 ・ 130ml	¥540	(P.91)
27	MS-648 HNE	和皿	100 × 19	¥560	(P.92)
28	MS-541 HNE	三ツ仕切皿	230 × 26	¥1,370	(P.104)

# 和風 友花 (YUK) ゆうか

あたたかさを伝える器

心に響く優しい色合いの花が、  
作る人と食べる人の心をつなぎます。

食材を選ばない

使いやすい色合いが人気です。



メジミンウェア

和風 友花 (ゆうか)

● MB-604 ( 5 種丼蓋・21 煮物椀蓋) は  
6 MB-602・22 MB-675のどちらにも対応します

使用食器 MS-664 YUK 菜皿、MS-647 YUK 角皿



1	MS-665 YUK	菜皿	190 × 30	¥920 (P.87)
2	MS-664 YUK	菜皿	180 × 30	¥810 (P.88)
3	MS-662 YUK	菜皿	165 × 28	¥730 (P.89)
4	MS-2120 YUK	カレー皿	198 × 43・720ml	¥1,100 (P.95)
5	MB-604 YUK	種丼蓋	143 × 38	¥680 (P.74)
6	MB-602 YUK	種丼	162 × 75・820ml	¥1,100 (P.74)
7	MS-647 YUK	角皿	175 × 135 × 21	¥1,010 (P.101)
8	MS-555 YUK	角深皿	194 × 124 × 32・420ml	¥1,040 (P.100)
9	MC-13 YUK	湯呑	97 × 55・200ml	¥530 (P.122)
10	MC-12 YUK	湯呑	95 × 58・220ml	¥530 (P.121)
11	MB-609 YUK	飯椀蓋	111 × 35	¥540 (P.79)
12	MB-608 YUK	飯椀	120 × 64・400ml	¥870 (P.79)
13	MB-607 YUK	飯椀蓋	117 × 33	¥540 (P.78)
14	MB-606 YUK	飯椀	130 × 68・480ml	¥880 (P.78)

15	MS-530 YUK	小皿	95 × 20	¥480 (P.93)
16	MS-649 YUK	和皿	120 × 20	¥600 (P.91)
17	MS-648 YUK	和皿	100 × 19	¥520 (P.92)
18	MS-661 YUK	菜皿	140 × 26	¥700 (P.90)
19	MB-804 YUK	飯茶椀蓋	107 × 30	¥490 (P.82)
20	MB-805 YUK	飯茶椀	117 × 54・280ml	¥740 (P.82)
21	MB-604 YUK	煮物椀蓋	143 × 38	¥680 (P.106)
22	MB-675 YUK	煮物椀	160 × 52・520ml	¥1,130 (P.106)
23	MB-647 YUK	丸小鉢	110 × 45・270ml	¥640 (P.108)
24	MB-51 YUK	小鉢蓋	119 × 29	¥660 (P.109)
25	MB-50 YUK	小鉢	110 × 47・260ml	¥750 (P.109)
26	MB-51 YUK	深小鉢蓋	119 × 29	¥660 (P.107)
27	MB-618 YUK	深小鉢	110 × 60・320ml	¥770 (P.107)





# 夏目 なつめ (NAM)

あわく優しい懐かしさ

いつも食卓にあるような、  
ほっとするぬくもりがあるシリーズです。

さわやかな色柄なので  
暑い季節にもおすすめです。



使用食器 MB-575 NAM・MB-574 NAM 飯椀、MB-336 NAM 角小鉢

メラミンウェア

和風  
夏目(なつめ)



1	MB-375 NAM	丸小鉢蓋	102 × 28	¥700 (P.110)	11	MS-343 NAM	丸深皿	165 × 40・430ml	¥1,040 (P.88)
2	MB-374 NAM	丸小鉢	100 × 52・250ml	¥880 (P.110)	12	MS-648 NAM	和皿	100 × 19	¥520 (P.92)
3	MB-575 NAM	飯椀蓋	117 × 30	¥540 (P.78)	13	MS-530 NAM	小皿	95 × 20	¥480 (P.93)
4	MB-574 NAM	飯椀	126 × 63・400ml	¥850 (P.78)	14	MC-13 NAM	湯呑	97 × 55・200ml	¥520 (P.122)
5	MB-577 NAM	飯椀蓋	125 × 31	¥570 (P.78)	15	MB-339 NAM	角小鉢蓋	104 × 104 × 27	¥730 (P.119)
6	MB-576 NAM	飯椀	134 × 66・470ml	¥910 (P.78)	16	MB-338 NAM	角小鉢	110 × 110 × 40・220ml	¥880 (P.119)
7	MB-508 NAM	飯椀蓋	126 × 36	¥570 (P.76)	17	MB-337 NAM	角小鉢蓋	95 × 95 × 26	¥710 (P.119)
8	MB-507 NAM	飯椀	140 × 72・600ml	¥960 (P.76)	18	MB-336 NAM	角小鉢	102 × 102 × 46・220ml	¥840 (P.119)
9	MS-347 NAM	角皿	175 × 135 × 27・300ml	¥1,090 (P.101)	19	MB-331 NAM	丸小鉢	100 × 46・180ml	¥790 (P.113)
10	MS-342 NAM	丸深皿	160 × 40・380ml	¥1,050 (P.90)	20	MB-333 NAM	丸小鉢	116 × 53・280ml	¥840 (P.108)

# 和風 セリーン (SER)

風情のある落ち着いた

心のなごむ石焼調の生地に、飽きのこない柄を合わせました。

メ  
リ  
ミ  
ン  
ウ  
エ  
ア

和  
風  
セ  
リ  
ーン



1 MB-604 SER 種井蓋 143 × 38 ¥680 (P.74)	10 MB-618 SER 深小鉢 110 × 60・320ml ¥770 (P.107)	19 MB-634 SER 小鉢 115 × 39・210ml ¥700 (P.111)
2 MB-602 SER 種井 162 × 75・820ml ¥1,100 (P.74)	11 MB-51 SER 小鉢蓋 119 × 29 ¥650 (P.109)	20 MB-628 SER 角煮物椀蓋 122 × 122 × 34 ¥730 (P.119)
3 MB-508 SER 飯椀蓋 126 × 36 ¥570 (P.76)	12 MB-50 SER 小鉢 110 × 47・260ml ¥740 (P.109)	21 MB-627 SER 角煮物椀 135 × 135 × 47・430ml ¥1,070 (P.119)
4 MB-507 SER 飯椀 140 × 72・600ml ¥960 (P.76)	13 MB-801 SER はげ目汁椀蓋 100 × 37 ¥570 (P.82)	22 MB-676 SER 小付 84 × 34・90ml ¥500 (P.115)
5 MB-504 SER 飯井蓋 132 × 32 ¥570 (P.77)	14 MB-800 SER はげ目汁椀 108 × 67・360ml ¥830 (P.82)	23 MB-637 SER 小判小鉢 133 × 100 × 31・180ml ¥740 (P.112)
6 MB-502 SER 飯井 145 × 60・500ml ¥950 (P.77)	15 MB-803 SER はげ目汁椀蓋 96 × 38 ¥570 (P.83)	24 MB-647 SER 丸小鉢 110 × 45・270ml ¥610 (P.108)
7 MB-609 SER 飯椀蓋 111 × 35 ¥530 (P.80)	16 MB-802 SER はげ目汁椀 104 × 68・310ml ¥830 (P.83)	25 MB-610 SER 角小鉢 91 × 91 × 50・190ml ¥710 (P.120)
8 MB-608 SER 飯椀 120 × 64・400ml ¥850 (P.80)	17 MB-620 SER 丸小鉢 110 × 40・180ml ¥740 (P.112)	
9 MB-51 SER 深小鉢蓋 119 × 29 ¥650 (P.107)	18 MB-632 SER 小鉢 105 × 37・160ml ¥660 (P.114)	



26 MS-545 SER 角皿 201 × 132 × 22 ¥1,080 (P.99)	30 MC-13 SER 湯呑 97 × 55・200ml ¥520 (P.122)	34 MS-665 SER 菜皿 190 × 30 ¥880 (P.87)
27 MS-564 SER ベリー皿 140 × 35・280ml ¥720 (P.97)	31 MC-12 SER 湯呑 95 × 58・220ml ¥520 (P.121)	35 MS-555 SER 角深皿 194 × 124 × 32・420ml ¥1,040 (P.100)
28 MS-873 SER 角皿 155 × 120 × 21 ¥960 (P.103)	32 MS-662 SER 菜皿 165 × 28 ¥730 (P.89)	36 MS-875 SER ニツ仕切角皿 155 × 117 × 26 ¥950 (P.105)
29 MS-661 SER 菜皿 140 × 26 ¥700 (P.91)	33 MS-664 SER 菜皿 180 × 30 ¥790 (P.88)	37 MS-648 SER 和皿 100 × 19 ¥520 (P.92)



# 和風 水無月草 (MDS) みなづきそう

凛とした可愛らしさ

落ち着いた色合いの生地を使用した、**安らぎの食卓を演出**できる器です。  
白い生地の食器と組み合わせると**美しく華やかな食卓を演出**できます。



● MB-607 (● 飯椀蓋・● 煮物椀蓋) は  
● MB-606・● MB-673のどちらにも対応します

使用食器 MS-553 MDS 角深皿、MB-604 MDS・MB-675 MDS 煮物椀、MC-13 MDS 湯呑



1	MB-508 MDS	飯椀蓋	126 × 36	¥640	(P.76)
2	MB-507 MDS	飯椀	140 × 72・600ml	¥1,020	(P.76)
3	MB-607 MDS	飯椀蓋	117 × 33	¥600	(P.78)
4	MB-606 MDS	飯椀	130 × 68・480ml	¥940	(P.78)
5	MB-609 MDS	飯椀蓋	111 × 35	¥600	(P.80)
6	MB-608 MDS	飯椀	120 × 64・400ml	¥920	(P.80)
7	MB-815 MDS	飯茶椀蓋	112 × 30	¥580	(P.81)
8	MB-814 MDS	飯茶椀	123 × 61・300ml	¥660	(P.81)
9	MB-51 MDS	小鉢蓋	119 × 29	¥670	(P.109)
10	MB-50 MDS	小鉢	110 × 47・260ml	¥790	(P.109)
11	MB-604 MDS	煮物椀蓋	143 × 38	¥720	(P.106)
12	MB-675 MDS	煮物椀	160 × 52・520ml	¥1,210	(P.106)
13	MB-607 MDS	煮物椀蓋	117 × 33	¥600	(P.106)
14	MB-673 MDS	煮物椀	135 × 52・360ml	¥960	(P.106)
15	MB-375 MDS	丸小鉢蓋	102 × 28	¥750	(P.110)
16	MB-374 MDS	丸小鉢	100 × 52・250ml	¥910	(P.110)
17	MB-51 MDS	深小鉢蓋	119 × 29	¥670	(P.107)
18	MB-618 MDS	深小鉢	110 × 60・320ml	¥780	(P.107)
19	MS-555 MDS	角深皿	194 × 124 × 32・420ml	¥1,070	(P.100)
20	MS-558 MDS	角仕切皿	194 × 124 × 32	¥1,140	(P.105)
21	MS-347 MDS	角皿	175 × 135 × 27・300ml	¥1,090	(P.101)
22	MS-553 MDS	角深皿	192 × 105 × 33・370ml	¥940	(P.100)
23	MB-333 MDS	丸小鉢	116 × 53・280ml	¥910	(P.108)
24	MB-647 MDS	丸小鉢	110 × 45・270ml	¥650	(P.108)
25	MC-13 MDS	湯呑	97 × 55・200ml	¥600	(P.122)
26	MB-812 MDS	波瀾小付	70 × 45・100ml	¥670	(P.115)



# 和風 ふる里 ふるさと

## ぬくもりのバリエーション

個性溢れる器の数々。気分に合わせて、  
組み合わせの楽しさも味わえます。

### POINT!

ご飯が見やすい飯丼・飯椀は  
おすすめ商品です。



【使用食器】MB-785 TUK・MB-784 TUK 飯丼

### どんぶり・飯椀 (容量450ml以上)



1	MB-605 FB	うどん鉢	180 × 85	1,170ml	¥ 1,650	(P.85)
2	MB-605 FA	うどん鉢	180 × 85	1,170ml	¥ 1,630	(P.85)
3	MB-604 FB	種丼蓋	143 × 38		¥ 720	(P.74)
4	MB-602 FB	種丼	162 × 75	820ml	¥ 1,100	(P.74)
5	MB-604 F	種丼蓋	143 × 38		¥ 670	(P.74)
6	MB-602 F	種丼	162 × 75	820ml	¥ 1,080	(P.74)
7	MB-807 FA	種丼蓋	127 × 39		¥ 720	(P.75)
8	MB-806 FA	種丼	135 × 64	550ml	¥ 970	(P.75)
9	MB-807 F	種丼蓋	127 × 39		¥ 710	(P.75)
10	MB-806 F	種丼	135 × 64	550ml	¥ 960	(P.75)
11	MB-504 F	飯丼蓋	132 × 32		¥ 570	(P.77)
12	MB-502 F	飯丼	145 × 60	500ml	¥ 950	(P.77)
13	MB-577 F	飯椀蓋	125 × 31		¥ 570	(P.78)
14	MB-576 F	飯椀	134 × 66	470ml	¥ 910	(P.78)
15	MB-577 FA	飯椀蓋	125 × 31		¥ 570	(P.78)
16	MB-576 FA	飯椀	134 × 66	470ml	¥ 910	(P.78)



飯弁 (GUK・TUK 容量400mℓ～740mℓ)

**POINT!**  
ご飯が見やすい飯弁は  
おすすめ商品です。



1	MB-787 GUK	飯弁蓋	140 × 41	¥720	(P.75)	7	MB-785 TUK	飯弁蓋	128 × 37	¥650	(P.76)
2	MB-786 GUK	飯弁	150 × 76 ・ 740ml	¥1,030	(P.75)	8	MB-784 TUK	飯弁	138 × 67 ・ 540ml	¥910	(P.76)
3	MB-787 TUK	飯弁蓋	140 × 41	¥720	(P.75)	9	MB-783 GUK	飯弁蓋	110 × 35	¥590	(P.76)
4	MB-786 TUK	飯弁	150 × 76 ・ 740ml	¥1,030	(P.75)	10	MB-782 GUK	飯弁	120 × 66 ・ 400ml	¥820	(P.76)
5	MB-785 GUK	飯弁蓋	128 × 37	¥650	(P.75)	11	MB-783 TUK	飯弁蓋	110 × 35	¥590	(P.76)
6	MB-784 GUK	飯弁	138 × 67 ・ 540ml	¥910	(P.75)	12	MB-782 TUK	飯弁	120 × 66 ・ 400ml	¥820	(P.76)

飯椀 (容量450mℓ以下)

**POINT!**  
(13～20) ご飯が見やすい飯椀はおすすめ商品です。  
内側コーティングなのでご飯がこびり付きにくくなっています。



13	MB-903 AD	飯椀蓋	117 × 30	¥540	(P.78)	25	MB-607 FC	飯椀蓋	117 × 33	¥620	(P.78)
14	MB-902 ADUK	飯椀	126 × 67 ・ 410ml	¥870	(P.78)	26	MB-902 FC	飯椀	126 × 67 ・ 410ml	¥1,070	(P.78)
15	MB-903 MTA	飯椀蓋	117 × 30	¥540	(P.78)	27	MB-609 FC	飯椀蓋	111 × 35	¥620	(P.80)
16	MB-902 MTUK	飯椀	126 × 67 ・ 410ml	¥870	(P.78)	28	MB-900 FC	飯椀	120 × 66 ・ 350ml	¥1,020	(P.80)
17	MB-901 AD	飯椀蓋	111 × 30	¥500	(P.80)	29	MB-804 F	飯茶椀蓋	107 × 30	¥470	(P.82)
18	MB-900 ADUK	飯椀	120 × 66 ・ 350ml	¥840	(P.80)	30	MB-805 F	飯茶椀	117 × 54 ・ 280ml	¥730	(P.82)
19	MB-901 MTA	飯椀蓋	111 × 30	¥500	(P.80)	31	MB-575 F	飯椀蓋	117 × 30	¥540	(P.78)
20	MB-900 MTUK	飯椀	120 × 66 ・ 350ml	¥840	(P.80)	32	MB-574 F	飯椀	126 × 63 ・ 400ml	¥850	(P.78)
21	MB-609 FA	飯椀蓋	111 × 35	¥550	(P.80)	33	MB-575 FA	飯椀蓋	117 × 30	¥540	(P.79)
22	MB-608 FA	飯椀	120 × 64 ・ 400ml	¥880	(P.80)	34	MB-574 FA	飯椀	126 × 63 ・ 400ml	¥850	(P.79)
23	MB-609 F	飯椀蓋	111 × 35	¥550	(P.80)	35	MB-815 F	飯茶椀蓋	112 × 30	¥480	(P.81)
24	MB-608 F	飯椀	120 × 64 ・ 400ml	¥880	(P.80)	36	MB-814 F	飯茶椀	123 × 61 ・ 300ml	¥570	(P.81)

煮物椀・鉢(容量250ml以上)



1 MB-678 FA 刺身鉢 148 × 55 ・ 540ml ¥1,030 (P.105)	6 MB-374 F 丸小鉢 100 × 52 ・ 250ml ¥880 (P.110)	11 MB-647 FA 丸小鉢 110 × 45 ・ 270ml ¥630 (P.108)
2 MB-678 F 刺身鉢 148 × 55 ・ 540ml ¥1,030 (P.105)	7 MB-333 F 丸小鉢 116 × 53 ・ 280ml ¥790 (P.108)	12 MB-647 Y 丸小鉢 110 × 45 ・ 270ml ¥530 (P.108)
3 MB-628 F 角煮物椀蓋 122 × 122 × 34 ¥730 (P.119)	8 MB-618 FB 深小鉢 110 × 60 ・ 320ml ¥770 (P.107)	13 MB-612 FA 角小鉢 110 × 110 × 37 ・ 250ml ¥810 (P.119)
4 MB-627 F 角煮物椀 135 × 135 × 47 ・ 430ml ¥1,070 (P.119)	9 MB-618 F 深小鉢 110 × 60 ・ 320ml ¥740 (P.107)	14 MB-612 F 角小鉢 110 × 110 × 37 ・ 250ml ¥780 (P.119)
5 MB-375 F 丸小鉢蓋 102 × 28 ¥700 (P.110)	10 MB-50 FA 小鉢 110 × 47 ・ 260ml ¥760 (P.109)	

鉢(容量200ml~230ml)



15 M-103 Y 十草小鉢 111 × 43 ・ 230ml ¥600 (P.110)	20 MB-634 F 小鉢 115 × 39 ・ 210ml ¥700 (P.111)	25 MB-650 F 天水 110 × 43 ・ 200ml ¥600 (P.111)
16 MB-337 F 角小鉢蓋 95 × 95 × 26 ¥710 (P.119)	21 MB-634 FB 小鉢 115 × 39 ・ 210ml ¥740 (P.111)	26 MB-616 Y 小鉢 115 × 43 ・ 210ml ¥570 (P.110)
17 MB-336 F 角小鉢 102 × 102 × 46 ・ 220ml ¥840 (P.119)	22 MB-634 FA 小鉢 115 × 39 ・ 210ml ¥740 (P.111)	27 MB-616 FA 小鉢 115 × 43 ・ 210ml ¥760 (P.110)
18 MB-339 F 角小鉢蓋 104 × 104 × 27 ¥730 (P.119)	23 MB-611 F 角小鉢 100 × 100 × 46 ・ 210ml ¥760 (P.120)	
19 MB-338 F 角小鉢 110 × 110 × 40 ・ 220ml ¥880 (P.119)	24 MB-650 FB 天水 110 × 43 ・ 200ml ¥650 (P.111)	





使用食器 MS-347 F 角皿、MB-769 UME 梅小鉢、MB-634 FB 小鉢、TH-220S KTA PBT塗り箸

鉢(容量180ml以下)



POINT!

花卉小鉢はひとつひとつ  
風合いが異なる陶磁器の  
釉をかけたような  
ぬくもりのある色使いです。



1	M-102 Y	菊型小鉢	112 × 38 ・ 170ml	¥600 (P.113)			
2	MB-632 F	小鉢	105 × 37 ・ 160ml	¥660 (P.114)			
3	G-796 FYA	丸小鉢	110 × 42 ・ 125ml	¥680 (P.114)			
4	MB-331 F	丸小鉢	100 × 46 ・ 180ml	¥740 (P.113)			
5	G-795 Y	小付	85 × 42 ・ 105ml	¥450 (P.115)			
6	MB-621 F	丸小鉢	91 × 43 ・ 140ml	¥570 (P.114)			
7	MB-620 FA	丸小鉢	110 × 40 ・ 180ml	¥740 (P.113)			
8	MB-620 F	丸小鉢	110 × 40 ・ 180ml	¥710 (P.113)			
9	MB-676 FA	小付	84 × 34 ・ 90ml	¥470 (P.115)			
10	MB-676 F	小付	84 × 34 ・ 90ml	¥470 (P.115)			
11	MB-686 FB	四角小鉢	89 × 89 × 44 ・ 180ml	¥800 (P.120)			
12	MB-686 FA	四角小鉢	89 × 89 × 44 ・ 180ml	¥800 (P.120)			
13	MB-644 F	小鉢	88 × 37 ・ 105ml	¥670 (P.115)			
14	MB-812 F	波瀾小付	70 × 45 ・ 100ml	¥630 (P.115)			
15	MB-688 FA	八角小鉢	89 × 89 × 40 ・ 130ml	¥770 (P.121)			
16	MB-688 FB	八角小鉢	89 × 89 × 40 ・ 130ml	¥770 (P.121)			
17	MB-769 UMA	梅小鉢	99 × 34 ・ 120ml	¥630 (P.114)			
18	MB-769 UME	梅小鉢	99 × 34 ・ 120ml	¥630 (P.114)			
19	MB-690 FB	花卉小鉢	90 × 33 ・ 100ml	¥620 (P.115)			
20	MB-690 FA	花卉小鉢	90 × 33 ・ 100ml	¥620 (P.115)			





使用食器 MS-345 F 丸深皿、AH-220S O アミハード箸



1	MS-345 F	丸深皿	180 × 34	440ml	¥1,100	(P.88)
2	MS-342 FYB	丸深皿	160 × 40	380ml	¥1,050	(P.90)
3	MS-342 FYA	丸深皿	160 × 40	380ml	¥1,050	(P.90)
4	MS-341 F	丸深皿	140 × 36	260ml	¥920	(P.90)
5	MS-347 FYA	角皿	175 × 135 × 27	300ml	¥1,080	(P.101)
6	MS-347 F	角皿	175 × 135 × 27	300ml	¥1,040	(P.101)
7	MS-530 F	小皿	95 × 20		¥470	(P.93)

8	M-101 FYA	八角皿	160 × 160 × 30		¥1,080	(P.102)
9	MS-873 F	角皿	155 × 120 × 21		¥930	(P.103)
10	M-104 CX	平角皿	109 × 109 × 15		¥650	(P.103)
11	M-104 Y	平角皿	109 × 109 × 15		¥650	(P.103)
12	MS-648 F	和皿	100 × 19		¥500	(P.92)
13	MS-532 F	深小皿	105 × 25 × 130ml		¥540	(P.91)



スープカップ・湯呑・湯呑(切立)・マグカップ



1	MC-88 WAB	湯呑	77 × 78 ・ 220ml	¥850 (P.123)
2	MC-88 SAB	湯呑	77 × 78 ・ 220ml	¥850 (P.123)
3	MC-832 FA	切立湯呑	68 × 77 ・ 190ml	¥430 (P.123)
4	MC-18 W	マグカップ	107 × 80 × 70 ・ 250ml	¥700 (P.125)
5	MC-18 Y	マグカップ	107 × 80 × 70 ・ 250ml	¥700 (P.125)
6	MC-18 P	マグカップ	107 × 80 × 70 ・ 250ml	¥700 (P.125)
7	MC-12 F	湯呑	95 × 58 ・ 220ml	¥540 (P.121)
8	MC-13 F	湯呑	97 × 55 ・ 200ml	¥500 (P.122)
9	MC-34 F	湯呑	92 × 58 ・ 220ml	¥540 (P.121)
10	MC-14 F	湯呑	86 × 55 ・ 190ml	¥540 (P.122)
11	MC-116 P	マグカップ蓋	86 × 17	¥310 (P.125)
12	MC-16 P	マグカップ	104 × 80 × 73 ・ 270ml	¥650 (P.125)

13	MC-116 W	マグカップ蓋	86 × 17	¥310 (P.125)
14	MC-16 W	マグカップ	104 × 80 × 73 ・ 270ml	¥650 (P.125)
15	MC-116 Y	マグカップ蓋	86 × 17	¥310 (P.125)
16	MC-16 Y	マグカップ	104 × 80 × 73 ・ 270ml	¥650 (P.125)
17	MC-86 KMT	湯呑	95 × 56 ・ 170ml	¥410 (P.123)
18	MC-86 SX	湯呑	95 × 56 ・ 170ml	¥410 (P.123)
19	UPF-79N Y	スープカップ蓋	100 × 14	¥400 (P.249)
20	MC-80 NAN	スープカップ	120 × 95 × 58 ・ 240ml	¥700 (P.124)
21	UPF-79N W	スープカップ蓋	100 × 14	¥400 (P.249)
22	MC-80 SW	スープカップ	120 × 95 × 58 ・ 240ml	¥700 (P.124)
23	MC-80 SOR	スープカップ	120 × 95 × 58 ・ 240ml	¥700 (P.124)
24	MC-80 SAK	スープカップ	120 × 95 × 58 ・ 240ml	¥700 (P.124)



使用食器 MB-684 KMT ツイストボール、MC-80 SAK スープカップ、MS-564 SCR ベリー皿、CB-88 AQC 小鉢、TH-220S KTK PBT塗り箸、48SP T スプーン、SE-21 FGR エスタートレイ

# 和風 季わ美 きわみ

新しくて懐かしい  
なごみのかたち

陶器を思わせる  
落ち着いた風合い、  
今までにない色合いが  
ひとつの器になりました。



【使用食器】MS-665 BK 菜皿、P-15 V すのこ、MS-872 KMT 角皿、MS-648 R 和皿、MC-735 R つゆ入れ、TH-220X VUK PBT塗り箸



1	MS-665 BK	菜皿	190 × 30	¥710 (P.87)	8	MC-735 BK	つゆ入れ	86 × 67・230ml	¥490 (P.84)
2	MS-665 R	菜皿	190 × 30	¥710 (P.87)	9	MS-763 KMT	取り皿	130 × 30・210ml	¥540 (P.91)
3	P-15 V	すのこ	(φ 150)	¥230 (P.87)	10	MS-766 KMT	深皿	160 × 39・400ml	¥880 (P.90)
4	MB-815 KMT	飯茶椀蓋	112 × 30	¥380 (P.81)	11	MS-765 KMT	深皿	150 × 37・300ml	¥830 (P.90)
5	MB-814 KMT	飯茶椀	123 × 61・300ml	¥550 (P.81)	12	MS-648 R	和皿	100 × 19	¥320 (P.92)
6	MS-872 KMT	角皿	150 × 150 × 29・350ml	¥830 (P.103)	13	MS-648 KMT	和皿	100 × 19	¥350 (P.92)
7	MC-735 R	つゆ入れ	86 × 67・230ml	¥490 (P.84)	14	MS-648 BK	和皿	100 × 19	¥320 (P.92)



# 和風 技

## 洗練された和モダン

艶やかなツートンカラーで  
あじわいのある  
シックなデザインです。



使用食器 MB-591 WF 多用丼、MB-595 WS 多用丼、MS-648 WT 和皿

メラミンウェア

和風  
技(わざ)



1	MB-593 WF	多用丼	150 × 78 ・ 780ml	¥ 1,010 (P.74)			
2	MB-593 WS	多用丼	150 × 78 ・ 780ml	¥ 1,010 (P.75)			
3	MB-593 WM	多用丼	150 × 78 ・ 780ml	¥ 1,010 (P.75)			
4	MB-599 WF	麵鉢	200 × 77 ・ 1,400ml	¥ 1,510 (P.84)			
5	MB-599 WS	麵鉢	200 × 77 ・ 1,400ml	¥ 1,510 (P.84)			
6	MB-599 WM	麵鉢	200 × 77 ・ 1,400ml	¥ 1,510 (P.84)			
7	MB-595 WF	多用丼	160 × 82 ・ 950ml	¥ 1,060 (P.74)			
8	MB-595 WS	多用丼	160 × 82 ・ 950ml	¥ 1,060 (P.74)			
9	MB-595 WM	多用丼	160 × 82 ・ 950ml	¥ 1,060 (P.74)			
10	MB-591 WF	多用丼	130 × 75 ・ 580ml	¥ 810 (P.75)			
11	MB-591 WS	多用丼	130 × 75 ・ 580ml	¥ 810 (P.75)			
12	MB-591 WM	多用丼	130 × 75 ・ 580ml	¥ 810 (P.75)			
13	MB-647 WF	丸小鉢	110 × 45 ・ 270ml	¥ 520 (P.108)			
14	MB-647 WS	丸小鉢	110 × 45 ・ 270ml	¥ 520 (P.108)			
15	MB-647 WM	丸小鉢	110 × 45 ・ 270ml	¥ 520 (P.108)			
16	MC-832 WT	切立湯呑	68 × 77 ・ 190ml	¥ 430 (P.123)			
17	MC-13 WT	湯呑	97 × 55 ・ 200ml	¥ 400 (P.122)			
18	MS-648 WT	和皿	100 × 19	¥ 320 (P.92)			
19	MC-14 WT	湯呑	86 × 55 ・ 190ml	¥ 380 (P.122)			

SERIES シリーズ紹介I

シンプルモダン **グラシア** NEW

個性が躍る、もてなしの器

おしゃれで気どり過ぎない、  
各々の器が**使いやすさ**と  
**デザイン性**を兼ね備え  
心躍る食の時間を演出します。

**POINT!**  
ご飯の色を引き立たせる  
内側色付きのカラーバージョン



使用食器 MB-906 CSUK ライスボール(スリム)、MB-908 CSUG ライスボール(スリム)、AH-220S AA アミハード箸



1	MB-826 MOUW	フリーボール	160 × 68・820ml	¥1,400 (P.116)			
2	MB-826 LYUW	フリーボール	160 × 68・820ml	¥1,400 (P.116)			
3	MB-826 W	フリーボール	160 × 68・820ml	¥1,400 (P.116)			
4	MB-826 V	フリーボール	160 × 68・820ml	¥1,400 (P.116)			
5	MB-894 CS	ライスボール(レギュラー)	124 × 61・400ml	¥880 (P.79)			
6	MB-894 W	ライスボール(レギュラー)	124 × 61・400ml	¥880 (P.79)			
7	新 MB-904 CSUK	ライスボール(スリム)	114 × 59・300ml	¥780 (P.81)			
8	新 MB-904 CSUG	ライスボール(スリム)	114 × 59・300ml	¥780 (P.81)			
9	新 MB-904 W	ライスボール(スリム)	114 × 59・300ml	¥760 (P.81)			
10	新 MB-904 CS	ライスボール(スリム)	114 × 59・300ml	¥760 (P.81)			
11	新 MB-896 CSUK	ライスボール(スリム)	122 × 65・400ml	¥900 (P.79)			
12	新 MB-896 CSUG	ライスボール(スリム)	122 × 65・400ml	¥900 (P.79)			
13	MB-896 W	ライスボール(スリム)	122 × 65・400ml	¥880 (P.79)			
14	MB-896 CS	ライスボール(スリム)	122 × 65・400ml	¥880 (P.79)			
15	新 MB-906 CSUK	ライスボール(スリム)	130 × 69・500ml	¥940 (P.77)			
16	新 MB-906 CSUG	ライスボール(スリム)	130 × 69・500ml	¥940 (P.77)			
17	新 MB-906 W	ライスボール(スリム)	130 × 69・500ml	¥900 (P.77)			
18	新 MB-906 CS	ライスボール(スリム)	130 × 69・500ml	¥900 (P.77)			
19	新 MB-908 CSUK	ライスボール(スリム)	148 × 80・800ml	¥1,100 (P.76)			
20	新 MB-908 CSUG	ライスボール(スリム)	148 × 80・800ml	¥1,100 (P.76)			
21	新 MB-908 W	ライスボール(スリム)	148 × 80・800ml	¥1,060 (P.76)			
22	新 MB-908 CS	ライスボール(スリム)	148 × 80・800ml	¥1,060 (P.76)			





使用食器 MB-647 LMY・MO 丸小鉢



使用食器 MB-680 MO・LMY・SAK ツイストボール、TH-220X VUS PBT塗り箸

メラミンウエア

シンプルモダン  
グラシア



1	MB-85 SAK	スープボール蓋	132 × 34	¥740 (P.123)
2	MB-84 WUSK	スープボール	172 × 140 × 51・450ml	¥1,010 (P.123)
3	MB-85 RO	スープボール蓋	132 × 34	¥740 (P.123)
4	MB-84 RO	スープボール	172 × 140 × 51・450ml	¥1,010 (P.123)
5	MC-83 NAN	スープカップ蓋	106 × 26	¥440 (P.124)
6	MC-82 NNUW	スープカップ	130 × 102 × 56・300ml	¥940 (P.124)
7	MC-83 SAK	スープカップ蓋	106 × 26	¥440 (P.124)
8	MC-82 SKUW	スープカップ	130 × 102 × 56・300ml	¥940 (P.124)
9	MC-83 V	スープカップ蓋	106 × 26	¥440 (P.124)
10	MC-82 VUW	スープカップ	130 × 102 × 56・300ml	¥940 (P.124)
11	MB-850 R	リーフボール	131 × 110 × 55・235ml	¥750 (P.117)
12	MB-850 KMT	リーフボール	131 × 110 × 55・235ml	¥750 (P.117)
13	MB-850 MO	リーフボール	131 × 110 × 55・235ml	¥750 (P.117)
14	MB-850 W	リーフボール	131 × 110 × 55・235ml	¥750 (P.117)

15	MB-692 MOUW	しずくボール	104 × 78 × 45・140ml	¥660 (P.117)
16	MB-692 W	しずくボール	104 × 78 × 45・140ml	¥660 (P.117)
17	MB-692 LMY	しずくボール	104 × 78 × 45・140ml	¥660 (P.117)
18	MB-692 SAK	しずくボール	104 × 78 × 45・140ml	¥660 (P.117)
19	MB-692 MO	しずくボール	104 × 78 × 45・140ml	¥660 (P.117)
20	MB-630 P	リップボール	110 × 95 × 45・165ml	¥840 (P.117)
21	MB-630 GRS	リップボール	110 × 95 × 45・165ml	¥840 (P.117)
22	MB-630 MMD	リップボール	110 × 95 × 45・165ml	¥840 (P.117)
23	MB-680 LMY	ツイストボール	110 × 110 × 45・230ml	¥670 (P.118)
24	MB-680 SAK	ツイストボール	110 × 110 × 45・230ml	¥670 (P.118)
25	MB-680 MO	ツイストボール	110 × 110 × 45・230ml	¥670 (P.118)
26	MB-647 LMY	丸小鉢	110 × 45・270ml	¥530 (P.109)
27	MB-647 SAK	丸小鉢	110 × 45・270ml	¥530 (P.109)
28	MB-647 MO	丸小鉢	110 × 45・270ml	¥530 (P.109)



使用食器 MB-705 BK タンメン鉢、MB-701 R ラーメン丼



使用食器 MS-848 W オーバル皿、MS-846 OUW オーバル皿



1	MB-701 BK	ラーメン丼	203 × 78・1,350ml	¥1,350 (P.84)
2	MB-701 R	ラーメン丼	203 × 78・1,350ml	¥1,350 (P.84)
3	MB-705 BK	タンメン鉢	195 × 77・1,000ml	¥1,280 (P.85)
4	MB-705 R	タンメン鉢	195 × 77・1,000ml	¥1,280 (P.85)
5	MB-816 RUW	マルチボール	165 × 137 × 55・410ml	¥1,200 (P.116)
6	MB-816 MOUW	マルチボール	165 × 137 × 55・410ml	¥1,200 (P.116)
7	MB-816 KMUW	マルチボール	165 × 137 × 55・410ml	¥1,200 (P.116)
8	MB-816 W	マルチボール	165 × 137 × 55・410ml	¥1,200 (P.116)

9	MS-846 RUW	オーバル皿	250 × 170 × 68・900ml	¥1,600 (P.98)
10	MS-846 MOUW	オーバル皿	250 × 170 × 68・900ml	¥1,600 (P.98)
11	MS-846 OUW	オーバル皿	250 × 170 × 68・900ml	¥1,600 (P.98)
12	MS-846 W	オーバル皿	250 × 170 × 68・900ml	¥1,600 (P.98)
13	MS-560 KMT	小判皿	170 × 123 × 40・350ml	¥1,030 (P.102)
14	MS-560 W	小判皿	170 × 123 × 40・350ml	¥1,030 (P.102)
15	MS-848 BK	オーバル皿	200 × 155 × 40・500ml	¥1,130 (P.100)
16	MS-848 W	オーバル皿	200 × 155 × 40・500ml	¥1,130 (P.100)





使用食器|MS-569 W スープ皿、MS-527 W ライス皿



使用食器|MS-844 BK フリープレート



1	MS-844 BK	フリープレート	230 × 230 × 30	¥1,580 (P.99)	7	MS-569 W	スープ皿	230 × 36・750ml	¥1,130 (P.94)
2	MS-844 MO	フリープレート	230 × 230 × 30	¥1,580 (P.99)	8	MS-528 W	ミート皿	230 × 20	¥1,100 (P.94)
3	MS-844 V	フリープレート	230 × 230 × 30	¥1,580 (P.99)	9	MS-527 W	ライス皿	190 × 19	¥790 (P.96)
4	MS-844 W	フリープレート	230 × 230 × 30	¥1,580 (P.99)	10	MS-854 W	カフェプレート	247 × 191 × 17	¥1,430 (P.99)
5	MS-856 V	フォープレート	230 × 230 × 33	¥2,400 (P.104)	11	MS-854 T	カフェプレート	247 × 191 × 17	¥1,430 (P.99)
6	MS-856 W	フォープレート	230 × 230 × 33	¥2,400 (P.104)					

# シンプル 食彩 しょくさい

シンプルで  
ダイナミックなフォルム

単色の食器はコーディネート  
しやすく料理を上品に  
演出します。

**POINT!**

ツイストボールは  
サラダバーにも  
おすすめです。



使用食器 MS-842 SW かぶと皿、MS-838 SW スクエアプレート、MB-682 W ツイストボール

ミニミニウェア

シンプルモダン  
食彩(つよへんご)



1	MS-834 KMT	かぶと皿	230 × 38 ・ 550ml	¥1,340	(P.86)	11	MS-836 KMT	楕円皿	240 × 155 × 35 ・ 660ml	¥1,080	(P.98)
2	MS-834 SW	かぶと皿	230 × 38 ・ 550ml	¥1,340	(P.86)	12	MS-836 SW	楕円皿	240 × 155 × 35 ・ 660ml	¥1,080	(P.98)
3	MS-842 KMT	かぶと皿	210 × 34 ・ 520ml	¥1,180	(P.87)	13	MS-830 SW	角皿	178 × 178 × 24 ・ 430ml	¥950	(P.100)
4	MS-842 SW	かぶと皿	210 × 34 ・ 520ml	¥1,180	(P.87)	14	MS-830 KMT	角皿	178 × 178 × 24 ・ 430ml	¥950	(P.100)
5	MB-810 KMT	種井	130 × 75 ・ 630ml	¥820	(P.75)	15	MB-680 KMT	ツイストボール	110 × 110 × 45 ・ 230ml	¥670	(P.118)
6	MB-810 SW	種井	130 × 75 ・ 630ml	¥820	(P.75)	16	MB-680 W	ツイストボール	110 × 110 × 45 ・ 230ml	¥670	(P.118)
7	MS-840 SW	スクエアプレート	200 × 200 × 26	¥1,190	(P.100)	17	MB-682 KMT	ツイストボール	145 × 145 × 54 ・ 490ml	¥800	(P.118)
8	MS-840 KMT	スクエアプレート	200 × 200 × 26	¥1,190	(P.100)	18	MB-682 W	ツイストボール	145 × 145 × 54 ・ 490ml	¥800	(P.118)
9	MS-838 SW	スクエアプレート	160 × 160 × 24	¥910	(P.102)	19	MB-684 KMT	ツイストボール	170 × 170 × 65 ・ 800ml	¥1,130	(P.118)
10	MS-838 KMT	スクエアプレート	160 × 160 × 24	¥910	(P.102)	20	MB-684 W	ツイストボール	170 × 170 × 65 ・ 800ml	¥1,130	(P.118)



# デリカバット

ビュッフェスタイルの食事に対応できる盛皿

お惣菜コーナー、サラダバー、デザートバイキング等の盛り込みメニューに。



使用食器 D-1015 EMOR・M-253 KNM デリカバット



1	D-1015 EMOR	デリカバット	360 × 270 × 35	1,700ml	¥3,660	(P.86)
2	D-2010 KNM	オーバルデリ	404 × 240 × 62	3,000ml	¥5,190	(P.86)

3	M-253 KNM	デリカバット	298 × 250 × 34	1,500ml	¥3,300	(P.86)
---	-----------	--------	----------------	---------	--------	--------

# 洋風 スカーレット (SCR)

控えめで上品な花模様

さり気なく料理を引き立てる  
スカーレットの花模様は、  
誰からも愛される  
飽きのこないデザインです。



使用食器 MS-566 SCR クープ皿、MS-526 SCR パン皿

メ  
ミ  
ミ  
ン  
ウ  
エ  
ア

洋風  
スカーレット



1	MS-526 SCR	パン皿	169 × 17	¥810	(P.96)	4	MC-18 SCR	マグカップ	107 × 80 × 70・250ml	¥900	(P.125)
2	MS-566 SCR	クープ皿	190 × 40・610ml	¥930	(P.95)	5	MS-541 SCR	三ツ仕切皿	230 × 26	¥1,450	(P.104)
3	MS-2120 SCR	カレー皿	198 × 43・720ml	¥1,110	(P.95)	6	MS-564 SCR	ベリー皿	140 × 35・280ml	¥750	(P.97)



# 洋風 グリーングラス (GG)

さわやかなグリーングラス

楽しく明るい気分になる  
可愛いらしい  
木の葉をあしらいました。  
あたたかな気持ちになれる  
ナチュラルデザインです。



使用食器 MS-2120 GG カレー皿、MS-526 GG パン皿



1	MS-526 GG	パン皿	169 × 17	¥810 (P.96)	4	MC-18 GG	マグカップ	107 × 80 × 70 ・ 250ml	¥900 (P.125)
2	MS-566 GG	クープ皿	190 × 40 ・ 610ml	¥930 (P.95)	5	MS-541 GG	三ツ仕切皿	230 × 26	¥1,450 (P.104)
3	MS-2120 GG	カレー皿	198 × 43 ・ 720ml	¥1,110 (P.95)	6	MS-564 GG	ベリー皿	140 × 35 ・ 280ml	¥750 (P.97)

# 洋風 ルナデコール (LNA)

優しく包むしなやかさ

アクセントをきかせた色合いで、  
和・洋・中すべての料理を引き立てます。

他のシリーズとの組み合わせとしても  
使いやすさ抜群の食器です。

メジミンウェア

洋風  
ルナデコール



● MB-607 (4 飯椀蓋・12 煮物椀蓋) は  
5 MB-606・13 MB-673のどちらにも対応します

使用食器 MB-609 LNA 飯椀、MS-545 LNA 角皿、AH-220 V アミハード箸



1 MC-12 LNA	湯呑	95 × 58 ・ 220ml	¥520 (P.121)	15 MB-618 LNA	深小鉢	110 × 60 ・ 320ml	¥770 (P.107)
2 MC-13 LNA	湯呑	97 × 55 ・ 200ml	¥520 (P.122)	16 MB-614 LNA	角小鉢蓋	119 × 119 × 30	¥640 (P.119)
3 MC-18 LNA	マグカップ	107 × 80 × 70 ・ 250ml	¥890 (P.125)	17 MB-613 LNA	角小鉢	110 × 110 × 50 ・ 350ml	¥820 (P.119)
4 MB-607 LNA	飯椀蓋	117 × 33	¥540 (P.78)	18 MB-610 LNA	角小鉢	91 × 91 × 50 ・ 190ml	¥700 (P.120)
5 MB-606 LNA	飯椀	130 × 68 ・ 480ml	¥880 (P.78)	19 MS-875 LNA	ニツ仕切角皿	155 × 117 × 26	¥950 (P.105)
6 MB-508 LNA	飯椀蓋	126 × 36	¥570 (P.77)	20 MS-647 LNA	角皿	175 × 135 × 21	¥1,010 (P.101)
7 MB-507 LNA	飯椀	140 × 72 ・ 600ml	¥960 (P.77)	21 MS-545 LNA	角皿	201 × 132 × 22	¥1,090 (P.99)
8 MB-609 LNA	飯椀蓋	111 × 35	¥540 (P.80)	22 MS-564 LNA	ペリー皿	140 × 35 ・ 280ml	¥730 (P.97)
9 MB-608 LNA	飯椀	120 × 64 ・ 400ml	¥870 (P.80)	23 MB-647 LNA	丸小鉢	110 × 45 ・ 270ml	¥630 (P.109)
10 MS-662 LNA	菜皿	165 × 28	¥730 (P.89)	24 MB-637 LNA	小判小鉢	133 × 100 × 31 ・ 180ml	¥740 (P.112)
11 MS-664 LNA	菜皿	180 × 30	¥790 (P.88)	25 MB-632 LNA	小鉢	105 × 37 ・ 160ml	¥660 (P.114)
12 MB-607 LNA	煮物椀蓋	117 × 33	¥540 (P.106)	26 MB-634 LNA	小鉢	115 × 39 ・ 210ml	¥700 (P.111)
13 MB-673 LNA	煮物椀	135 × 52 ・ 360ml	¥900 (P.106)	27 MS-648 LNA	和皿	100 × 19	¥520 (P.92)
14 MB-51 LNA	深小鉢蓋	119 × 29	¥650 (P.107)	28 MS-649 LNA	和皿	120 × 20	¥600 (P.91)



# 洋風 ボルドー (BOD) (W)

優雅にそして上品に

洗練されたシンプルな葡萄柄です。



使用食器 MS-569 BOD スープ皿、MS-526 BOD パン皿、47FO R フォーク



1	MS-526 BOD	パン皿	169 × 17	¥810 (P.96)	8	MS-564 BOD	ベリー皿	140 × 35・280ml	¥720 (P.97)
2	MS-527 BOD	ライス皿	190 × 19	¥910 (P.96)	9	MS-565 BOD	クーブ皿	165 × 40・420ml	¥850 (P.96)
3	MS-569 BOD	スープ皿	230 × 36・750ml	¥1,240 (P.94)	10	MC-12 BOD	湯呑	95 × 58・220ml	¥520 (P.121)
4	MB-502 BOD	飯丼	145 × 60・500ml	¥960 (P.77)	11	MS-648 BOD	和皿	100 × 19	¥520 (P.92)
5	MB-505 BOD	飯椀	133 × 54・390ml	¥830 (P.80)	12	MB-516 BOD	丸鉢蓋	141 × 33	¥760 (P.106)
6	MB-50 BOD	小鉢	110 × 47・260ml	¥740 (P.109)	13	MB-515 W	丸鉢	156 × 46・420ml	¥810 (P.106)
7	MS-566 BOD	クーブ皿	190 × 40・610ml	¥930 (P.95)					

# 洋風 カリブ (CAR)

洋風料理が良く合う  
カラフルな彩り

楽しい気分を盛り上げる  
明るい色の組み合わせで、  
料理を引き立てます。  
あたたかみのある生地色も  
人気の秘密です。

メジミンウエア

洋風  
カリブ



使用食器 MS-569 CAR スープ皿



1	MC-12 CAR	湯呑	95 × 58	220ml	¥530 (P.121)
2	MC-18 CAR	マグカップ	107 × 80 × 70	250ml	¥890 (P.125)
3	MS-526 CAR	パン皿	169 × 17		¥810 (P.96)
4	MB-609 CAR	飯椀蓋	111 × 35		¥540 (P.80)
5	MB-608 CAR	飯椀	120 × 64	400ml	¥840 (P.80)
6	MS-569 CAR	スープ皿	230 × 36	750ml	¥1,190 (P.94)
7	MB-51 CAR	深小鉢蓋	119 × 29		¥650 (P.107)
8	MB-618 CAR	深小鉢	110 × 60	320ml	¥760 (P.107)
9	MB-51 CAR	小鉢蓋	119 × 29		¥650 (P.110)
10	MB-50 CAR	小鉢	110 × 47	260ml	¥730 (P.110)
11	MS-564 CAR	ベリー皿	140 × 35	280ml	¥720 (P.97)
12	MS-565 CAR	クープ皿	165 × 40	420ml	¥850 (P.97)
13	MS-566 CAR	クープ皿	190 × 40	610ml	¥900 (P.96)
14	MS-648 CAR	和皿	100 × 19		¥520 (P.93)
15	MB-620 CAR	丸小鉢	110 × 40	180ml	¥740 (P.113)
16	MB-513 CAR	サラダボール	152 × 142 × 47	360ml	¥790 (P.97)
17	MB-647 CAR	丸小鉢	110 × 45	270ml	¥610 (P.109)



# 洋風 デル・レッタ (DL)

スペインの太陽を  
イメージした力強さ

明るい日差しがふりそそぐような、  
元気が出るデザインです。  
少量の料理の盛り付けでも  
寂しくならないように考えました。



使用食器 MS-569 DL スープ皿、MS-522 DL パン皿、48SP T スプーン、47FO T フォーク

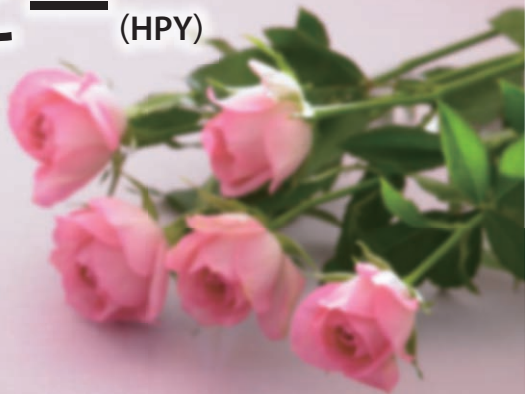


1	MS-569 DL	スープ皿	230 × 36 ・ 750ml	¥1,260 (P.94)	5	MB-620 DL	丸小鉢	110 × 40 ・ 180ml	¥760 (P.113)
2	MS-566 DL	クープ皿	190 × 40 ・ 610ml	¥930 (P.96)	6	MS-564 DL	ベリー皿	140 × 35 ・ 280ml	¥740 (P.97)
3	MS-522 DL	パン皿	165 × 17	¥810 (P.96)	7	MS-2120 DL	カレー皿	198 × 43 ・ 720ml	¥1,110 (P.95)
4	MB-610 DL	角小鉢	91 × 91 × 50 ・ 190ml	¥710 (P.120)	8	MC-18 DL	マグカップ	107 × 80 × 70 ・ 250ml	¥900 (P.125)

# 洋風 ハート (HRT) / ハッピー (HPY)

ランチプレートや  
ハーフ食プレートとして最適

ロマンチックなハート  
明るく賑やかな色柄のハッピー  
どちらも楽しい食卓を演出します。



MULTI-WAY

洋風  
ハート／ハッピー

使用食器 MS-874 HRT ニツ仕切皿、MS-879 HPY ミツ仕切皿



1	MS-878 HRT	ミツ仕切皿	250 × 230 × 33	¥1,800 (P.103)
2	MS-879 HRT	ミツ仕切皿	220 × 200 × 34	¥1,550 (P.104)
3	MS-876 HRT	ニツ仕切皿	200 × 34	¥1,550 (P.104)
4	MS-874 HRT	ニツ仕切皿	176 × 34	¥1,340 (P.104)

5	MS-878 HPY	ミツ仕切皿	250 × 230 × 33	¥1,800 (P.103)
6	MS-879 HPY	ミツ仕切皿	220 × 200 × 34	¥1,550 (P.104)
7	MS-876 HPY	ニツ仕切皿	200 × 34	¥1,550 (P.104)
8	MS-874 HPY	ニツ仕切皿	176 × 34	¥1,340 (P.104)





# 万里 (BAN)

ばんり

## ひとあじ違う中華食器

あざやかな色彩で、新しい中華の風を呼び込みます。

メラミンウェア

中華  
万里(ばんり)／中華



1 MB-705 BAN	タンメン鉢	195 × 77	1,000ml	¥1,440	(P.85)	5 MS-715 BAN	高台鉢	214 × 56		¥1,570	(P.105)
2 MB-701 BAN	ラーメン丼	203 × 78	1,350ml	¥1,520	(P.84)	6 MS-661 BAN	菜皿	140 × 26		¥740	(P.91)
3 MB-2 BAN	汁椀	113 × 52	290ml	¥690	(P.83)	7 MS-662 BAN	菜皿	165 × 28		¥780	(P.89)
4 MS-711 BAN	八角鉢	190 × 35		¥1,150	(P.105)	8 MS-665 BAN	菜皿	190 × 30		¥930	(P.87)



# 中華 (CN)

## 中華料理の名引き立て役

多彩なメニューに対応できる形状を用意しました。



1 MB-701 CN	ラーメン丼	203 × 78	1,350ml	¥1,430	(P.84)	4 MS-715 CN	高台鉢	214 × 56		¥1,460	(P.105)
2 MB-705 CN	タンメン鉢	195 × 77	1,000ml	¥1,360	(P.85)	5 MB-2 CN	汁椀	113 × 52	290ml	¥600	(P.83)
3 MS-711 CN	八角鉢	190 × 35		¥1,080	(P.105)						

# 三信の汁椀

豊富な素材の汁椀で  
多彩なメニューに対応します

豊富な形状・デザインが選べるメラミン製、  
丈夫で割れにくい特殊PP製、  
着色汚れに強いPEN製、  
耐熱に優れた超耐熱ABS製(漆器)、  
目的に合わせてお選びいただけます。



使用食器 MB-801 TUS・MB-800 TUS はげ目汁椀、TH-220X VUS PBT塗り箸

メラミンウェア

汁椀

## 汁椀 メラミン製

豊富な形状・デザインが選べる汁椀

●溜内朱 (TUS) ●溜内黒 (TUK) ●黒内朱 (KUS) ●緑内黒 (GUK)

POINT!

★印の商品は底部に  
すべり止め加工付き。



1	MB-7 TUK	汁椀蓋	93 × 20	¥460 (P.83)
2	MB-6 TUK	汁椀	102 × 69 ・ 330ml	¥620 (P.83)
3	MB-7 TUS	汁椀蓋	93 × 20	¥460 (P.83)
4	MB-6 TUS	汁椀	102 × 69 ・ 330ml	¥620 (P.83)
5	MB-77 TUK	汁椀蓋	86 × 19	¥460 (P.84)
6	MB-76 TUK	汁椀	94 × 65 ・ 250ml	¥610 (P.84)
7	MB-77 TUS	汁椀蓋	86 × 19	¥460 (P.84)
8	MB-76 TUS	汁椀	94 × 65 ・ 250ml	¥610 (P.84)
9	MB-77 GUK	汁椀蓋	86 × 19	¥460 (P.84)
10	MB-76 GUK	汁椀	94 × 65 ・ 250ml	¥610 (P.84)
11	UMF-403 TUK	安定型汁椀蓋	102 × 29	¥460 (P.214)
12	UMB-402R TUK	安定型汁椀	113 × 57 ・ 250ml	¥800 (P.214)
13	UMF-403 TUS	安定型汁椀蓋	102 × 29	¥460 (P.214)
14	UMB-402R TUS	安定型汁椀	113 × 57 ・ 250ml	¥800 (P.214)
15	MB-801 TUK	はげ目汁椀蓋	100 × 37	¥430 (P.82)
16	MB-800 TUK	はげ目汁椀	108 × 67 ・ 360ml	¥550 (P.82)
17	MB-801 TUS	はげ目汁椀蓋	100 × 37	¥430 (P.82)

18	MB-800 TUS	はげ目汁椀	108 × 67 ・ 360ml	¥550 (P.82)
19	MB-791 TUK	はげ目汁椀蓋	96 × 38	¥430 (P.83)
20	MB-790 TUK	はげ目汁椀	104 × 69 ・ 310ml	¥550 (P.83)
21	MB-791 TUS	はげ目汁椀蓋	96 × 38	¥430 (P.83)
22	MB-790 TUS	はげ目汁椀	104 × 69 ・ 310ml	¥550 (P.83)
23	MB-791 GUK	はげ目汁椀蓋	96 × 38	¥430 (P.83)
24	MB-790 GUK	はげ目汁椀	104 × 69 ・ 310ml	¥550 (P.83)
25	MB-228 KUS	汁椀蓋	115 × 40	¥340 (P.82)
26	MB-28 KUS	汁椀	125 × 60 ・ 360ml	¥500 (P.82)
27	MB-220 KUS	亀甲汁椀蓋	108 × 34	¥340 (P.83)
28	MB-22 KUS	亀甲汁椀	120 × 55 ・ 300ml	¥480 (P.83)
29	MB-220 TUS	亀甲汁椀蓋	108 × 34	¥340 (P.83)
30	MB-22 TUS	亀甲汁椀	120 × 55 ・ 300ml	¥480 (P.83)
31	MB-227 KUS	汁椀蓋	111 × 35	¥360 (P.83)
32	MB-27 KUS	汁椀	120 × 56 ・ 330ml	¥530 (P.83)
33	MB-225 KUS	汁椀蓋	109 × 30	¥290 (P.83)
34	MB-25 KUS	汁椀	118 × 54 ・ 300ml	¥450 (P.83)

12 14 は、すべり止め加工の無いタイプもございます。(→P.214)



# 汁椀 **NEW** 特殊PP製

**POINT!**  
優れた寸法安定性で蓋と身がずれにくい汁椀です。

丈夫で割れにくく、キズが目立ちにくい汁椀

衝撃に強く、落下による破損が起こりにくい汁椀です。  
特殊なシボ加工「ラクシボ」で、料理がこびり付かず、  
ラクに洗え、キズも目立ちません。  
水に沈むので洗浄性も良好です。



**POINT!**  
電子レンジ・熱風再加熱カートでの温めOK!  
消毒保管庫での使用もOK!

- 溜 (T) ●溜内黒 (TUK) ●黒 (BK) ●黒内朱 (KUS)

新ONPF-12E	汁椀蓋	90 × 27	¥290 (P.177, 189)
新ONPB-12	汁椀 ☆	103 × 55 ・ 250ml	¥640 (P.177, 189)



1 ONPF-4E T	汁椀蓋	98 × 34	¥310 (P.177)	5 ONPF-6E T	汁椀蓋	103 × 28	¥310 (P.177, 189)
2 ONPB-4 TUK	汁椀	108 × 64 ・ 330ml	¥670 (P.177)	6 ONPB-6 TUK	汁椀	113 × 55 ・ 310ml	¥670 (P.177, 189)
3 ONPF-4E BK	汁椀蓋	98 × 34	¥310 (P.177)	7 ONPF-6E BK	汁椀蓋	103 × 28	¥310 (P.177, 189)
4 ONPB-4 KUS	汁椀	108 × 64 ・ 330ml	¥670 (P.177)	8 ONPB-6 KUS	汁椀	113 × 55 ・ 310ml	¥670 (P.177, 189)

# 汁椀 蓋：ポリプロピレン製 身：PEN製

着色汚れに強い汁椀

着色汚れに強いPEN樹脂製の汁椀です。  
特殊なシボ加工「ラクシボ」で、料理がこびり付かず、  
ラクに洗え、キズも目立ちません。  
水に沈むので洗浄性も良好です。

- 黒 (BK) ●溜内朱 (TUS)



**POINT!**  
電子レンジでの温めOK!  
消毒保管庫での使用もOK!

1 C-133 BK	汁椀蓋	133 × 22	¥450 (P.82)
2 PNB-27E TUS	汁椀	127 × 52 ・ 350ml	¥900 (P.82)

# 汁椀 超耐熱 ABS 製

- 曙 (AKE) ●透溜 (SKE) ●溜 (T)
- 抹茶 (MTA) ●根来 (NE)

耐熱に優れた本格派漆器の汁椀

適度な重量感があり、  
落としても割れません。  
表面は硬くキズ付きにくい素材です。

**POINT!**  
電子レンジでの温めOK!  
消毒保管庫での使用もOK!  
★印の商品は底部にすべり止め加工付き。



1 QF-1 NE	汁椀蓋	80 × 27	¥700 (P.194)	7 QF-2 T	汁椀蓋	103 × 28	¥770 (P.194)
2 QB-1 NE	汁椀	90 × 66 ・ 220ml	¥1,090 (P.194)	8 QB-2 T	汁椀	112 × 56 ・ 250ml	¥1,080 (P.194)
3 QF-1 MTA	汁椀蓋	80 × 27	¥700 (P.194)	9 QF-2 SKE	汁椀蓋	103 × 28	¥770 (P.194)
4 QB-1S MTA	汁椀	90 × 66 ・ 220ml	¥1,170 (P.194)	10 QB-2S SKE	汁椀	112 × 56 ・ 250ml	¥1,180 (P.194)
5 QF-1 AKE	汁椀蓋	80 × 27	¥700 (P.194)	11 QF-2 AKE	汁椀蓋	103 × 28	¥770 (P.194)
6 QB-1 AKE	汁椀	90 × 66 ・ 220ml	¥1,090 (P.194)	12 QB-2S AKE	汁椀	112 × 56 ・ 250ml	¥1,180 (P.194)

どんぶり

容量(ml)の大きいものから(容量が同じ場合は直径の大きいものから)、シリーズ紹介の掲載順に並んでいます。

メリミンウェア

どんぶり



【使用食器】MB-602 FB 種井、MB-637 HKK 小判小鉢、TH-220X KUS PBT塗り箸



MB-595 WF(技)多用井 ☆

160 × 82 ・ 950ml ¥1,060

- P-203 ¥390 → P.245
- 71M ¥900 → P.249
- C-160 ¥430 → P.245



MB-595 WM(技)多用井 ☆

160 × 82 ・ 950ml ¥1,060

- P-203 ¥390 → P.245
- 71M ¥900 → P.249
- C-160 ¥430 → P.245

どんぶり

飯椀

汁椀

つゆ入れ

麵鉢

デリカ  
パット

和皿

洋皿

楕円皿・  
角皿

仕切皿

煮物椀・  
鉢

ボール

角煮物椀・  
角鉢

湯呑

湯呑  
(切立)

スープボール・  
スープカップ

マグ  
カップ



MB-595 WS(技)多用井 ☆

160 × 82 ・ 950ml ¥1,060

- P-203 ¥390 → P.245
- 71M ¥900 → P.249
- C-160 ¥430 → P.245



MB-604 YUK(友花)種井蓋

143 × 38 ¥680

MB-602 YUK(友花)種井 ☆

162 × 75 ①100 ・ 820ml ¥1,100

MB-675煮物椀の蓋としても対応します



MB-604 SER(セリーン)種井蓋

143 × 38 ¥680

MB-602 SER(セリーン)種井 ☆

162 × 75 ①100 ・ 820ml ¥1,100



MB-604 F(ふる里)種井蓋

143 × 38 ¥670

MB-602 F(ふる里)種井 ☆

162 × 75 ①100 ・ 820ml ¥1,080



MB-604 FB(ふる里)種井蓋

143 × 38 ¥720

MB-602 FB(ふる里)種井 ☆

162 × 75 ①100 ・ 820ml ¥1,100



MB-593 WF(技)多用井 ☆

150 × 78 ・ 780ml ¥1,010

- P-202 ¥360 → P.245
- P-207 ¥390 → P.245
- 71S ¥810 → P.249



① は身と蓋を組み合わせた時の高さ表示です。

② 食器の7分目まで、ご飯を盛りつけた時の目安容量(g)です。

● 貼付可能なタグの種類(サイズ)の見方

○ → ①② 貼付可能 ● → ③ 貼付可能 ★ → ④ 貼付可能 ▲ → ①②④⑤ 貼付可能 ☆ → ①②③④⑤ 貼付可能  
 ① → Ø28×H2.3mm | ② → Ø20×H2.7mm | ③ → Ø30×H2.1mm | ④ → Ø20×H2.9mm | ⑤ → Ø22.5×H3.0mm

- 飯椀
- 汁椀
- つゆ入れ
- 麵鉢
- デリカバット
- 和皿
- 洋皿
- 楕円皿・角皿
- 仕切皿
- 煮物椀・鉢
- ボール
- 角煮物椀・角鉢
- 湯呑
- 湯呑(切立)
- スープボール・スープカップ
- マグカップ



300g

**MB-593 WM(技) 多用井 ☆**  
 150 × 78 ・ 780ml **¥1,010**  
 P-202 ¥360 → P.245  
 P-207 ¥390 → P.245  
 71S ¥810 → P.249



300g

**MB-593 WS(技) 多用井 ☆**  
 150 × 78 ・ 780ml **¥1,010**  
 P-202 ¥360 → P.245  
 P-207 ¥390 → P.245  
 71S ¥810 → P.249



225g

**MB-787 GUK(緑内黒) 飯井蓋**  
 140 × 41 **¥720**  
**MB-786 GUK(緑内黒) 飯井 ☆**  
 150 × 76 ● 105 ・ 740ml **¥1,030**



225g

**MB-787 TUK(溜内黒) 飯井蓋**  
 140 × 41 **¥720**  
**MB-786 TUK(溜内黒) 飯井 ☆**  
 150 × 76 ● 105 ・ 740ml **¥1,030**



210g

**MB-810 KMT(黒マット) 種井 ☆**  
 130 × 75 ・ 630ml **¥820**



210g

**MB-810 SW(白雪) 種井 ☆**  
 130 × 75 ・ 630ml **¥820**



210g

**MB-591 WF(技) 多用井 ☆**  
 130 × 75 ・ 580ml **¥810**  
 P-201 ¥320 → P.245  
 P-206 ¥370 → P.245



210g

**MB-591 WM(技) 多用井 ☆**  
 130 × 75 ・ 580ml **¥810**  
 P-201 ¥320 → P.245  
 P-206 ¥370 → P.245



210g

**MB-591 WS(技) 多用井 ☆**  
 130 × 75 ・ 580ml **¥810**  
 P-201 ¥320 → P.245  
 P-206 ¥370 → P.245



170g

**MB-807 F(ふる里) 種井蓋**  
 127 × 39 **¥710**  
**MB-806 F(ふる里) 種井 ☆**  
 135 × 64 ● 95 ・ 550ml **¥960**



170g

**MB-807 FA(ふる里) 種井蓋**  
 127 × 39 **¥720**  
**MB-806 FA(ふる里) 種井 ☆**  
 135 × 64 ● 95 ・ 550ml **¥970**



170g

**MB-785 GUK(緑内黒) 飯井蓋**  
 128 × 37 **¥650**  
**MB-784 GUK(緑内黒) 飯井 ☆**  
 138 × 67 ● 97 ・ 540ml **¥910**



MB-785 TUK(溜内黒) 飯井蓋  
128×37 ¥650

MB-784 TUK(溜内黒) 飯井 ☆  
138×67 ①97・540ml ¥910



MB-783 GUK(緑内黒) 飯井蓋  
110×35 ¥590

MB-782 GUK(緑内黒) 飯井 ☆  
120×66 ①92・400ml ¥820



MB-783 TUK(溜内黒) 飯井蓋  
110×35 ¥590

MB-782 TUK(溜内黒) 飯井 ☆  
120×66 ①92・400ml ¥820

飯椀 容量(ml)の大きいものから(容量が同じ場合は直径の大きいものから)、シリーズ紹介の掲載順に並んでいます。



使用食器 MB-607 HNE・MB-606 HNE 飯椀、  
MS-347 HKK 角皿、TH-220S KTM PBT塗り箸



新 MB-908 CS(クリームストーン) ライスボール(スリム) ☆  
148×80・800ml ¥1,060  
① P-207 ¥390 → P.245

POINT ①内側コーティングなので、  
ご飯がこぼり付きにくい飯椀です。



新 MB-908 CSUG(クリームストーン内緑) ライスボール(スリム) ☆  
148×80・800ml ¥1,100  
① P-207 ¥390 → P.245

POINT ①内側コーティングなので、  
ご飯がこぼり付きにくい飯椀です。  
②ご飯の白さが引き立つカラー。



新 MB-908 CSUK(クリームストーン内黒) ライスボール(スリム) ☆  
148×80・800ml ¥1,100  
① P-207 ¥390 → P.245

POINT ①内側コーティングなので、  
ご飯がこぼり付きにくい飯椀です。  
②ご飯の白さが引き立つカラー。



新 MB-908 W(ホワイト) ライスボール(スリム) ☆  
148×80・800ml ¥1,060  
① P-207 ¥390 → P.245

POINT ①内側コーティングなので、  
ご飯がこぼり付きにくい飯椀です。



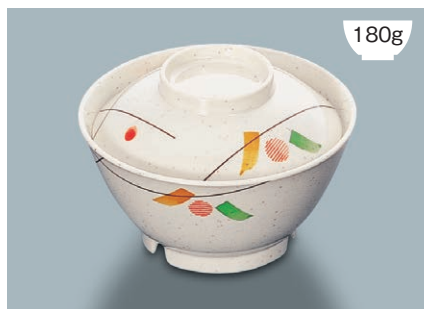
MB-508 HNE(葉音) 飯椀蓋  
126×36 ¥600

MB-507 HNE(葉音) 飯椀 ☆  
140×72 ①96・600ml ¥960



MB-508 NAM(夏目) 飯椀蓋  
126×36 ¥570

MB-507 NAM(夏目) 飯椀 ☆  
140×72 ①96・600ml ¥960



MB-508 SER(セリーン) 飯椀蓋  
126×36 ¥570

MB-507 SER(セリーン) 飯椀 ☆  
140×72 ①96・600ml ¥960



MB-508 MDS(水無月草) 飯椀蓋  
126×36 ¥640

MB-507 MDS(水無月草) 飯椀 ☆  
140×72 ①96・600ml ¥1,020



①は身と蓋を組み合わせた時の高さ表示です。  
②食器の7分目まで、ご飯を盛りつけた時の目安容量(g)です。

●貼付可能なタグの種類(サイズ)の見方

○→①②貼付可能・●→③貼付可能・★→④⑤貼付可能・▲→①②③④⑤貼付可能・☆→①②③④⑤貼付可能  
①→φ28×H2.3mm | ②→φ20×H2.7mm | ③→φ30×H2.1mm | ④→φ20×H2.9mm | ⑤→φ22.5×H3.0mm



MB-508 LNA(ルナデコール)飯椀蓋  
126×36 ¥570  
MB-507 LNA(ルナデコール)飯椀 ☆  
140×72 ①96・600ml ¥960



MB-504 SER(セリーン)飯井蓋  
132×32 ¥570  
MB-502 SER(セリーン)飯井 ☆  
145×60 ①82・500ml ¥950



MB-504 F(ふるり)飯井蓋  
132×32 ¥570  
MB-502 F(ふるり)飯井 ☆  
145×60 ①82・500ml ¥950



MB-502 BOD(ボルドー)飯井 ☆  
145×60・500ml ¥960  
P-202 ¥360 → P.245  
P-207 ¥390 → P.245



新 MB-906 CS(クリームストーン)ライスボール(スリム) ☆  
130×69・500ml ¥900  
P-206 ¥370 → P.245  
POINT ①内側コーティングなので、  
ご飯がこびり付きにくい飯椀です。



新 MB-906 CSUG(クリームストーン内線)ライスボール(スリム) ☆  
130×69・500ml ¥940  
P-206 ¥370 → P.245  
POINT ①内側コーティングなので、  
ご飯がこびり付きにくい飯椀です。  
②ご飯の白さが引き立つカラー。



新 MB-906 CSUK(クリームストーン内黒)ライスボール(スリム) ☆  
130×69・500ml ¥940  
P-206 ¥370 → P.245  
POINT ①内側コーティングなので、  
ご飯がこびり付きにくい飯椀です。  
②ご飯の白さが引き立つカラー。



新 MB-906 W(ホワイト)ライスボール(スリム) ☆  
130×69・500ml ¥900  
P-206 ¥370 → P.245  
POINT ①内側コーティングなので、  
ご飯がこびり付きにくい飯椀です。



MB-607 EMUM(梅)飯椀蓋  
117×33 ¥600  
MB-606 EMUM(梅)飯椀 ☆  
130×68 ①91・480ml ¥940



MB-607 HMR(華かんむり)飯椀蓋  
117×33 ¥600  
MB-606 HMR(華かんむり)飯椀 ☆  
130×68 ①91・480ml ¥940



MB-607 KAK(かくれんぼ)飯椀蓋  
117×33 ¥630  
MB-606 KAK(かくれんぼ)飯椀 ☆  
130×68 ①91・480ml ¥960

MB-673煮物椀の蓋としても対応します



MB-607 HKK(花こころ)飯椀蓋  
117×33 ¥600  
MB-606 HKK(花こころ)飯椀 ☆  
130×68 ①91・480ml ¥940



MB-607 HNE(葉音) 飯椀蓋  
117 × 33 ¥570

MB-606 HNE(葉音) 飯椀 ☆  
130 × 68 ①91・480ml ¥890

☁ MB-673煮物椀の蓋としても対応します



MB-607 YUK(友花) 飯椀蓋  
117 × 33 ¥540

MB-606 YUK(友花) 飯椀 ☆  
130 × 68 ①91・480ml ¥880



MB-607 MDS(水無月草) 飯椀蓋  
117 × 33 ¥600

MB-606 MDS(水無月草) 飯椀 ☆  
130 × 68 ①91・480ml ¥940

☁ MB-673煮物椀の蓋としても対応します



MB-607 LNA(ルナデコール) 飯椀蓋  
117 × 33 ¥540

MB-606 LNA(ルナデコール) 飯椀 ☆  
130 × 68 ①91・480ml ¥880

☁ MB-673煮物椀の蓋としても対応します



MB-577 NAM(夏目) 飯椀蓋  
125 × 31 ¥570

MB-576 NAM(夏目) 飯椀 ☆  
134 × 66 ①87・470ml ¥910



MB-577 F(ふる里) 飯椀蓋  
125 × 31 ¥570

MB-576 F(ふる里) 飯椀 ☆  
134 × 66 ①87・470ml ¥910



MB-577 FA(ふる里) 飯椀蓋  
125 × 31 ¥570

MB-576 FA(ふる里) 飯椀 ☆  
134 × 66 ①87・470ml ¥910



MB-607 FC(ふる里) 飯椀蓋  
117 × 33 ¥620

MB-902 FC(ふる里) 飯椀 ☆  
126 × 67 ①94・410ml ¥1,070



MB-903 AD(青ダイヤ) 飯椀蓋  
117 × 30 ¥540

MB-902 ADUK(青ダイヤ内黒) 飯椀 ☆  
126 × 67 ①90・410ml ¥870

POINT 内側コーティングなので、  
ご飯がこびり付きにくい飯椀です。



MB-903 MTA(抹茶) 飯椀蓋  
117 × 30 ¥540

MB-902 MTUK(抹茶内黒) 飯椀 ☆  
126 × 67 ①90・410ml ¥870

POINT 内側コーティングなので、  
ご飯がこびり付きにくい飯椀です。



MB-575 NAM(夏目) 飯椀蓋  
117 × 30 ¥540

MB-574 NAM(夏目) 飯椀 ☆  
126 × 63 ①86・400ml ¥850



MB-575 F(ふる里) 飯椀蓋  
117 × 30 ¥540

MB-574 F(ふる里) 飯椀 ☆  
126 × 63 ①86・400ml ¥850



① は身と蓋を組み合わせた時の高さ表示です。  
② 食器の7分目まで、ご飯を盛りつけた時の目安容量(g)です。

● 貼付可能なタグの種類(サイズ)の見方

○ → ①② 貼付可能 ・ ● → ③ 貼付可能 ・ ★ → ④⑤ 貼付可能 ・ ▲ → ⑥⑦⑧⑨ 貼付可能 ・ ☆ → ①②③④⑤ 貼付可能  
 ① → φ28×H2.3mm | ② → φ20×H2.7mm | ③ → φ30×H2.1mm | ④ → φ20×H2.9mm | ⑤ → φ22.5×H3.0mm



130g  
**MB-575 FA (ふる里) 飯椀蓋**  
 117 × 30 ¥540  
**MB-574 FA (ふる里) 飯椀 ☆**  
 126 × 63 ①86 ・ 400ml ¥850



175g  
**MB-894 CS (クリームストーン) ライスボール(レギュラー) ☆**  
 124 × 61 ・ 400ml ¥880  
**POINT** 内側コーティングなので、  
 ご飯がこぼり付きにくい飯椀です。



175g  
**MB-894 W (ホワイト) ライスボール(レギュラー) ☆**  
 124 × 61 ・ 400ml ¥880  
**POINT** 内側コーティングなので、  
 ご飯がこぼり付きにくい飯椀です。



165g  
**MB-896 CS (クリームストーン) ライスボール(スリム) ☆**  
 122 × 65 ・ 400ml ¥880  
**POINT** 内側コーティングなので、  
 ご飯がこぼり付きにくい飯椀です。



165g  
**新 MB-896 CSUG (クリームストーン内緑) ライスボール(スリム) ☆**  
 122 × 65 ・ 400ml ¥900  
**POINT** ①内側コーティングなので、  
 ご飯がこぼり付きにくい飯椀です。  
 ②ご飯の白さが引き立つカラー。



165g  
**新 MB-896 CSUK (クリームストーン内黒) ライスボール(スリム) ☆**  
 122 × 65 ・ 400ml ¥900  
**POINT** ①内側コーティングなので、  
 ご飯がこぼり付きにくい飯椀です。  
 ②ご飯の白さが引き立つカラー。



165g  
**MB-896 W (ホワイト) ライスボール(スリム) ☆**  
 122 × 65 ・ 400ml ¥880  
**POINT** 内側コーティングなので、  
 ご飯がこぼり付きにくい飯椀です。



140g  
**MB-609 HMR (華かんむり) 飯椀蓋**  
 111 × 35 ¥600  
**MB-608 HMR (華かんむり) 飯椀 ☆**  
 120 × 64 ①92 ・ 400ml ¥920



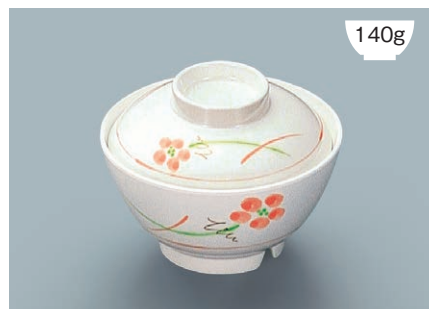
140g  
**MB-609 KAK (かくれんぼ) 飯椀蓋**  
 111 × 35 ¥620  
**MB-608 KAK (かくれんぼ) 飯椀 ☆**  
 120 × 64 ①92 ・ 400ml ¥940



140g  
**MB-609 HKK (花ころも) 飯椀蓋**  
 111 × 35 ¥600  
**MB-608 HKK (花ころも) 飯椀 ☆**  
 120 × 64 ①92 ・ 400ml ¥920



140g  
**MB-609 HNE (葉音) 飯椀蓋**  
 111 × 35 ¥570  
**MB-608 HNE (葉音) 飯椀 ☆**  
 120 × 64 ①92 ・ 400ml ¥870



140g  
**MB-609 YUK (友花) 飯椀蓋**  
 111 × 35 ¥540  
**MB-608 YUK (友花) 飯椀 ☆**  
 120 × 64 ①92 ・ 400ml ¥870



140g

MB-609 SER(セリーン) 飯椀蓋  
111 × 35 ¥530

MB-608 SER(セリーン) 飯椀 ☆  
120 × 64 ①92・400ml ¥850



140g

MB-609 MDS(水無月草) 飯椀蓋  
111 × 35 ¥600

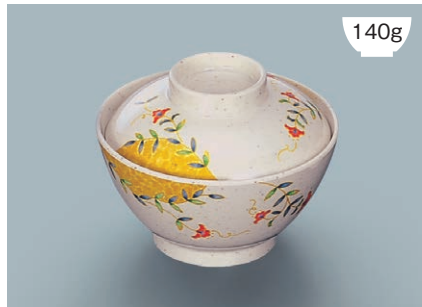
MB-608 MDS(水無月草) 飯椀 ☆  
120 × 64 ①92・400ml ¥920



140g

MB-609 F(ふる里) 飯椀蓋  
111 × 35 ¥550

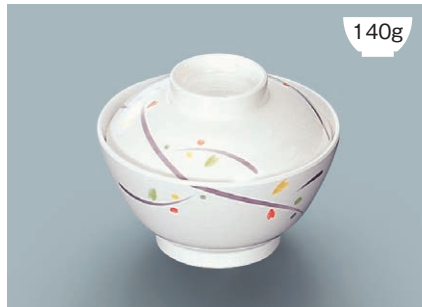
MB-608 F(ふる里) 飯椀 ☆  
120 × 64 ①92・400ml ¥880



140g

MB-609 FA(ふる里) 飯椀蓋  
111 × 35 ¥550

MB-608 FA(ふる里) 飯椀 ☆  
120 × 64 ①92・400ml ¥880



140g

MB-609 LNA(ルナデコール) 飯椀蓋  
111 × 35 ¥540

MB-608 LNA(ルナデコール) 飯椀 ☆  
120 × 64 ①92・400ml ¥870



140g

MB-609 CAR(カリブ) 飯椀蓋  
111 × 35 ¥540

MB-608 CAR(カリブ) 飯椀 ☆  
120 × 64 ①92・400ml ¥840



120g

MB-505 BOD(ボルドー) 飯椀 ☆  
133 × 54・390ml ¥830

① C-140 ¥320 → P.245



130g

MB-609 FC(ふる里) 飯椀蓋  
111 × 35 ¥620

MB-900 FC(ふる里) 飯椀 ☆  
120 × 66 ①94・350ml ¥1,020



130g

MB-901 AD(青ダイヤ) 飯椀蓋  
111 × 30 ¥500

MB-900 ADUK(青ダイヤ内黒) 飯椀 ☆  
120 × 66 ①89・350ml ¥840

POINT 内側コーティングなので、  
ご飯がこびり付きにくい飯椀です。



130g

MB-901 MTA(抹茶) 飯椀蓋  
111 × 30 ¥500

MB-900 MTUK(抹茶内黒) 飯椀 ☆  
120 × 66 ①89・350ml ¥840

POINT 内側コーティングなので、  
ご飯がこびり付きにくい飯椀です。



130g

MB-815 EMUT(梅十草) 飯茶椀蓋  
112 × 30 ¥610

MB-814 EMUT(梅十草) 飯茶椀 ☆  
123 × 61 ①81・300ml ¥690



130g

MB-815 KAK(かくれんぼ) 飯茶椀蓋  
112 × 30 ¥610

MB-814 KAK(かくれんぼ) 飯茶椀 ☆  
123 × 61 ①81・300ml ¥690



① は身と蓋を組み合わせた時の高さ表示です。

② 食器の7分目まで、ご飯を盛りつけた時の目安容量(g)です。

● 貼付可能なタグの種類(サイズ)の見方

○ → ①② 貼付可能 ・ ● → ③ 貼付可能 ・ ★ → ④⑤ 貼付可能 ・ ▲ → ①②③④⑤ 貼付可能 ・ ☆ → ①②③④⑤⑥ 貼付可能  
 ① →  $\varnothing 28 \times H2.3mm$  | ② →  $\varnothing 20 \times H2.7mm$  | ③ →  $\varnothing 30 \times H2.1mm$  | ④ →  $\varnothing 20 \times H2.9mm$  | ⑤ →  $\varnothing 22.5 \times H3.0mm$



130g

MB-815 HKK(花ころも) 飯茶椀蓋

112 × 30 ¥590

MB-814 HKK(花ころも) 飯茶椀 ☆

123 × 61 ① 81 ・ 300ml ¥670



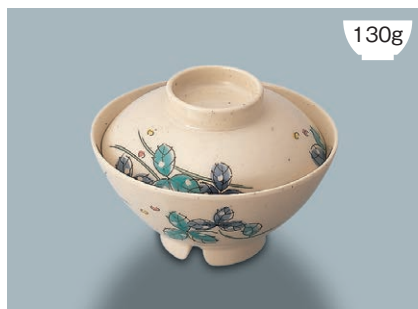
130g

MB-815 HNE(葉音) 飯茶椀蓋

112 × 30 ¥590

MB-814 HNE(葉音) 飯茶椀 ☆

123 × 61 ① 81 ・ 300ml ¥670



130g

MB-815 MDS(水無月草) 飯茶椀蓋

112 × 30 ¥580

MB-814 MDS(水無月草) 飯茶椀 ☆

123 × 61 ① 81 ・ 300ml ¥660



130g

MB-815 F(ふる里) 飯茶椀蓋

112 × 30 ¥480

MB-814 F(ふる里) 飯茶椀 ☆

123 × 61 ① 81 ・ 300ml ¥570



130g

MB-815 KMT(黒マット) 飯茶椀蓋

112 × 30 ¥380

MB-814 KMT(黒マット) 飯茶椀 ☆

123 × 61 ① 81 ・ 300ml ¥550



120g

新 MB-904 CS(クリームストーン) ライスボール(スリム) ☆

114 × 59 ・ 300ml ¥760

POINT 内側コーティングなので、  
ご飯がこびり付きにくい飯椀です。



120g

新 MB-904 CSUG(クリームストーン内緑) ライスボール(スリム) ☆

114 × 59 ・ 300ml ¥780

POINT ①内側コーティングなので、  
ご飯がこびり付きにくい飯椀です。  
②ご飯の白さが引き立つカラー。



120g

新 MB-904 CSUK(クリームストーン内黒) ライスボール(スリム) ☆

114 × 59 ・ 300ml ¥780

POINT ①内側コーティングなので、  
ご飯がこびり付きにくい飯椀です。  
②ご飯の白さが引き立つカラー。

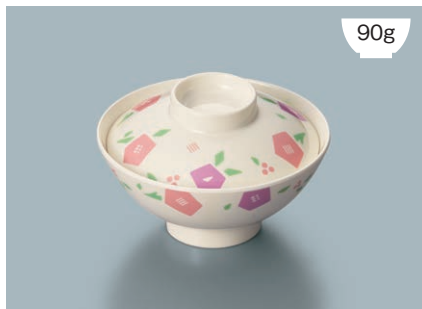


120g

新 MB-904 W(ホワイト) ライスボール(スリム) ☆

114 × 59 ・ 300ml ¥760

POINT 内側コーティングなので、  
ご飯がこびり付きにくい飯椀です。



90g

MB-804 HMR(華かんむり) 飯茶椀蓋

107 × 30 ¥580

MB-805 HMR(華かんむり) 飯茶椀 ☆

117 × 54 ① 76 ・ 280ml ¥800



90g

MB-804 HKK(花ころも) 飯茶椀蓋

107 × 30 ¥580

MB-805 HKK(花ころも) 飯茶椀 ☆

117 × 54 ① 76 ・ 280ml ¥800



90g

MB-804 HNE(葉音) 飯茶椀蓋

107 × 30 ¥580

MB-805 HNE(葉音) 飯茶椀 ☆

117 × 54 ① 76 ・ 280ml ¥800



**MB-804 YUK (友花)** 飯茶椀蓋  
107 × 30 ¥490

**MB-805 YUK (友花)** 飯茶椀 ☆  
117 × 54 ①76・280ml ¥740



**MB-804 F (ふる里)** 飯茶椀蓋  
107 × 30 ¥470

**MB-805 F (ふる里)** 飯茶椀 ☆  
117 × 54 ①76・280ml ¥730



PSK-310Nの使用例

メラミンウェア 飯椀  
(MB-606 YUK) × 60枚 → **268** PAGE

※ MB-606 YUK は、P.78 をご覧ください。

汁椀

容量 (ml) の大きいものから (容量が同じ場合は直径の大きいものから)、シリーズ紹介の掲載順に並んでいます。



使用食器 MB-801 TUS・MB-800 TUS はけ目汁椀、TH-220X VUS PBT塗り箸



**MB-228 KUS (黒内朱)** 汁椀蓋  
115 × 40 ¥340

**MB-28 KUS (黒内朱)** 汁椀 ☆  
125 × 60 ①91・360ml ¥500



**MB-801 SER (セリーン)** はけ目汁椀蓋  
100 × 37 ¥570

**MB-800 SER (セリーン)** はけ目汁椀 ☆  
108 × 67 ①94・360ml ¥830



**MB-801 TUK (溜内黒)** はけ目汁椀蓋  
100 × 37 ¥430

**MB-800 TUK (溜内黒)** はけ目汁椀 ☆  
108 × 67 ①94・360ml ¥550



**MB-801 TUS (溜内朱)** はけ目汁椀蓋  
100 × 37 ¥430

**MB-800 TUS (溜内朱)** はけ目汁椀 ☆  
108 × 67 ①94・360ml ¥550



**C-133 BK (黒)** 汁椀蓋  
133 × 22 ¥450

**PNB-27E TUS (溜内朱)** 汁椀  
127 × 52 ①69・350ml ¥900 ※ PEN 製

どんぶり

飯椀

汁椀

つゆ入れ

麵鉢

デリカ  
パット

和皿

洋皿

楕円皿・  
角皿

仕切皿

煮物椀・  
鉢

ボール

角煮物椀・  
角鉢

湯呑

湯呑  
(切立)

スーパール・  
スープカップ

マグ  
カップ



① は身と蓋を組み合わせた時の高さ表示です。

② 食器の7分目まで、ご飯を盛りつけた時の目安容量(g)です。

● 貼付可能なタグの種類(サイズ)の見方

○ → ①② 貼付可能 ● → ③ 貼付可能 ★ → ④⑤ 貼付可能 ▲ → ⑥⑦⑧⑨ 貼付可能 ☆ → ①②③④⑤ 貼付可能  
 ① → φ28×H2.3mm | ② → φ20×H2.7mm | ③ → φ30×H2.1mm | ④ → φ20×H2.9mm | ⑤ → φ22.5×H3.0mm



MB-227 KUS(黒内朱)汁椀蓋  
111×35 ¥360

MB-27 KUS(黒内朱)汁椀 ☆  
120×56 ①83・330ml ¥530



MB-7 TUK(溜内黒)汁椀蓋  
93×20 ¥460

MB-6 TUK(溜内黒)汁椀 ☆  
102×69 ①80・330ml ¥620



MB-7 TUS(溜内朱)汁椀蓋  
93×20 ¥460

MB-6 TUS(溜内朱)汁椀 ☆  
102×69 ①80・330ml ¥620



MB-803 SER(セリーン)はげ目汁椀蓋  
96×38 ¥570

MB-802 SER(セリーン)はげ目汁椀 ☆  
104×68 ①98・310ml ¥830



MB-791 GUK(緑内黒)はげ目汁椀蓋  
96×38 ¥430

MB-790 GUK(緑内黒)はげ目汁椀 ☆  
104×69 ①97・310ml ¥550

POINT デザインやサイズはMB-803・MB-802はげ目汁椀とほぼ同等です。



MB-791 TUK(溜内黒)はげ目汁椀蓋  
96×38 ¥430

MB-790 TUK(溜内黒)はげ目汁椀 ☆  
104×69 ①97・310ml ¥550

POINT デザインやサイズはMB-803・MB-802はげ目汁椀とほぼ同等です。



MB-791 TUS(溜内朱)はげ目汁椀蓋  
96×38 ¥430

MB-790 TUS(溜内朱)はげ目汁椀 ☆  
104×69 ①97・310ml ¥550

POINT デザインやサイズはMB-803・MB-802はげ目汁椀とほぼ同等です。



MB-220 KUS(黒内朱)亀甲汁椀蓋  
108×34 ¥340

MB-22 KUS(黒内朱)亀甲汁椀 ☆  
120×55 ①79・300ml ¥480



MB-220 TUS(溜内朱)亀甲汁椀蓋  
108×34 ¥340

MB-22 TUS(溜内朱)亀甲汁椀 ☆  
120×55 ①79・300ml ¥480



MB-225 KUS(黒内朱)汁椀蓋  
109×30 ¥290

MB-25 KUS(黒内朱)汁椀 ☆  
118×54 ①83・300ml ¥450



MB-2 BAN(万里)汁椀  
113×52・290ml ¥690



MB-2 CN(中華)汁椀  
113×52・290ml ¥600



MB-77 GUK (緑内黒) 汁椀蓋

86 × 19 ¥460

MB-76 GUK (緑内黒) 汁椀 ☆

94 × 65 ①76・250ml ¥610

POINT 減塩対策に配慮した小さめの汁椀です。



MB-77 TUK (溜内黒) 汁椀蓋

86 × 19 ¥460

MB-76 TUK (溜内黒) 汁椀 ☆

94 × 65 ①76・250ml ¥610

POINT 減塩対策に配慮した小さめの汁椀です。



MB-77 TUS (溜内朱) 汁椀蓋

86 × 19 ¥460

MB-76 TUS (溜内朱) 汁椀 ☆

94 × 65 ①76・250ml ¥610

POINT 減塩対策に配慮した小さめの汁椀です。

つゆ入れ

麺鉢

容量(ml)の大きいものから、シリーズ紹介の掲載順に並んでいます。



MC-735 BK (黒) つゆ入れ

86 × 67 ・ 230ml ¥490

① P-205 ¥310 → P.246



MB-599 WF (技) 麺鉢 ☆

200 × 77 ・ 1,400ml ¥1,510

① C-200 ¥440 → P.244



MB-599 WM (技) 麺鉢 ☆

200 × 77 ・ 1,400ml ¥1,510

① C-200 ¥440 → P.244



MC-735 R (赤) つゆ入れ

86 × 67 ・ 230ml ¥490

① P-205 ¥310 → P.246



MB-599 WS (技) 麺鉢 ☆

200 × 77 ・ 1,400ml ¥1,510

① C-200 ¥440 → P.244



MB-701 BK (黒) ラーメン丼 ☆

203 × 78 ・ 1,350ml ¥1,350



MB-701 R (赤) ラーメン丼 ☆

203 × 78 ・ 1,350ml ¥1,350



MB-701 BAN (万里) ラーメン丼 ☆

203 × 78 ・ 1,350ml ¥1,520



MB-701 CN (中華) ラーメン丼 ☆

203 × 78 ・ 1,350ml ¥1,430



① は身と蓋を組み合わせた時の高さ表示です。

● 貼付可能なタグの種類(サイズ)の見方

○ → ① 貼付可能・● → ② 貼付可能・★ → ③ 貼付可能・▲ → ④ 貼付可能・☆ → ⑤ 貼付可能  
 ① → φ28×H2.3mm | ② → φ20×H2.7mm | ③ → φ30×H2.1mm | ④ → φ20×H2.9mm | ⑤ → φ22.5×H3.0mm



**MB-605 FA(ふる里)うどん鉢 ☆**  
 180×85・1,170ml **¥1,630**  
 ☉ C-180 ¥400 → P.244  
 ☉ うどん鉢蓋 ¥370 → P.249



**MB-605 FB(ふる里)うどん鉢 ☆**  
 180×85・1,170ml **¥1,650**  
 ☉ C-180 ¥400 → P.244  
 ☉ うどん鉢蓋 ¥370 → P.249



**MB-705 BK(黒)タンメン鉢 ☆**  
 195×77・1,000ml **¥1,280**  
 ☉ C-200 ¥440 → P.244



**MB-705 R(赤)タンメン鉢 ☆**  
 195×77・1,000ml **¥1,280**  
 ☉ C-200 ¥440 → P.244



**MB-705 BAN(万里)タンメン鉢 ☆**  
 195×77・1,000ml **¥1,440**  
 ☉ C-200 ¥440 → P.244



**MB-705 CN(中華)タンメン鉢 ☆**  
 195×77・1,000ml **¥1,360**  
 ☉ C-200 ¥440 → P.244



使用食器 MB-705 BK タンメン鉢、MB-701 R ラーメン丼



デリカバット

メラミンウェア

／ 和皿  
デリカバット



【使用食器】D-1015 EMOR・M-253 KNM デリカバット



**D-2010 KNM(木の实) オーバルデリ**  
404 × 240 × 62 ・ 3,000ml **¥5,190**



**D-1015 EMOR(織部) デリカバット**  
360 × 270 × 35 ・ 1,700ml **¥3,660**  
P-212 ¥2,180 → P.248



**M-253 KNM(木の实) デリカバット**  
298 × 250 × 34 ・ 1,500ml **¥3,300**  
P-213 ¥1,950 → P.248

どんぶり

飯椀

汁椀

つゆ入れ

麵鉢

デリカバット

和皿

洋皿

楕円皿・角皿

仕切皿

煮物椀・鉢

ボール

角煮物椀・角鉢

湯呑

湯呑(切立)

スープボール・スープカップ

マグカップ

和皿

直径の大きいものから(直径が同じ場合は容量の大きいものから)、シリーズ紹介の掲載順に並んでいます。



【使用食器】MS-664 YUK 菜皿



**MS-834 KMT(黒マット) かぶと皿 ☆**  
230 × 38 ・ 550ml **¥1,340**



**MS-834 SW(白雪) かぶと皿 ☆**  
230 × 38 ・ 550ml **¥1,340**



● 貼付可能なタグの種類 (サイズ) の見方

○ → a@c 貼付可能・● → c 貼付可能・★ → b@d 貼付可能・▲ → a@b@d@e 貼付可能・☆ → a@b@c@d@e 貼付可能  
 a → φ28×H2.3mm | b → φ20×H2.7mm | c → φ30×H2.1mm | d → φ20×H2.9mm | e → φ22.5×H3.0mm



MS-842 KMT(黒マット) かぶと皿 ☆  
 210 × 34 ・ 520ml ¥1,180  
 W-210 ¥350 → P.250



MS-842 SW(白雪) かぶと皿 ☆  
 210 × 34 ・ 520ml ¥1,180  
 W-210 ¥350 → P.250



MS-665 YUK(友花) 菜皿 ☆  
 190 × 30 ¥920  
 C-190 ¥410 → P.244



MS-665 SER(セリーン) 菜皿 ☆  
 190 × 30 ¥880  
 C-190 ¥410 → P.244



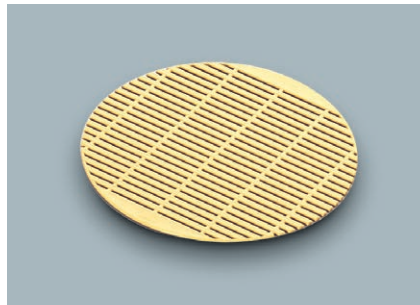
MS-665 BK(黒) 菜皿 ☆  
 190 × 30 ¥710  
 C-190 ¥410 → P.244



MS-665 R(赤) 菜皿 ☆  
 190 × 30 ¥710  
 C-190 ¥410 → P.244



MS-665 BAN(万里) 菜皿 ☆  
 190 × 30 ¥930  
 C-190 ¥410 → P.244



P-15 V(ベージュ) すのこ  
 φ 150 ¥230 ※ポリプロピレン製  
 (MS-665対応サイズ)



MS-536 HNE(葉音) 菜皿  
 180 × 168 × 30 ¥900  
 C-180 ¥400 → P.244



MS-664 HMR(華かんむり) 菜皿 ☆  
 180 × 30 ¥850  
 C-180 ¥400 → P.244



MS-664 KAK(かくれんぼ) 菜皿 ☆  
 180 × 30 ¥880  
 C-180 ¥400 → P.244



MS-664 HKK(花ころも) 菜皿 ☆  
 180 × 30 ¥850  
 C-180 ¥400 → P.244

どんぶり

飯椀

汁椀

つゆ入れ

麵鉢

デリカ  
バット

和皿

洋皿

楕円皿・  
角皿

仕切皿

煮物椀・  
鉢

ボール

角煮物椀・  
角鉢

湯呑

湯呑  
(切立)

スープボール・  
スープカップ

マグ  
カップ



MS-664 HNE(葉音) 菜皿 ☆

180 × 30 ¥850

☞ C-180 ¥400 → P.244



MS-664 YUK(友花) 菜皿 ☆

180 × 30 ¥810

☞ C-180 ¥400 → P.244



MS-664 SER(セリーン) 菜皿 ☆

180 × 30 ¥790

☞ C-180 ¥400 → P.244



MS-664 LNA(ルナデコール) 菜皿 ☆

180 × 30 ¥790

☞ C-180 ¥400 → P.244



MS-345 HKK(花ころも) 丸深皿 ●

180 × 34 ・ 440ml ¥1,100

☞ C-180 ¥400 → P.244



MS-345 F(ふる里) 丸深皿 ●

180 × 34 ・ 440ml ¥1,100

☞ C-180 ¥400 → P.244



MS-343 HMR(華かんむり) 丸深皿 ☆

165 × 40 ・ 430ml ¥1,080

☞ C-170 ¥400 → P.244

☞ P-203 ¥390 → P.245



MS-343 HKK(花ころも) 丸深皿 ☆

165 × 40 ・ 430ml ¥1,080

☞ C-170 ¥400 → P.244

☞ P-203 ¥390 → P.245



MS-343 HNE(葉音) 丸深皿 ☆

165 × 40 ・ 430ml ¥1,080

☞ C-170 ¥400 → P.244

☞ P-203 ¥390 → P.245



MS-343 NAM(夏目) 丸深皿 ☆

165 × 40 ・ 430ml ¥1,040

☞ C-170 ¥400 → P.244

☞ P-203 ¥390 → P.245



MS-662 EMBS(ぼかし桜) 菜皿 ☆

165 × 28 ¥800

☞ C-170 ¥400 → P.244

☞ P-203 ¥390 → P.245



MS-662 EMSK(桜) 菜皿 ☆

165 × 28 ¥870

☞ C-170 ¥400 → P.244

☞ P-203 ¥390 → P.245



● 貼付可能なタグの種類(サイズ)の見方

○ → a@c 貼付可能・● → c 貼付可能・★ → b@d 貼付可能・▲ → a@b@d@e 貼付可能・☆ → a@b@c@d@e 貼付可能  
 a → φ28×H2.3mm | b → φ20×H2.7mm | c → φ30×H2.1mm | d → φ20×H2.9mm | e → φ22.5×H3.0mm



【使用食器】MS-662 KAK 菜皿、MB-609 KAK・MB-608 KAK 飯椀



MS-662 HMR(華かんむり) 菜皿 ☆

165 × 28 ¥780

☉ C-170 ¥400 → P.244

☉ P-203 ¥390 → P.245



MS-662 KAK(かくれんぼ) 菜皿 ☆

165 × 28 ¥800

☉ C-170 ¥400 → P.244

☉ P-203 ¥390 → P.245

どんぶり

飯椀

汁椀

つゆ入れ

麵鉢

デリカ  
バット

和皿

洋皿

楕円皿・  
角皿

仕切皿

煮物椀・  
鉢

ボール

角煮物椀・  
角鉢

湯呑

湯呑  
(切立)

スープボール・  
スープカップ

マグ  
カップ



MS-662 HKK(花ころ) 菜皿 ☆

165 × 28 ¥780

☉ C-170 ¥400 → P.244

☉ P-203 ¥390 → P.245



MS-662 HNE(葉音) 菜皿 ☆

165 × 28 ¥740

☉ C-170 ¥400 → P.244

☉ P-203 ¥390 → P.245



MS-662 YUK(友花) 菜皿 ☆

165 × 28 ¥730

☉ C-170 ¥400 → P.244

☉ P-203 ¥390 → P.245



MS-662 SER(セリーン) 菜皿 ☆

165 × 28 ¥730

☉ C-170 ¥400 → P.244

☉ P-203 ¥390 → P.245



MS-662 LNA(ルナデコール) 菜皿 ☆

165 × 28 ¥730

☉ C-170 ¥400 → P.244

☉ P-203 ¥390 → P.245



MS-662 BAN(万里) 菜皿 ☆

165 × 28 ¥780

☉ C-170 ¥400 → P.244

☉ P-203 ¥390 → P.245



**MS-766 EMOR(織部) 深皿 ☆**  
160 × 39 ・ 400ml **¥1,440**  
P-203 ¥390 → **P.245**



**MS-766 ISN(いさ野) 深皿 ☆**  
160 × 39 ・ 400ml **¥1,440**  
P-203 ¥390 → **P.245**



**MS-766 KMT(黒マット) 深皿 ☆**  
160 × 39 ・ 400ml **¥880**  
P-203 ¥390 → **P.245**



**MS-342 NAM(夏目) 丸深皿 ★**  
160 × 40 ・ 380ml **¥1,050**  
P-202 ¥360 → **P.245**  
P-203 ¥390 → **P.245**



**MS-342 FYA(ふる里) 丸深皿 ★**  
160 × 40 ・ 380ml **¥1,050**  
P-202 ¥360 → **P.245**  
P-203 ¥390 → **P.245**



**MS-342 FYB(ふる里) 丸深皿 ★**  
160 × 40 ・ 380ml **¥1,050**  
P-202 ¥360 → **P.245**  
P-203 ¥390 → **P.245**



**MS-765 ISN(いさ野) 深皿 ☆**  
150 × 37 ・ 300ml **¥1,420**  
P-207 ¥390 → **P.245**



**MS-765 KMT(黒マット) 深皿 ☆**  
150 × 37 ・ 300ml **¥830**  
P-207 ¥390 → **P.245**



**MS-341 HMR(華かんむり) 丸深皿 ☆**  
140 × 36 ・ 260ml **¥940**  
C-140 ¥320 → **P.245**



**MS-341 HKK(花ころ) 丸深皿 ☆**  
140 × 36 ・ 260ml **¥940**  
C-140 ¥320 → **P.245**



**MS-341 F(ふる里) 丸深皿 ☆**  
140 × 36 ・ 260ml **¥920**  
C-140 ¥320 → **P.245**



**MS-661 YUK(友花) 菜皿 ☆**  
140 × 26 **¥700**  
C-140 ¥320 → **P.245**



● 貼付可能なタグの種類 (サイズ) の見方

○ → a@c 貼付可能 ・ ● → c 貼付可能 ・ ★ → b@d 貼付可能 ・ ▲ → a@b@d@e 貼付可能 ・ ☆ → a@b@c@d@e 貼付可能  
 a → φ28×H2.3mm | b → φ20×H2.7mm | c → φ30×H2.1mm | d → φ20×H2.9mm | e → φ22.5×H3.0mm



MS-661 SER(セリーン) 菜皿 ☆  
 140 × 26 ¥700  
 C-140 ¥320 → P.245



MS-661 BAN(万里) 菜皿 ☆  
 140 × 26 ¥740  
 C-140 ¥320 → P.245



MS-763 ISN(いさ野) 取り皿 ☆  
 130 × 30 ・ 210ml ¥1,010  
 P-206 ¥370 → P.245



MS-763 KMT(黒マット) 取り皿 ☆  
 130 × 30 ・ 210ml ¥540  
 P-206 ¥370 → P.245



MS-649 YUK(友花) 和皿  
 120 × 20 ¥600



MS-649 LNA(ルナデコール) 和皿  
 120 × 20 ¥600



MS-532 HNE(葉音) 深小皿  
 105 × 25 ・ 130ml ¥540  
 C-106 ¥310 → P.246



MS-532 F(ふる里) 深小皿  
 105 × 25 ・ 130ml ¥540  
 C-106 ¥310 → P.246



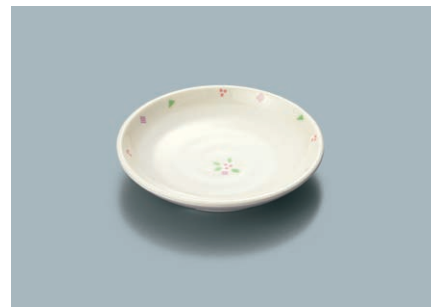
MS-648 EMAS(麻の葉) 和皿  
 100 × 19 ¥590



MS-648 EMBS(ぼかし桜) 和皿  
 100 × 19 ¥590



MS-648 EMTD(宝づくし) 和皿  
 100 × 19 ¥590



MS-648 HMR(華かんむり) 和皿  
 100 × 19 ¥590

どんぶり

飯椀

汁椀

つゆ入れ

麵鉢

デリカ  
バット

和皿

洋皿

楕円皿・  
角皿

仕切皿

煮物椀・  
鉢

ボール

角煮物椀・  
角鉢

湯呑

湯呑  
(切立)

スープボール・  
スープカップ

マグ  
カップ



MS-648 HKK(花ころも) 和皿  
100 × 19 ¥590



MS-648 HNE(葉音) 和皿  
100 × 19 ¥560



MS-648 YUK(友花) 和皿  
100 × 19 ¥520



MS-648 NAM(夏目) 和皿  
100 × 19 ¥520



MS-648 SER(セリーン) 和皿  
100 × 19 ¥520



MS-648 F(ふる里) 和皿  
100 × 19 ¥500



MS-648 BK(黒) 和皿  
100 × 19 ¥320



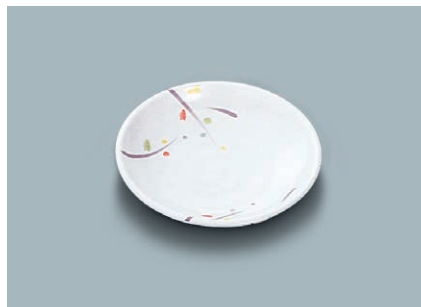
MS-648 KMT(黒マット) 和皿  
100 × 19 ¥350



MS-648 R(赤) 和皿  
100 × 19 ¥320



MS-648 WT(技) 和皿  
100 × 19 ¥320



MS-648 LNA(ルナデコール) 和皿  
100 × 19 ¥520



MS-648 BOD(ボルドー) 和皿  
100 × 19 ¥520



どんぶり

飯椀

汁椀

つゆ入れ

麵鉢

デリカ  
バット

和皿

洋皿

楕円皿・  
角皿

仕切皿

煮物椀・  
鉢

ボール

角煮物椀・  
角鉢

湯呑

湯呑  
(切立)

スープボール・  
スープカップ

マグ  
カップ



MS-648 CAR(カリブ)和皿  
100×19 ¥520



MS-530 KAK(かくれんぼ)小皿  
95×20 ¥500



MS-530 YUK(友花)小皿  
95×20 ¥480



MS-530 NAM(夏目)小皿  
95×20 ¥480



MS-530 F(ふる里)小皿  
95×20 ¥470



使用食器 MB-591 WF 多用丼、MB-595 WS 多用丼、MS-648 WT 和皿

洋皿

直径の大きいものから(直径が同じ場合は容量の大きいものから)、シリーズ紹介の掲載順に並んでいます。

メラミンウェア

洋皿



MS-569 HNE(葉音) スープ皿

230 × 36 ・ 750ml ¥1,300

🍽️ 195-OP ¥300 → P.250



MS-569 W(ホワイト) スープ皿

230 × 36 ・ 750ml ¥1,130

🍽️ 195-OP ¥300 → P.250

使用食器 MS-566 SCR クープ皿、MS-526 SCR パン皿

どんぶり

飯椀

汁椀

つゆ入れ

麵鉢

デリカ  
バット

和皿

洋皿

楕円皿・  
角皿

仕切皿

煮物椀・  
鉢

ボール

角煮物椀・  
角鉢

湯呑

湯呑  
(切立)

スープボール・  
スープカップ

マグ  
カップ



MS-569 BOD(ボルドー) スープ皿

230 × 36 ・ 750ml ¥1,240

🍽️ 195-OP ¥300 → P.250



MS-569 CAR(カリブ) スープ皿

230 × 36 ・ 750ml ¥1,190

🍽️ 195-OP ¥300 → P.250



MS-569 DL(デル・レッタ) スープ皿

230 × 36 ・ 750ml ¥1,260

🍽️ 195-OP ¥300 → P.250



MS-528 HNE(葉音) ミート皿 ●

230 × 20 ¥1,270

🍽️ 195-OP ¥300 → P.250



MS-528 W(ホワイト) ミート皿 ●

230 × 20 ¥1,100

🍽️ 195-OP ¥300 → P.250



MS-2120 HMR(華かんむり) カレー皿 ●

198 × 43 ・ 720ml ¥1,110

🍽️ C-200 ¥440 → P.244



● 貼付可能なタグの種類 (サイズ) の見方

○ → ①② 貼付可能・● → ③ 貼付可能・★ → ④⑤ 貼付可能・▲ → ①②④⑤ 貼付可能・☆ → ①②③④⑤ 貼付可能  
 ① → φ28×H2.3mm | ② → φ20×H2.7mm | ③ → φ30×H2.1mm | ④ → φ20×H2.9mm | ⑤ → φ22.5×H3.0mm



**MS-2120 KAK (かくれんぼ) カレー皿 ●**  
 198 × 43 ・ 720ml **¥1,150**  
 ③ C-200 ¥440 → P.244



**MS-2120 HKK (花ころ) カレー皿 ●**  
 198 × 43 ・ 720ml **¥1,110**  
 ③ C-200 ¥440 → P.244



**MS-2120 YUK (友花) カレー皿 ●**  
 198 × 43 ・ 720ml **¥1,100**  
 ③ C-200 ¥440 → P.244



**MS-2120 SCR (スカーレット) カレー皿 ●**  
 198 × 43 ・ 720ml **¥1,110**  
 ③ C-200 ¥440 → P.244



**MS-2120 GG (グリーンガラス) カレー皿 ●**  
 198 × 43 ・ 720ml **¥1,110**  
 ③ C-200 ¥440 → P.244



**MS-2120 DL (デル・レッタ) カレー皿 ●**  
 198 × 43 ・ 720ml **¥1,110**  
 ③ C-200 ¥440 → P.244



**MS-523 HNE (葉音) ライス皿**  
 195 × 18 **¥900**  
 ③ C-200 ¥440 → P.244



**MS-566 HMR (華かんむり) クープ皿 ☆**  
 190 × 40 ・ 610ml **¥930**  
 ③ C-190 ¥410 → P.244



**MS-566 HKK (花ころ) クープ皿 ☆**  
 190 × 40 ・ 610ml **¥930**  
 ③ C-190 ¥410 → P.244



**MS-566 SCR (スカーレット) クープ皿 ☆**  
 190 × 40 ・ 610ml **¥930**  
 ③ C-190 ¥410 → P.244



**MS-566 GG (グリーンガラス) クープ皿 ☆**  
 190 × 40 ・ 610ml **¥930**  
 ③ C-190 ¥410 → P.244



**MS-566 BOD (ボルドー) クープ皿 ☆**  
 190 × 40 ・ 610ml **¥930**  
 ③ C-190 ¥410 → P.244

どんぶり

飯椀

汁椀

つゆ入れ

麵鉢

デリカ  
パット

和皿

洋皿

楕円皿・  
角皿

仕切皿

煮物椀・  
鉢

ボール

角煮物椀・  
角鉢

湯呑

湯呑  
(切立)

スープボール・  
スープカップ

マグ  
カップ



**MS-566 CAR(カリブ)** クープ皿 ☆  
190 × 40 ・ 610ml **¥900**  
C-190 ¥410 → P.244



**MS-566 DL(デル・レッタ)** クープ皿 ☆  
190 × 40 ・ 610ml **¥930**  
C-190 ¥410 → P.244



**MS-527 W(ホワイト)** ライス皿 ☆  
190 × 19 **¥790**  
C-190 ¥410 → P.244



**MS-527 BOD(ボルドー)** ライス皿 ☆  
190 × 19 **¥910**  
C-190 ¥410 → P.244



**MS-526 HNE(葉音)** パン皿  
169 × 17 **¥830**  
C-170 ¥400 → P.244



**MS-526 SCR(スカーレット)** パン皿  
169 × 17 **¥810**  
C-170 ¥400 → P.244



**MS-526 GG(グリーンガラス)** パン皿  
169 × 17 **¥810**  
C-170 ¥400 → P.244



**MS-526 BOD(ボルドー)** パン皿  
169 × 17 **¥810**  
C-170 ¥400 → P.244



**MS-526 CAR(カリブ)** パン皿  
169 × 17 **¥810**  
C-170 ¥400 → P.244



**MS-522 DL(デル・レッタ)** パン皿  
165 × 17 **¥810**  
C-170 ¥400 → P.244  
P-203 ¥390 → P.245



**MS-565 HNE(葉音)** クープ皿 ☆  
165 × 40 ・ 420ml **¥830**  
C-170 ¥400 → P.244  
P-203 ¥390 → P.245



**MS-565 BOD(ボルドー)** クープ皿 ☆  
165 × 40 ・ 420ml **¥850**  
C-170 ¥400 → P.244  
P-203 ¥390 → P.245



● 貼付可能なタグの種類(サイズ)の見方

○ → ①② 貼付可能・● → ③ 貼付可能・★ → ④⑤ 貼付可能・▲ → ①②④⑤ 貼付可能・☆ → ①②③④⑤ 貼付可能  
 ① → φ28×H2.3mm | ② → φ20×H2.7mm | ③ → φ30×H2.1mm | ④ → φ20×H2.9mm | ⑤ → φ22.5×H3.0mm



**MS-565 CAR(カリブ) クープ皿 ☆**  
 165 × 40 ・ 420ml **¥850**  
 ① C-170 ¥400 → P.244  
 ② P-203 ¥390 → P.245



**MB-513 CAR(カリブ) サラダボール**  
 152 × 142 × 47 ・ 360ml **¥790**  
 ③ P-207 ¥390 → P.245



**MS-564 SER(セリーン) ベリー皿 ●**  
 140 × 35 ・ 280ml **¥720**  
 ③ C-140 ¥320 → P.245



**MS-564 SCR(スカーレット) ベリー皿 ●**  
 140 × 35 ・ 280ml **¥750**  
 ③ C-140 ¥320 → P.245



**MS-564 GG(グリーンガラス) ベリー皿 ●**  
 140 × 35 ・ 280ml **¥750**  
 ③ C-140 ¥320 → P.245



**MS-564 LNA(ルナデコール) ベリー皿 ●**  
 140 × 35 ・ 280ml **¥730**  
 ③ C-140 ¥320 → P.245



**MS-564 BOD(ボルドー) ベリー皿 ●**  
 140 × 35 ・ 280ml **¥720**  
 ③ C-140 ¥320 → P.245



**MS-564 CAR(カリブ) ベリー皿 ●**  
 140 × 35 ・ 280ml **¥720**  
 ③ C-140 ¥320 → P.245



**MS-564 DL(デル・レッタ) ベリー皿 ●**  
 140 × 35 ・ 280ml **¥740**  
 ③ C-140 ¥320 → P.245



**MS-533 HNE(葉音) ベリー皿**  
 140 × 130 × 30 ・ 180ml **¥710**  
 ③ C-140 ¥320 → P.245



PSK-310N の使用例  
 メラミンウェア クープ皿  
 (MS-566 HKK) × 56枚

→ **268** PAGE

※ MS-566 HKKは、P.95をご覧ください。

どんぶり

飯椀

汁椀

つゆ入れ

麺鉢

デリカ  
バット

和皿

洋皿

楕円皿・  
角皿

仕切皿

煮物椀・  
鉢

ボール

角煮物椀・  
角鉢

湯呑

湯呑  
(切立)

スープボール・  
スープカップ

マグ  
カップ

楕円皿・角皿

長径の長いものから、シリーズ紹介の掲載順に並んでいます。



【使用食器】MS-848 W オーバル皿、MS-846 O UW オーバル皿

どんぶり

飯椀

汁椀

つゆ入れ

麵鉢

デリカ  
パット



MS-846 MOU(メロンオレンジ内白) オーバル皿 ☆  
250 × 170 × 68 ・ 900ml ¥1,600



MS-846 OUW(オレンジ内白) オーバル皿 ☆  
250 × 170 × 68 ・ 900ml ¥1,600

和皿

洋皿

楕円皿・  
角皿

仕切皿

煮物椀・  
鉢

ボール

角煮物椀・  
角鉢



MS-846 RUW(赤内白) オーバル皿 ☆  
250 × 170 × 68 ・ 900ml ¥1,600



MS-846 W(ホワイト) オーバル皿 ☆  
250 × 170 × 68 ・ 900ml ¥1,600

湯呑

湯呑  
(切立)

スープボール・  
スープカップ

マグ  
カップ



MS-836 KMT(黒マット) 楕円皿 ☆  
240 × 155 × 35 ・ 660ml ¥1,080



MS-836 SW(白雪) 楕円皿 ☆  
240 × 155 × 35 ・ 660ml ¥1,080



● 貼付可能なタグの種類 (サイズ) の見方

○ → a・c 貼付可能 ・ ● → c 貼付可能 ・ ★ → b・d 貼付可能 ・ ▲ → a・b・d・e 貼付可能 ・ ☆ → a・b・c・d・e 貼付可能  
 a → φ28×H2.3mm | b → φ20×H2.7mm | c → φ30×H2.1mm | d → φ20×H2.9mm | e → φ22.5×H3.0mm

どんぶり

飯椀

汁椀

つゆ入れ

麵鉢

デリカ  
バット

和皿

洋皿

楕円皿・  
角皿

仕切皿

煮物椀・  
鉢

ボール

角煮物椀・  
角鉢

湯呑

湯呑  
(切立)

スーボール・  
スーカップ

マグ  
カップ



MS-854 T (溜) カフェプレート ☆  
247×191×17 ¥1,430



MS-854 W (ホワイト) カフェプレート ☆  
247×191×17 ¥1,430



MS-844 BK (黒) フリープレート ☆  
230×230×30 ¥1,580  
W-2323 ¥400 → P.250



MS-844 MO (メロンオレンジ) フリープレート ☆  
230×230×30 ¥1,580  
W-2323 ¥400 → P.250



MS-844 V (ベージュ) フリープレート ☆  
230×230×30 ¥1,580  
W-2323 ¥400 → P.250



MS-844 W (ホワイト) フリープレート ☆  
230×230×30 ¥1,580  
W-2323 ¥400 → P.250



MS-545 HNE (葉音) 角皿 ☆  
201×132×22 ¥1,130  
C-2013 ¥440 → P.248



MS-545 SER (セリーン) 角皿 ☆  
201×132×22 ¥1,080  
C-2013 ¥440 → P.248



MS-545 LNA (ルナデコール) 角皿 ☆  
201×132×22 ¥1,090  
C-2013 ¥440 → P.248



MS-848 BK(黒) オーバル皿 ☆  
200 × 155 × 40 ・ 500ml ¥1,130



MS-848 W(ホワイト) オーバル皿 ☆  
200 × 155 × 40 ・ 500ml ¥1,130



MS-840 KMT(黒マット) スクエアプレート ☆  
200 × 200 × 26 ¥1,190  
C-2020 ¥500 → P.247



MS-840 SW(白雪) スクエアプレート ☆  
200 × 200 × 26 ¥1,190  
C-2020 ¥500 → P.247



MS-555 KAK(かくれんぼ) 角深皿  
194 × 124 × 32 ・ 420ml ¥1,050  
C-1913 ¥420 → P.248



MS-555 HNE(葉音) 角深皿  
194 × 124 × 32 ・ 420ml ¥1,010  
C-1913 ¥420 → P.248



MS-555 YUK(友花) 角深皿  
194 × 124 × 32 ・ 420ml ¥1,040  
C-1913 ¥420 → P.248



MS-555 SER(セリン) 角深皿  
194 × 124 × 32 ・ 420ml ¥1,040  
C-1913 ¥420 → P.248



MS-555 MDS(水無月草) 角深皿  
194 × 124 × 32 ・ 420ml ¥1,070  
C-1913 ¥420 → P.248



MS-553 MDS(水無月草) 角深皿 ☆  
192 × 105 × 33 ・ 370ml ¥940  
C-1911 ¥420 → P.248



MS-830 KMT(黒マット) 角皿 ☆  
178 × 178 × 24 ・ 430ml ¥950



MS-830 SW(白雪) 角皿 ☆  
178 × 178 × 24 ・ 430ml ¥950



● 貼付可能なタグの種類(サイズ)の見方

○ → a◎ 貼付可能・● → c 貼付可能・★ → b④ 貼付可能・▲ → a④b④d④e 貼付可能・☆ → a④b④c④d④e 貼付可能  
 a → φ28×H2.3mm | b → φ20×H2.7mm | c → φ30×H2.1mm | d → φ20×H2.9mm | e → φ22.5×H3.0mm



**MS-347 EMUT(梅十草) 角皿**  
 175 × 135 × 27 · 300ml **¥1,120**  
 C-1814 ¥420 → P.248



**MS-347 HMR(華かんむり) 角皿**  
 175 × 135 × 27 · 300ml **¥1,120**  
 C-1814 ¥420 → P.248



**MS-347 HKK(花ころも) 角皿**  
 175 × 135 × 27 · 300ml **¥1,120**  
 C-1814 ¥420 → P.248



**MS-347 HNE(葉音) 角皿**  
 175 × 135 × 27 · 300ml **¥1,120**  
 C-1814 ¥420 → P.248



**MS-347 NAM(夏目) 角皿**  
 175 × 135 × 27 · 300ml **¥1,090**  
 C-1814 ¥420 → P.248



**MS-347 MDS(水無月草) 角皿**  
 175 × 135 × 27 · 300ml **¥1,090**  
 C-1814 ¥420 → P.248



**MS-347 F(ふる里) 角皿**  
 175 × 135 × 27 · 300ml **¥1,040**  
 C-1814 ¥420 → P.248



**MS-347 FYA(ふる里) 角皿**  
 175 × 135 × 27 · 300ml **¥1,080**  
 C-1814 ¥420 → P.248



**MS-647 KAK(かくれんぼ) 角皿 ☆**  
 175 × 135 × 21 **¥1,050**  
 C-1814 ¥420 → P.248



**MS-647 HNE(葉音) 角皿 ☆**  
 175 × 135 × 21 **¥1,030**  
 C-1814 ¥420 → P.248



**MS-647 YUK(友花) 角皿 ☆**  
 175 × 135 × 21 **¥1,010**  
 C-1814 ¥420 → P.248



**MS-647 LNA(ルナデコール) 角皿 ☆**  
 175 × 135 × 21 **¥1,010**  
 C-1814 ¥420 → P.248

どんぶり

飯椀

汁椀

つゆ入れ

麵鉢

デリカ  
バット

和皿

洋皿

楕円皿・  
角皿

仕切皿

煮物椀・  
鉢

ボール

角煮物椀・  
角鉢

湯呑

湯呑  
(切立)

スープボール・  
スープカップ

マグ  
カップ



MS-560 EMOR(織部)小判皿 ☆  
170×123×40・350ml ¥1,290  
P-209 ¥420 → P.246



MS-560 EMSK(桜)小判皿 ☆  
170×123×40・350ml ¥1,360  
P-209 ¥420 → P.246



新 MF-561 ISN(いさ野)小判皿蓋  
176×130×40 ¥1,250  
MS-560 ISN(いさ野)小判皿 ☆  
170×123×40 74・350ml ¥1,270

どんぶり

飯椀

汁椀

つゆ入れ

麵鉢

デリカ  
パット

和皿



MS-560 KAK(かくれんぼ)小判皿 ☆  
170×123×40・350ml ¥1,290  
P-209 ¥420 → P.246



MS-560 KMT(黒マット)小判皿 ☆  
170×123×40・350ml ¥1,030  
P-209 ¥420 → P.246



MS-560 W(ホワイト)小判皿 ☆  
170×123×40・350ml ¥1,030  
P-209 ¥420 → P.246

洋皿

楕円皿・  
角皿

仕切皿

煮物椀・  
鉢

ボール

角煮物椀・  
角鉢

湯呑

湯呑  
(切立)

スープボール・  
スープカップ

マグ  
カップ



MS-838 EMAS(麻の葉)スクエアプレート ☆  
160×160×24 ¥1,110  
C-1616 ¥460 → P.247



MS-838 EMSG(青海波)スクエアプレート ☆  
160×160×24 ¥1,110  
C-1616 ¥460 → P.247



MS-838 KMT(黒マット)スクエアプレート ☆  
160×160×24 ¥910  
C-1616 ¥460 → P.247



MS-838 SW(白雪)スクエアプレート ☆  
160×160×24 ¥910  
C-1616 ¥460 → P.247



M-101 FYA(ふる里)八角皿 ★  
160×160×30 ¥1,080  
C-170 ¥400 → P.244



MS-870 EMBS(ぼかし桜)角皿 ☆  
157×120×27・280ml ¥990  
C-1612 ¥410 → P.248



① は身と蓋を組み合わせた時の高さ表示です。

● 貼付可能なタグの種類 (サイズ) の見方

○ → ①② 貼付可能 ・ ● → ③ 貼付可能 ・ ★ → ④⑤ 貼付可能 ・ ▲ → ①②③④⑤ 貼付可能 ・ ☆ → ①②③④⑤ 貼付可能  
 ① → φ28×H2.3mm | ② → φ20×H2.7mm | ③ → φ30×H2.1mm | ④ → φ20×H2.9mm | ⑤ → φ22.5×H3.0mm



**MS-870 EMUT (梅十草) 角皿 ☆**  
 157 × 120 × 27 ・ 280ml **¥990**  
 C-1612 ¥410 → P.248



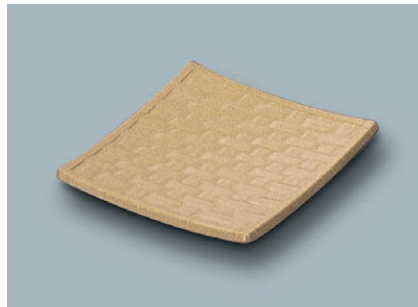
**MS-873 SER (セリーン) 角皿 ☆**  
 155 × 120 × 21 **¥960**  
 C-1612 ¥410 → P.248



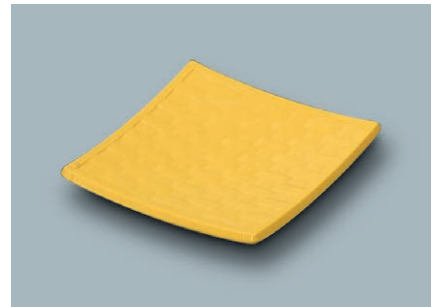
**MS-873 F (ふる里) 角皿 ☆**  
 155 × 120 × 21 **¥930**  
 C-1612 ¥410 → P.248



**MS-872 KMT (黒マット) 角皿 ★**  
 150 × 150 × 29 ・ 350ml **¥830**  
 P-208 ¥440 → P.247



**M-104 CX (ふる里) 平角皿 ★**  
 109 × 109 × 15 **¥650**



**M-104 Y (ふる里) 平角皿 ★**  
 109 × 109 × 15 **¥650**

仕切皿

長径の大きいものから、シリーズ紹介の掲載順に並んでいます。



【使用食器】MS-874 HRT ニツ仕切皿、MS-879 HPY ミツ仕切皿



**MS-878 HRT (ハート) ミツ仕切皿**  
 250 × 230 × 33 **¥1,800**



**MS-878 HPY (ハッピー) ミツ仕切皿**  
 250 × 230 × 33 **¥1,800**

どんぶり

飯椀

汁椀

つゆ入れ

麵鉢

デリカ  
バット

和皿

洋皿

楕円皿・  
角皿

仕切皿

煮物椀・  
鉢

ボール

角煮物椀・  
角鉢

湯呑

湯呑  
(切立)

スープボール・  
スープカップ

マグ  
カップ



**MS-541 HNE(葉音) 三ツ仕切皿 ☆**  
230 × 26 **¥1,370**  
☎ 195-OP ¥300 → P.250



**MS-541 SCR(スカーレット) 三ツ仕切皿 ☆**  
230 × 26 **¥1,450**  
☎ 195-OP ¥300 → P.250



**MS-541 GG(グリーングラス) 三ツ仕切皿 ☆**  
230 × 26 **¥1,450**  
☎ 195-OP ¥300 → P.250



**MS-879 HRT(ハート) 三ツ仕切皿**  
220 × 200 × 34 **¥1,550**



**MS-879 HPY(ハッピー) 三ツ仕切皿**  
220 × 200 × 34 **¥1,550**



**MS-876 HRT(ハート) ニツ仕切皿**  
200 × 34 **¥1,550**  
☎ C-200 ¥440 → P.244



**MS-876 HPY(ハッピー) ニツ仕切皿**  
200 × 34 **¥1,550**  
☎ C-200 ¥440 → P.244



**MS-874 HRT(ハート) ニツ仕切皿**  
176 × 34 **¥1,340**



**MS-874 HPY(ハッピー) ニツ仕切皿**  
176 × 34 **¥1,340**



**MS-856 V(ベージュ) フォープレート ☆**  
230 × 230 × 33 **¥2,400**  
8.5寸角スタック弁当箱(P.229)に入れて使用できます。



**MS-856 W(ホワイト) フォープレート ☆**  
230 × 230 × 33 **¥2,400**  
8.5寸角スタック弁当箱(P.229)に入れて使用できます。

どんぶり

飯椀

汁椀

つゆ入れ

麵鉢

デリカ  
バット

和皿

洋皿

楕円皿・  
角皿

仕切皿

煮物椀・  
鉢

ボール

角煮物椀・  
角鉢

湯呑

湯呑  
(切立)

スープボール・  
スープカップ

マグ  
カップ



● 貼付可能なタグの種類 (サイズ) の見方

○ → ①③ 貼付可能 ・ ● → ③ 貼付可能 ・ ★ → ②④ 貼付可能 ・ ▲ → ①②④⑤ 貼付可能 ・ ☆ → ①②③④⑤ 貼付可能  
 ① → φ28×H2.3mm | ② → φ20×H2.7mm | ③ → φ30×H2.1mm | ④ → φ20×H2.9mm | ⑤ → φ22.5×H3.0mm



**MS-558 HNE (葉音) 角仕切皿 ★**  
 194 × 124 × 32 ¥1,080  
 C-1913 ¥420 → P.248



**MS-558 MDS (水無月草) 角仕切皿 ★**  
 194 × 124 × 32 ¥1,140  
 C-1913 ¥420 → P.248



**MS-875 SER (セリーン) ニツ仕切角皿 ●**  
 155 × 117 × 26 ¥950  
 C-1612 ¥410 → P.248

メラミンウェア

仕切皿  
煮物椀  
鉢

煮物椀・鉢 容量(ml)の大きいものから、シリーズ紹介の掲載順に並んでいます。



**MS-875 LNA (ルナデコール) ニツ仕切角皿 ●**  
 155 × 117 × 26 ¥950  
 C-1612 ¥410 → P.248



使用食器 MS-715 BAN 高台鉢



**MS-715 BAN (万里) 高台鉢 ☆**  
 214 × 56 ¥1,570



**MS-715 CN (中華) 高台鉢 ☆**  
 214 × 56 ¥1,460



**MS-711 BAN (万里) 八角鉢 ☆**  
 190 × 35 ¥1,150  
 C-190 ¥410 → P.244



**MS-711 CN (中華) 八角鉢 ☆**  
 190 × 35 ¥1,080  
 C-190 ¥410 → P.244



**MB-678 F (ふる里) 刺身鉢 ☆**  
 148 × 55 ・ 540ml ¥1,030



**MB-678 FA (ふる里) 刺身鉢 ☆**  
 148 × 55 ・ 540ml ¥1,030

どんぶり

飯椀

汁椀

つゆ入れ

麺鉢

デリカ  
バット

和皿

洋皿

楕円皿・  
角皿

仕切皿

煮物椀・  
鉢

ボール

角煮物椀・  
角鉢

湯呑

湯呑  
(切立)

スープボール・  
スープカップ

マグ  
カップ



MB-604 HNE(葉音) 煮物椀蓋  
143 × 38 ¥680

MB-675 HNE(葉音) 煮物椀 ☆  
160 × 52 ①77・520ml ¥1,130



MB-604 YUK(友花) 煮物椀蓋  
143 × 38 ¥680

MB-675 YUK(友花) 煮物椀 ☆  
160 × 52 ①77・520ml ¥1,130

☑ MB-602種丼の蓋としても対応します



MB-604 MDS(水無月草) 煮物椀蓋  
143 × 38 ¥720

MB-675 MDS(水無月草) 煮物椀 ☆  
160 × 52 ①77・520ml ¥1,210



MB-516 HMR(華かんむり) 丸鉢蓋  
141 × 33 ¥840

MB-515 HMR(華かんむり) 丸鉢 ☆  
156 × 46 ①74・420ml ¥1,000



MB-516 HKK(花ころも) 丸鉢蓋  
141 × 33 ¥840

MB-515 HKK(花ころも) 丸鉢 ☆  
156 × 46 ①74・420ml ¥1,000



MB-516 HNE(葉音) 丸鉢蓋  
141 × 33 ¥840

MB-515 HNE(葉音) 丸鉢 ☆  
156 × 46 ①74・420ml ¥1,000



MB-516 BOD(ボルドー) 丸鉢蓋  
141 × 33 ¥760

MB-515 W(ホワイト) 丸鉢 ☆  
156 × 46 ①74・420ml ¥810



MB-607 EMOR(織部) 煮物椀蓋  
117 × 33 ¥630

MB-673 EMOR(織部) 煮物椀 ☆  
135 × 52 ①75・360ml ¥1,000



MB-607 KAK(かくれんぼ) 煮物椀蓋  
117 × 33 ¥630

MB-673 KAK(かくれんぼ) 煮物椀 ☆  
135 × 52 ①75・360ml ¥1,000

☑ MB-606飯椀の蓋としても対応します



MB-607 HNE(葉音) 煮物椀蓋  
117 × 33 ¥570

MB-673 HNE(葉音) 煮物椀 ☆  
135 × 52 ①75・360ml ¥980

☑ MB-606飯椀の蓋としても対応します



MB-607 MDS(水無月草) 煮物椀蓋  
117 × 33 ¥600

MB-673 MDS(水無月草) 煮物椀 ☆  
135 × 52 ①75・360ml ¥960

☑ MB-606飯椀の蓋としても対応します



MB-607 LNA(ルナデコール) 煮物椀蓋  
117 × 33 ¥540

MB-673 LNA(ルナデコール) 煮物椀 ☆  
135 × 52 ①75・360ml ¥900

☑ MB-606飯椀の蓋としても対応します



① は身と蓋を組み合わせた時の高さ表示です。

● 貼付可能なタグの種類(サイズ)の見方

○ → ①② 貼付可能・● → ③ 貼付可能・★ → ④⑤ 貼付可能・▲ → ⑥⑦⑧⑨ 貼付可能・☆ → ①②③④⑤ 貼付可能  
 ① → φ28×H2.3mm | ② → φ20×H2.7mm | ③ → φ30×H2.1mm | ④ → φ20×H2.9mm | ⑤ → φ22.5×H3.0mm

どんぶり

飯椀

汁椀

つゆ入れ

麵鉢

デリカ  
バット

和皿

洋皿

楕円皿・  
角皿

仕切皿

煮物椀・  
鉢

ボール

角煮物椀・  
角鉢

湯呑

湯呑  
(切立)

スープボール・  
スープカップ

マグ  
カップ



MB-51 HKZ(ひめかずら) 深小鉢蓋  
119×29 ¥680

MB-618 HKZ(ひめかずら) 深小鉢 ☆  
110×60 ①82・320ml ¥790



MB-51 HNE(葉音) 深小鉢蓋  
119×29 ¥630

MB-618 HNE(葉音) 深小鉢 ☆  
110×60 ①82・320ml ¥740

● MB-50小鉢の蓋としても対応します



MB-51 YUK(友花) 深小鉢蓋  
119×29 ¥660

MB-618 YUK(友花) 深小鉢 ☆  
110×60 ①82・320ml ¥770

● MB-50小鉢の蓋としても対応します



MB-51 SER(セリーン) 深小鉢蓋  
119×29 ¥650

MB-618 SER(セリーン) 深小鉢 ☆  
110×60 ①82・320ml ¥770

● MB-50小鉢の蓋としても対応します



MB-51 MDS(水無月草) 深小鉢蓋  
119×29 ¥670

MB-618 MDS(水無月草) 深小鉢 ☆  
110×60 ①82・320ml ¥780

● MB-50小鉢の蓋としても対応します



MB-618 F(ふる里) 深小鉢 ☆  
110×60・320ml ¥740

◎ C-110 ¥310 → P.245



MB-618 FB(ふる里) 深小鉢 ☆  
110×60・320ml ¥770

◎ C-110 ¥310 → P.245



MB-51 LNA(ルナデコール) 深小鉢蓋  
119×29 ¥650

MB-618 LNA(ルナデコール) 深小鉢 ☆  
110×60 ①82・320ml ¥770



MB-51 CAR(カリブ) 深小鉢蓋  
119×29 ¥650

MB-618 CAR(カリブ) 深小鉢 ☆  
110×60 ①82・320ml ¥760

● MB-50小鉢の蓋としても対応します



MB-333 HMR(華かんむり) 丸小鉢 ☆  
116×53・280ml ¥930

◎ C-110 ¥310 → P.245



MB-333 HKK(花ころ) 丸小鉢 ☆  
116×53・280ml ¥930

◎ C-110 ¥310 → P.245



MB-333 HNE(葉音) 丸小鉢 ☆  
116×53・280ml ¥930

◎ C-110 ¥310 → P.245



**MB-333 NAM(夏目)丸小鉢 ☆**  
116 × 53 ・ 280ml **¥840**  
C-110 ¥310 → P.245



**MB-333 MDS(水無月草)丸小鉢 ☆**  
116 × 53 ・ 280ml **¥910**  
C-110 ¥310 → P.245



**MB-333 F(ふる里)丸小鉢 ☆**  
116 × 53 ・ 280ml **¥790**  
C-110 ¥310 → P.245



**MB-617 HNE(葉音)小鉢 ☆**  
125 × 46 ・ 270ml **¥910**



**MB-647 YUK(友花)丸小鉢 ○**  
110 × 45 ・ 270ml **¥640**  
C-110 ¥310 → P.245



**MB-647 SER(セリーン)丸小鉢 ○**  
110 × 45 ・ 270ml **¥610**  
C-110 ¥310 → P.245



**MB-647 MDS(水無月草)丸小鉢 ○**  
110 × 45 ・ 270ml **¥650**  
C-110 ¥310 → P.245



**MB-647 FA(ふる里)丸小鉢 ○**  
110 × 45 ・ 270ml **¥630**  
C-110 ¥310 → P.245



**MB-647 Y(イエロー)丸小鉢 ○**  
110 × 45 ・ 270ml **¥530**  
C-110 ¥310 → P.245



**MB-647 WF(技)丸小鉢 ○**  
110 × 45 ・ 270ml **¥520**  
C-110 ¥310 → P.245



**MB-647 WM(技)丸小鉢 ○**  
110 × 45 ・ 270ml **¥520**  
C-110 ¥310 → P.245



**MB-647 WS(技)丸小鉢 ○**  
110 × 45 ・ 270ml **¥520**  
C-110 ¥310 → P.245



① は身と蓋を組み合わせた時の高さ表示です。

● 貼付可能なタグの種類(サイズ)の見方

○ → ① 貼付可能・● → ② 貼付可能・★ → ③ 貼付可能・▲ → ④ 貼付可能・☆ → ⑤ 貼付可能  
 ① → φ28×H2.3mm | ② → φ20×H2.7mm | ③ → φ30×H2.1mm | ④ → φ20×H2.9mm | ⑤ → φ22.5×H3.0mm



**MB-647 LMY(ライムイエロー) 丸小鉢** ○  
 110×45・270ml ¥530  
 C-110 ¥310 → P.245



**MB-647 MO(メロンオレンジ) 丸小鉢** ○  
 110×45・270ml ¥530  
 C-110 ¥310 → P.245



**MB-647 SAK(桜) 丸小鉢** ○  
 110×45・270ml ¥530  
 C-110 ¥310 → P.245



**MB-647 LNA(ルナデコール) 丸小鉢** ○  
 110×45・270ml ¥630  
 C-110 ¥310 → P.245



**MB-647 CAR(カリブ) 丸小鉢** ○  
 110×45・270ml ¥610  
 C-110 ¥310 → P.245



**MB-51 KAK(かくれんぼ) 小鉢蓋**  
 119×29 ¥700  
**MB-50 KAK(かくれんぼ) 小鉢** ☆  
 110×47 70・260ml ¥780



**MB-51 HNE(葉音) 小鉢蓋**  
 119×29 ¥630  
**MB-50 HNE(葉音) 小鉢** ☆  
 110×47 70・260ml ¥750  
 MB-618深小鉢の蓋としても対応します



**MB-51 YUK(友花) 小鉢蓋**  
 119×29 ¥660  
**MB-50 YUK(友花) 小鉢** ☆  
 110×47 70・260ml ¥750  
 MB-618深小鉢の蓋としても対応します



**MB-51 SER(セリーン) 小鉢蓋**  
 119×29 ¥650  
**MB-50 SER(セリーン) 小鉢** ☆  
 110×47 70・260ml ¥740  
 MB-618深小鉢の蓋としても対応します



**MB-51 MDS(水無月草) 小鉢蓋**  
 119×29 ¥670  
**MB-50 MDS(水無月草) 小鉢** ☆  
 110×47 70・260ml ¥790  
 MB-618深小鉢の蓋としても対応します



**MB-50 FA(ふる里) 小鉢** ☆  
 110×47・260ml ¥760  
 C-110 ¥310 → P.245



**MB-50 BOD(ボルドー) 小鉢** ☆  
 110×47・260ml ¥740  
 C-110 ¥310 → P.245

どんぶり

飯椀

汁椀

つゆ入れ

麵鉢

デリカ  
パット

和皿

洋皿

楕円皿・  
角皿

仕切皿

煮物椀・  
鉢

ボール

角煮物椀・  
角鉢

湯呑

湯呑  
(切立)

スープボール・  
スーパップ

マグ  
カップ



MB-51 CAR(カリブ) 小鉢蓋  
119 × 29 ¥650

MB-50 CAR(カリブ) 小鉢 ☆  
110 × 47 ①70・260ml ¥730

☑ MB-618深小鉢の蓋としても対応します



MB-375 EMBS(ぼかし桜) 丸小鉢蓋  
102 × 28 ¥750

MB-374 EMBS(ぼかし桜) 丸小鉢 ☆  
100 × 52 ①78・250ml ¥910



MB-375 HKK(花ころも) 丸小鉢蓋  
102 × 28 ¥750

MB-374 HKK(花ころも) 丸小鉢 ☆  
100 × 52 ①78・250ml ¥910



MB-375 NAM(夏目) 丸小鉢蓋  
102 × 28 ¥700

MB-374 NAM(夏目) 丸小鉢 ☆  
100 × 52 ①78・250ml ¥880



MB-375 MDS(水無月草) 丸小鉢蓋  
102 × 28 ¥750

MB-374 MDS(水無月草) 丸小鉢 ☆  
100 × 52 ①78・250ml ¥910



MB-375 F(ふる里) 丸小鉢蓋  
102 × 28 ¥700

MB-374 F(ふる里) 丸小鉢 ☆  
100 × 52 ①78・250ml ¥880



M-103 Y(イエロー) 十草小鉢 ★  
111 × 43・230ml ¥600  
☑ C-110 ¥310 → P.245



MB-616 FA(ふる里) 小鉢 ☆  
115 × 43・210ml ¥760



MB-616 Y(イエロー) 小鉢 ☆  
115 × 43・210ml ¥570



MB-634 EMAS(麻の葉) 小鉢  
115 × 39・210ml ¥770



MB-634 HMR(華かんむり) 小鉢  
115 × 39・210ml ¥770



MB-634 HKZ(ひめかざら) 小鉢  
115 × 39・210ml ¥750



① は身と蓋を組み合わせた時の高さ表示です。

● 貼付可能なタグの種類(サイズ)の見方

○ → ①② 貼付可能 ・ ● → ③ 貼付可能 ・ ★ → ④⑤ 貼付可能 ・ ▲ → ①②④⑤ 貼付可能 ・ ☆ → ①②③④⑤ 貼付可能  
 ① → φ28×H2.3mm | ② → φ20×H2.7mm | ③ → φ30×H2.1mm | ④ → φ20×H2.9mm | ⑤ → φ22.5×H3.0mm



MB-634 HKK(花ころも)小鉢  
115×39・210ml ¥770



MB-634 HNE(葉音)小鉢  
115×39・210ml ¥740



MB-634 SER(セリーン)小鉢  
115×39・210ml ¥700



MB-634 F(ふる里)小鉢  
115×39・210ml ¥700



MB-634 FA(ふる里)小鉢  
115×39・210ml ¥740



MB-634 FB(ふる里)小鉢  
115×39・210ml ¥740



MB-634 LNA(ルナデコール)小鉢  
115×39・210ml ¥700



MB-650 F(ふる里)天水  
110×43・200ml ¥600  
☉ C-110 ¥310 → P.245



MB-650 FB(ふる里)天水  
110×43・200ml ¥650  
☉ C-110 ¥310 → P.245



MB-637 HMR(華かんむり)小判小鉢 ★  
133×100×31・180ml ¥780  
☉ C-1411 ¥370 → P.246



MB-637 HKZ(ひめかずら)小判小鉢 ★  
133×100×31・180ml ¥760  
☉ C-1411 ¥370 → P.246



PSK-310N の使用例

メラミンウェア 小鉢  
(MB-634 LNA) × 130枚 → 268 PAGE



MB-637 KAK(かくれんぼ)小判小鉢 ★

133 × 100 × 31 ・ 180ml ¥800

☞ C-1411 ¥370 → P.246



MB-637 HKK(花ころ)小判小鉢 ★

133 × 100 × 31 ・ 180ml ¥780

☞ C-1411 ¥370 → P.246



MB-637 HNE(葉音)小判小鉢 ★

133 × 100 × 31 ・ 180ml ¥780

☞ C-1411 ¥370 → P.246



MB-637 SER(セリーン)小判小鉢 ★

133 × 100 × 31 ・ 180ml ¥740

☞ C-1411 ¥370 → P.246



MB-637 LNA(ルナデコール)小判小鉢 ★

133 × 100 × 31 ・ 180ml ¥740

☞ C-1411 ¥370 → P.246



MB-620 EMED(江戸小紋)丸小鉢 ☆

110 × 40 ・ 180ml ¥800

☞ C-110 ¥310 → P.245



MB-620 HKK(花ころ)丸小鉢 ☆

110 × 40 ・ 180ml ¥800

☞ C-110 ¥310 → P.245



MB-620 HNE(葉音)丸小鉢 ☆

110 × 40 ・ 180ml ¥800

☞ C-110 ¥310 → P.245



MB-620 SER(セリーン)丸小鉢 ☆

110 × 40 ・ 180ml ¥740

☞ C-110 ¥310 → P.245



使用食器 MB-637 HNE 小判小鉢



① は身と蓋を組み合わせた時の高さ表示です。

● 貼付可能なタグの種類(サイズ)の見方

○ → ①② 貼付可能・● → ③ 貼付可能・★ → ④⑤ 貼付可能・▲ → ⑥⑦⑧⑨ 貼付可能・☆ → ①②③④⑤ 貼付可能  
 ① → φ28×H2.3mm | ② → φ20×H2.7mm | ③ → φ30×H2.1mm | ④ → φ20×H2.9mm | ⑤ → φ22.5×H3.0mm

- どんぶり
- 飯椀
- 汁椀
- つゆ入れ
- 麵鉢
- デリカバット
- 和皿
- 洋皿
- 楕円皿・角皿
- 仕切皿
- 煮物椀・鉢
- ボール
- 角煮物椀・角鉢
- 湯呑
- 湯呑(切立)
- スープボール・スープカップ
- マグカップ



**MB-620 F(ふる里)丸小鉢 ☆**  
 110×40・180ml ¥710  
 C-110 ¥310 → P.245



**MB-620 FA(ふる里)丸小鉢 ☆**  
 110×40・180ml ¥740  
 C-110 ¥310 → P.245



**MB-620 CAR(カリブ)丸小鉢 ☆**  
 110×40・180ml ¥740  
 C-110 ¥310 → P.245



**MB-620 DL(デル・レッタ)丸小鉢 ☆**  
 110×40・180ml ¥760  
 C-110 ¥310 → P.245



**MB-331 HKK(花ころ)丸小鉢**  
 100×46・180ml ¥880  
 C-101 ¥310 → P.246



**MB-331 HNE(葉音)丸小鉢**  
 100×46・180ml ¥880  
 C-101 ¥310 → P.246



**MB-331 NAM(夏目)丸小鉢**  
 100×46・180ml ¥790  
 C-101 ¥310 → P.246



**MB-331 F(ふる里)丸小鉢**  
 100×46・180ml ¥740  
 C-101 ¥310 → P.246



**M-102 Y(イエロー)菊型小鉢 ★**  
 112×38・170ml ¥600  
 C-110 ¥310 → P.245



**MB-371 KAK(かくれんぼ)花小鉢蓋**  
 92×23 ¥590  
**MB-370 KAK(かくれんぼ)花小鉢 ☆**  
 100×57 ●67・170ml ¥790



**MB-632 EMUTG(梅十草)小鉢**  
 105×37・160ml ¥700  
 C-106 ¥310 → P.246



**MB-632 EMUTP(梅十草)小鉢**  
 105×37・160ml ¥700  
 C-106 ¥310 → P.246



**MB-632 HMR(華かんむり)小鉢**  
105 × 37 ・ 160ml **¥700**  
C-106 ¥310 → [P.246](#)



**MB-632 HKK(花ころ)小鉢**  
105 × 37 ・ 160ml **¥700**  
C-106 ¥310 → [P.246](#)



**MB-632 HNE(葉音)小鉢**  
105 × 37 ・ 160ml **¥700**  
C-106 ¥310 → [P.246](#)



**MB-632 SER(セリーン)小鉢**  
105 × 37 ・ 160ml **¥660**  
C-106 ¥310 → [P.246](#)



**MB-632 F(ふる里)小鉢**  
105 × 37 ・ 160ml **¥660**  
C-106 ¥310 → [P.246](#)



**MB-632 LNA(ルナデコール)小鉢**  
105 × 37 ・ 160ml **¥660**  
C-106 ¥310 → [P.246](#)



**MB-621 HKZ(ひめかずら)丸小鉢**  
91 × 43 ・ 140ml **¥620**  
P-205 ¥310 → [P.246](#)



**MB-621 ISN(いさ野)丸小鉢**  
91 × 43 ・ 140ml **¥620**  
P-205 ¥310 → [P.246](#)



**MB-621 F(ふる里)丸小鉢**  
91 × 43 ・ 140ml **¥570**  
P-205 ¥310 → [P.246](#)



**G-796 FYA(ふる里)丸小鉢 ★**  
110 × 42 ・ 125ml **¥680**



**MB-769 UMA(梅の花 青)梅小鉢**  
99 × 34 ・ 120ml **¥630**  
C-101 ¥310 → [P.246](#)



**MB-769 UME(梅の花 ピンク)梅小鉢**  
99 × 34 ・ 120ml **¥630**  
C-101 ¥310 → [P.246](#)



● 貼付可能なタグの種類(サイズ)の見方

○ → ①③ 貼付可能・● → ③ 貼付可能・★ → ②④ 貼付可能・▲ → ①②④⑤ 貼付可能・☆ → ①②③④⑤ 貼付可能  
 ① → φ28×H2.3mm | ② → φ20×H2.7mm | ③ → φ30×H2.1mm | ④ → φ20×H2.9mm | ⑤ → φ22.5×H3.0mm



**MB-644 HMR(華かんむり)小鉢 ▲**  
 88 × 37 ・ 105ml **¥670**  
 ☺ P-205 ¥310 → P.246



**MB-644 F(ふる里)小鉢 ▲**  
 88 × 37 ・ 105ml **¥670**  
 ☺ P-205 ¥310 → P.246



**G-795 Y(イエロー)小付**  
 85 × 42 ・ 105ml **¥450**



**MB-690 FA(ふる里)花卉小鉢**  
 90 × 33 ・ 100ml **¥620**



**MB-690 FB(ふる里)花卉小鉢**  
 90 × 33 ・ 100ml **¥620**



**MB-812 HNE(葉音)波瀾小付**  
 70 × 45 ・ 100ml **¥630**  
 ☺ C-70 ¥210 → P.246



**MB-812 MDS(水無月草)波瀾小付**  
 70 × 45 ・ 100ml **¥670**  
 ☺ C-70 ¥210 → P.246



**MB-812 F(ふる里)波瀾小付**  
 70 × 45 ・ 100ml **¥630**  
 ☺ C-70 ¥210 → P.246



**MB-676 HNE(葉音)小付 ☆**  
 84 × 34 ・ 90ml **¥530**



**MB-676 SER(セリーン)小付 ☆**  
 84 × 34 ・ 90ml **¥500**



**MB-676 F(ふる里)小付 ☆**  
 84 × 34 ・ 90ml **¥470**



**MB-676 FA(ふる里)小付 ☆**  
 84 × 34 ・ 90ml **¥470**

どんぶり

飯椀

汁椀

つゆ入れ

麵鉢

デリカ  
バット

和皿

洋皿

楕円皿・  
角皿

仕切皿

煮物椀・  
鉢

ボール

角煮物椀・  
角鉢

湯呑

湯呑  
(切立)

スープボール・  
スープカップ

マグ  
カップ

ボール

容量(ml)の大きいものから、シリーズ紹介の掲載順に並んでいます。

メラミンウェア

ボール



【使用食器】MB-692 MOUW しずくボール、MB-850 KMT リーフボール



MB-826 LYUW(ライムイエロー内白) フリーボール ☆  
160 × 68 ・ 820ml ¥1,400  
☉ C-160 ¥430 → P.245



MB-826 MOUW(メロンオレンジ内白) フリーボール ☆  
160 × 68 ・ 820ml ¥1,400  
☉ C-160 ¥430 → P.245

どんぶり

飯椀

汁椀

つゆ入れ

麵鉢

デリカ  
パット

和皿

洋皿

楕円皿・  
角皿

仕切皿

煮物椀・  
鉢

ボール

角煮物椀・  
角鉢

湯呑

湯呑  
(切立)

スープボール・  
スープカップ

マグ  
カップ



MB-826 V(ベージュ) フリーボール ☆  
160 × 68 ・ 820ml ¥1,400  
☉ C-160 ¥430 → P.245



MB-826 W(ホワイト) フリーボール ☆  
160 × 68 ・ 820ml ¥1,400  
☉ C-160 ¥430 → P.245



MB-816 KMUW(黒マット内白) マルチボール ☆  
165 × 137 × 55 ・ 410ml ¥1,200



MB-816 MOUW(メロンオレンジ内白) マルチボール ☆  
165 × 137 × 55 ・ 410ml ¥1,200



MB-816 RUW(赤内白) マルチボール ☆  
165 × 137 × 55 ・ 410ml ¥1,200



MB-816 W(ホワイト) マルチボール ☆  
165 × 137 × 55 ・ 410ml ¥1,200



● 貼付可能なタグの種類(サイズ)の見方

○→a◎貼付可能・●→◎貼付可能・★→b④貼付可能・▲→a④b④e貼付可能・☆→a④b④c④d◎貼付可能  
 a→φ28×H2.3mm | b→φ20×H2.7mm | c→φ30×H2.1mm | d→φ20×H2.9mm | e→φ22.5×H3.0mm

- どんぶり
- 飯椀
- 汁椀
- つゆ入れ
- 麵鉢
- デリカバット
- 和皿
- 洋皿
- 楕円皿・角皿
- 仕切皿
- 煮物椀・鉢
- ボール
- 角煮物椀・角鉢
- 湯呑
- 湯呑(切立)
- スープボール・スープカップ
- マグカップ



MB-850 KMT(黒マット)リーフボール ☆  
131 × 110 × 55 ・ 235ml ¥750



MB-850 MO(メロンオレンジ)リーフボール ☆  
131 × 110 × 55 ・ 235ml ¥750



MB-850 R(赤)リーフボール ☆  
131 × 110 × 55 ・ 235ml ¥750



MB-850 W(ホワイト)リーフボール ☆  
131 × 110 × 55 ・ 235ml ¥750



MB-630 GRS(グリーンストーン)リップボール ☆  
110 × 95 × 45 ・ 165ml ¥840  
◎ C-1109 ¥350 → P.246



MB-630 MMD(マーメイド)リップボール ☆  
110 × 95 × 45 ・ 165ml ¥840  
◎ C-1109 ¥350 → P.246

POINT ひとつひとつの風合いが異なる陶磁器の釉をかけたようなグラデーションです。



MB-630 P(ピンク)リップボール ☆  
110 × 95 × 45 ・ 165ml ¥840  
◎ C-1109 ¥350 → P.246



MB-692 LMY(ライマイエロー)しずくボール ☆  
104 × 78 × 45 ・ 140ml ¥660  
◎ C-1108 ¥290 → P.247



MB-692 MO(メロンオレンジ)しずくボール ☆  
104 × 78 × 45 ・ 140ml ¥660  
◎ C-1108 ¥290 → P.247



MB-692 MOUW(メロンオレンジ内白)しずくボール ☆  
104 × 78 × 45 ・ 140ml ¥660  
◎ C-1108 ¥290 → P.247



MB-692 SAK(桜)しずくボール ☆  
104 × 78 × 45 ・ 140ml ¥660  
◎ C-1108 ¥290 → P.247



MB-692 W(ホワイト)しずくボール ☆  
104 × 78 × 45 ・ 140ml ¥660  
◎ C-1108 ¥290 → P.247



MB-684 KMT(黒マット) ツイストボール ☆  
170 × 170 × 65 ・ 800ml ¥1,130



MB-684 W(ホワイト) ツイストボール ☆  
170 × 170 × 65 ・ 800ml ¥1,130



MB-682 KMT(黒マット) ツイストボール ☆  
145 × 145 × 54 ・ 490ml ¥800  
📄 P-208 ¥440 → P.247



MB-682 W(ホワイト) ツイストボール ☆  
145 × 145 × 54 ・ 490ml ¥800  
📄 P-208 ¥440 → P.247



MB-680 LMY(ライムイエロー) ツイストボール ☆  
110 × 110 × 45 ・ 230ml ¥670  
📄 C-1111 ¥310 → P.247



MB-680 MO(メロンオレンジ) ツイストボール ☆  
110 × 110 × 45 ・ 230ml ¥670  
📄 C-1111 ¥310 → P.247



MB-680 SAK(桜) ツイストボール ☆  
110 × 110 × 45 ・ 230ml ¥670  
📄 C-1111 ¥310 → P.247



MB-680 KMT(黒マット) ツイストボール ☆  
110 × 110 × 45 ・ 230ml ¥670  
📄 C-1111 ¥310 → P.247



MB-680 W(ホワイト) ツイストボール ☆  
110 × 110 × 45 ・ 230ml ¥670  
📄 C-1111 ¥310 → P.247



【使用食器】MB-647 SAK 丸小鉢、MB-680 LMY ツイストボール、MB-630 MMD リップボール

どんぶり

飯椀

汁椀

つゆ入れ

麵鉢

デリカ  
パット

和皿

洋皿

楕円皿・  
角皿

仕切皿

煮物椀・  
鉢

ボール

角煮物椀・  
角鉢

湯呑

湯呑  
(切立)

スープボール・  
スープカップ

マグ  
カップ



① は身と蓋を組み合わせた時の高さ表示です。

● 貼付可能なタグの種類(サイズ)の見方

○ → ①② 貼付可能 ● → ③ 貼付可能 ★ → ④⑤ 貼付可能 ▲ → ⑥⑦⑧⑨ 貼付可能 ☆ → ①②③④⑤⑥ 貼付可能  
 ① → φ28×H2.3mm | ② → φ20×H2.7mm | ③ → φ30×H2.1mm | ④ → φ20×H2.9mm | ⑤ → φ22.5×H3.0mm

角煮物椀・角鉢

容量(ml)の大きいものから(容量が同じ場合は直径の大きいものから)、シリーズ紹介の掲載順に並んでいます。



MB-628 SER(セリーン)角煮物椀蓋  
122×122×34 ¥730

MB-627 SER(セリーン)角煮物椀 ☆  
135×135×47 ①74・430ml ¥1,070



MB-628 F(ふる里)角煮物椀蓋  
122×122×34 ¥730

MB-627 F(ふる里)角煮物椀 ☆  
135×135×47 ①74・430ml ¥1,070



【使用食器】MB-628 F・MB-627 F 角煮物椀、  
MB-804 F・MB-805 F 飯茶椀



MB-614 LNA(ルナデコール)角小鉢蓋  
119×119×30 ¥640

MB-613 LNA(ルナデコール)角小鉢 ☆  
110×110×50 ①74・350ml ¥820



MB-612 F(ふる里)角小鉢  
110×110×37・250ml ¥780



MB-612 FA(ふる里)角小鉢  
110×110×37・250ml ¥810



MB-339 NAM(夏目)角小鉢蓋  
104×104×27 ¥730

MB-338 NAM(夏目)角小鉢 ☆  
110×110×40 ①64・220ml ¥880



MB-339 F(ふる里)角小鉢蓋  
104×104×27 ¥730

MB-338 F(ふる里)角小鉢 ☆  
110×110×40 ①64・220ml ¥880



MB-337 HKK(花ころ)角小鉢蓋  
95×95×26 ¥770

MB-336 HKK(花ころ)角小鉢  
102×102×46 ①68・220ml ¥920



MB-337 HNE(葉音)角小鉢蓋  
95×95×26 ¥770

MB-336 HNE(葉音)角小鉢  
102×102×46 ①68・220ml ¥920



MB-337 NAM(夏目)角小鉢蓋  
95×95×26 ¥710

MB-336 NAM(夏目)角小鉢  
102×102×46 ①68・220ml ¥840



MB-337 F(ふる里)角小鉢蓋  
95×95×26 ¥710

MB-336 F(ふる里)角小鉢  
102×102×46 ①68・220ml ¥840



MB-611 HNE(葉音)角小鉢 ☆  
100 × 100 × 46 ・ 210ml ¥780



MB-611 F(ふる里)角小鉢 ☆  
100 × 100 × 46 ・ 210ml ¥760



MB-610 SER(セリーン)角小鉢 ☆  
91 × 91 × 50 ・ 190ml ¥710



MB-610 LNA(ルナデコール)角小鉢 ☆  
91 × 91 × 50 ・ 190ml ¥700



MB-610 DL(デル・レッタ)角小鉢 ☆  
91 × 91 × 50 ・ 190ml ¥710



MB-686 EMED(江戸小紋)四角小鉢 ☆  
89 × 89 × 44 ・ 180ml ¥800  
C-1010 ¥300 → P.247



MB-686 EMSG(青海波)四角小鉢 ☆  
89 × 89 × 44 ・ 180ml ¥800  
C-1010 ¥300 → P.247



MB-686 HKZ(ひめかずら)四角小鉢 ☆  
89 × 89 × 44 ・ 180ml ¥800  
C-1010 ¥300 → P.247



MB-686 FA(ふる里)四角小鉢 ☆  
89 × 89 × 44 ・ 180ml ¥800  
C-1010 ¥300 → P.247



MB-686 FB(ふる里)四角小鉢 ☆  
89 × 89 × 44 ・ 180ml ¥800  
C-1010 ¥300 → P.247



MB-688 EMED(江戸小紋)八角小鉢 ☆  
89 × 89 × 40 ・ 130ml ¥770



MB-688 EMTD(宝づくし)八角小鉢 ☆  
89 × 89 × 40 ・ 130ml ¥770

どんぶり

飯椀

汁椀

つゆ入れ

麵鉢

デリカ  
パット

和皿

洋皿

楕円皿・  
角皿

仕切皿

煮物椀・  
鉢

ボール

角煮物椀・  
角鉢

湯呑

湯呑  
(切立)

スープボール・  
スープカップ

マグ  
カップ



● 貼付可能なタグの種類 (サイズ) の見方

○ → ①② 貼付可能・● → ③ 貼付可能・★ → ④⑤ 貼付可能・▲ → ⑥⑦⑧⑨ 貼付可能・☆ → ①②③④⑤ 貼付可能  
 ① → φ28×H2.3mm | ② → φ20×H2.7mm | ③ → φ30×H2.1mm | ④ → φ20×H2.9mm | ⑤ → φ22.5×H3.0mm



MB-688 HKZ(ひめかずら) 八角小鉢 ☆  
89 × 89 × 40 ・ 130ml ¥770



MB-688 FA(ふる里) 八角小鉢 ☆  
89 × 89 × 40 ・ 130ml ¥770



MB-688 FB(ふる里) 八角小鉢 ☆  
89 × 89 × 40 ・ 130ml ¥770

湯呑

容量(ml)の大きいものから、シリーズ紹介の掲載順に並んでいます。



MC-12 KAK(かくれんぼ) 湯呑  
95 × 58 ・ 220ml ¥560



MC-12 HKK(花ころも) 湯呑  
95 × 58 ・ 220ml ¥540



MC-12 YUK(友花) 湯呑  
95 × 58 ・ 220ml ¥530



MC-12 SER(セリオン) 湯呑  
95 × 58 ・ 220ml ¥520



MC-12 F(ふる里) 湯呑  
95 × 58 ・ 220ml ¥540



MC-12 LNA(ルナデコール) 湯呑  
95 × 58 ・ 220ml ¥520



MC-12 BOD(ボルドー) 湯呑  
95 × 58 ・ 220ml ¥520



MC-12 CAR(カリブ) 湯呑  
95 × 58 ・ 220ml ¥530



MC-34 F(ふる里) 湯呑  
92 × 58 ・ 220ml ¥540

どんぶり

飯椀

汁椀

つゆ入れ

麵鉢

デリカ  
バット

和皿

洋皿

楕円皿・  
角皿

仕切皿

煮物椀・  
鉢

ボール

角煮物椀・  
角鉢

湯呑

湯呑  
(切立)

スープボール・  
スープカップ

マグ  
カップ

メラミンウェア

湯呑



MC-13 EMOR(織部) 湯呑 ☆  
97 × 55 ・ 200ml ¥600



MC-13 EMUM(梅) 湯呑 ☆  
97 × 55 ・ 200ml ¥600



MC-13 HNE(葉音) 湯呑 ☆  
97 × 55 ・ 200ml ¥570

どんぶり

飯椀

汁椀

つゆ入れ

麵鉢

デリカ  
バット

和皿

洋皿

楕円皿・  
角皿

仕切皿

煮物椀・  
鉢

ボール

角煮物椀・  
角鉢

湯呑

湯呑  
(切立)

スープボール・  
スープカップ

マグ  
カップ



MC-13 YUK(友花) 湯呑 ☆  
97 × 55 ・ 200ml ¥530



MC-13 NAM(夏目) 湯呑 ☆  
97 × 55 ・ 200ml ¥520



MC-13 SER(セリーン) 湯呑 ☆  
97 × 55 ・ 200ml ¥520



MC-13 MDS(水無月草) 湯呑 ☆  
97 × 55 ・ 200ml ¥600



MC-13 F(ふる里) 湯呑 ☆  
97 × 55 ・ 200ml ¥500



MC-13 WT(技) 湯呑 ☆  
97 × 55 ・ 200ml ¥400



MC-13 LNA(ルナデコール) 湯呑 ☆  
97 × 55 ・ 200ml ¥520



MC-14 F(ふる里) 湯呑  
86 × 55 ・ 190ml ¥540



MC-14 WT(技) 湯呑  
86 × 55 ・ 190ml ¥380



① は身と蓋を組み合わせた時の高さ表示です。

● 貼付可能なタグの種類 (サイズ) の見方

○ → a◎ 貼付可能・● → ◎ 貼付可能・★ → b④ 貼付可能・▲ → a④b④d④e 貼付可能・☆ → a④b④c④d④e 貼付可能  
 a → φ28×H2.3mm | b → φ20×H2.7mm | c → φ30×H2.1mm | d → φ20×H2.9mm | e → φ22.5×H3.0mm

湯呑 (切立)



MC-86 KMT(黒マット) 湯呑  
95 × 56 ・ 170ml ¥410



MC-86 SX(砂石焼) 湯呑  
95 × 56 ・ 170ml ¥410



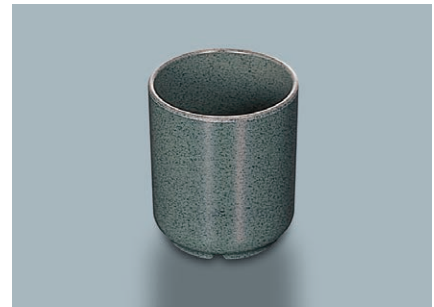
MC-88 SAB(さび) 湯呑  
77 × 78 ・ 220ml ¥850  
 P-204 ¥310 → P.246  
 PPF-507 ¥290 → P.250



MC-88 WAB(わび) 湯呑  
77 × 78 ・ 220ml ¥850  
 P-204 ¥310 → P.246  
 PPF-507 ¥290 → P.250



MC-832 FA(ふる里) 切立湯呑  
68 × 77 ・ 190ml ¥430  
 PP-474 ¥230 → P.250



MC-832 WT(技) 切立湯呑  
68 × 77 ・ 190ml ¥430  
 PP-474 ¥230 → P.250

スープボール・スープカップ

容量 (ml) の大きいものから、シリーズ紹介の掲載順に並んでいます。



使用食器 MB-85 SAK・MB-84 WUSK スープボール、  
MB-85 RO・MB-84 RO スープボール



MB-85 RO(ルージュオレンジ) スープボール蓋  
132 × 34 ¥740

MB-84 RO(ルージュオレンジ) スープボール ☆  
172 × 140 × 51 ①76 ・ 450ml ¥1,010

POINT ひとつひとつの風合いが異なる陶磁器の釉をかけたようなグラデーションです。



MB-85 SAK(桜) スープボール蓋  
132 × 34 ¥740

MB-84 WUSK(白内桜) スープボール ☆  
172 × 140 × 51 ①76 ・ 450ml ¥1,010



MC-83 NAN(菜の花) スープカップ蓋  
106×26 ¥440

MC-82 NNUW(菜の花内白) スープカップ ☆  
130×102×56 ①80・300ml ¥940

POINT 内側コーティングなので、着色しにくいスープカップです。



MC-83 SAK(桜) スープカップ蓋  
106×26 ¥440

MC-82 SKUW(桜内白) スープカップ ☆  
130×102×56 ①80・300ml ¥940

POINT 内側コーティングなので、着色しにくいスープカップです。



MC-83 V(ベージュ) スープカップ蓋  
106×26 ¥440

MC-82 VUW(ベージュ内白) スープカップ ☆  
130×102×56 ①80・300ml ¥940

POINT 内側コーティングなので、着色しにくいスープカップです。



MC-80 NAN(菜の花) スープカップ ☆  
120×95×58・240ml ¥700

② UPF-79N ¥400→P.249

POINT 内側コーティングなので、着色しにくいスープカップです。



MC-80 SAK(桜) スープカップ ☆  
120×95×58・240ml ¥700

② UPF-79N ¥400→P.249

POINT 内側コーティングなので、着色しにくいスープカップです。



MC-80 SOR(空) スープカップ ☆  
120×95×58・240ml ¥700

② UPF-79N ¥400→P.249

POINT 内側コーティングなので、着色しにくいスープカップです。



MC-80 SW(白雪) スープカップ ☆  
120×95×58・240ml ¥700

② UPF-79N ¥400→P.249

POINT 内側コーティングなので、着色しにくいスープカップです。



使用食器 MC-82 (SKUW・VUW・NNUW) スープカップ



① は身と蓋を組み合わせた時の高さ表示です。

● 貼付可能なタグの種類 (サイズ) の見方

○ → ①② 貼付可能 ・ ● → ③ 貼付可能 ・ ★ → ④⑤ 貼付可能 ・ ▲ → ①②④⑤ 貼付可能 ・ ☆ → ①②③④⑤ 貼付可能  
 ① → φ28×H2.3mm | ② → φ20×H2.7mm | ③ → φ30×H2.1mm | ④ → φ20×H2.9mm | ⑤ → φ22.5×H3.0mm

マグカップ

容量 (ml) の大きいものから、シリーズ紹介の掲載順に並んでいます。



MC-116 P (ピンク) マグカップ蓋  
86 × 17 ¥310

MC-16 P (ピンク) マグカップ  
104 × 80 × 73 ① 82 ・ 270ml ¥650



MC-116 W (ホワイト) マグカップ蓋  
86 × 17 ¥310

MC-16 W (ホワイト) マグカップ  
104 × 80 × 73 ① 82 ・ 270ml ¥650



MC-116 Y (イエロー) マグカップ蓋  
86 × 17 ¥310

MC-16 Y (イエロー) マグカップ  
104 × 80 × 73 ① 82 ・ 270ml ¥650



MC-18 P (ピンク) マグカップ  
107 × 80 × 70 ・ 250ml ¥700  
① P-204 ¥310 → P.246



MC-18 W (ホワイト) マグカップ  
107 × 80 × 70 ・ 250ml ¥700  
① P-204 ¥310 → P.246



MC-18 Y (イエロー) マグカップ  
107 × 80 × 70 ・ 250ml ¥700  
① P-204 ¥310 → P.246



MC-18 SCR (スカーレット) マグカップ  
107 × 80 × 70 ・ 250ml ¥900  
① P-204 ¥310 → P.246



MC-18 GG (グリーンガラス) マグカップ  
107 × 80 × 70 ・ 250ml ¥900  
① P-204 ¥310 → P.246



MC-18 LNA (ルナデコール) マグカップ  
107 × 80 × 70 ・ 250ml ¥890  
① P-204 ¥310 → P.246



MC-18 CAR (カリブ) マグカップ  
107 × 80 × 70 ・ 250ml ¥890  
① P-204 ¥310 → P.246



MC-18 DL (デル・レッタ) マグカップ  
107 × 80 × 70 ・ 250ml ¥900  
① P-204 ¥310 → P.246



PSK-310N の使用例  
メラミンウェア マグカップ  
(MC-18 P) × 40個

→ 268 PAGE

メラミンウェア

マグカップ

どんぶり

飯椀

汁椀

つゆ入れ

麵鉢

デリカ  
バット

和皿

洋皿

楕円皿・  
角皿

仕切皿

煮物椀・  
鉢

ボール

角煮物椀・  
角鉢

湯呑

湯呑  
(切立)

スープボール・  
スープカップ

マグ  
カップ