

We are thinking about earth's future

# Eco-friendly tableware

Sanshin Kako aims for environment-friendly society.  
Our product lines are "Public series"(Eco Mark  
certification product using recycled raw materials)  
,"Tsukuroi" (Restoration plan of the damage  
tableware)

Effort to protect the environment···	280
Public Tray·····	281
Public chopsticks·····	282
Recycle pot·····	282
Public enhanced porcelain···	283
"TSUKUROI" (Restoration plan of the damage tableware)···	284



Sanshin Kako is considering reduction of the burden on the environment, for the rich living that enjoys food and health, and we are working on environmental conservation throughout the company.

As one of them, in 2005 we acquired the first ISO 14001: 2004 (Environmental Management System Standard) certification at the Chiba Factory in the school lunch tableware industry.

Also, since 2009, we have actively participated in the trial project of the carbon footprint system, which METI is the main initiative.

We will continue to build recycling-oriented society through the production of tableware and will continue to provide environmentally friendly products.



## Consideration to environmental preservation

**2003** ■ Development of the tableware made by biomass plastic. The tableware were examined in a dining room of MAFF.

**2004** ■ It released a public tray made by R-PP resin(Eco Mark certification #05128039)

**2005** ■ The tableware made by biomass plastic as returnableware of World Exposition Aichi was adopted.  
■ It released a public tray and chopsticks (R-PEN resin) .  
■ We acquired the first ISO 14001:2004 certification at the Chiba factory.

**2006** ■ It released the tableware which made by biomass plastic named "cornheart"

**2007** ■ It released new series superior in the durability of the tableware which made by biomass plastic named cornheart".

**2008** ■ It released a public chopsticks made by R-PBT resin and reinforcement porcelain with a few CO2 discharges at the time of production.  
■ An action called TUKUROI (piecing) won a good design prize and a the second kids design prize.

**2009** ■ We participated in the trial project of CFP (carbon footprint system), which METI is the main initiative.We participated in making of PCR (Product Category rule), received the certification of PCR (tableware).

**2010** ■ The use of the tableware industry's first carbon footprint was consented to.  
■ CO2 discharge indication of the tableware was consented to the first time in Japan in the carbon footprint system(per one time of use).  
■ It released ceramics for environmental measures called MINI CLOVER series, it demonstrated CO2 reduction.

**2011** ■ The use of CO2 reduction rate indication of CFP was consented to,  
■ Carbon footprint indication by company oneself received the certification as a possible.  
■ We won prize for LCA Japan forum commendation by environmental education business to working with SanshinKako.

**2012** ■ We displayed a CO2 discharge in all E-epochal products.(Carbon footprint system)  
■ We won the excellent prize of the 14th green purchasing award by environmental education working with SanshinKako.

**2013** ■ We won a judge special prize of the fourth kids workshop Award.The workshop [Waretara Puzzle] won the prize in the activity of \*The school of Eco (\*organization name)

**2014** ■ [The school of Eco] which considered resources and environmental education was designated as support groups the 2nd in Japan. (MEXT, MOE, environmental education law)

**2015** ■ A meal and an action to environment through the culture were taken up as the monthly magazine [the school meal] .  
■ The activity by Sanshin kako (about meal,culture,environment) became the investigation model example of MOE.

### What is Carbon footprint(CFP) ?

CFP displayed quantity of the CO2 to exhaust through the lifetime process of the product.(Material ~ produce ~ distribution ~ use ~ disposal&recycle)

# Public Series

Public series is an Eco Mark certificated product using recycled raw materials.

## What is public series ?

It is the ecomark authorization product which assumed the used tableware which I collected reproduction raw materials.

It is the ecomark authorization product which assumed the used tableware which I collected reproduction raw materials.

The ecomark has little load to environment through the whole life cycles from the production of products to the disposal and is the environment label which is touched to the approved product when I help environmental conservation.

It is a mark reliable as the system that use is accepted by the examination with the third party engine



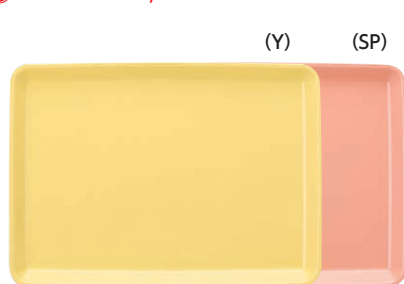
## Public tray (made by R-PP)

●イエロー (Y) ●サーモンピンク (SP)

It is a lightweight, durable tray that makes full use of the polypropylene characteristics of the material.

We collect tableware made by polypropylene used in schools and use the raw materials which reproduce.

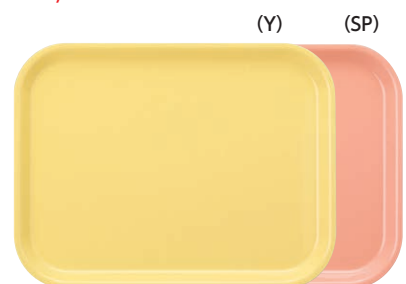
⊗ Because they use the raw materials which reproduced, strength and some durability is inferior to new article.



受 RT-102 長方形  
325 × 235 × 18 ¥830



受 RT-104 長方形  
350 × 260 × 19 ¥960



受 RT-152 長方形  
352 × 268 × 18 ¥1,080



環境商品

パブリックシリーズ

## Public tray (made by R-PEN)

● We custom-order the public tray.

Please refer to the nearest office on the occasion of consideration.





# パブリック箸 強化R-PEN製



再生材料を使用  
再生プラスチック68%  
エコマーク認定番号  
第05128040号

## 資源を節約し、環境に優しいパブリック箸

学校等で使用されているE-エポカル（PEN樹脂製）を回収し再生した原料を、68%配合した強化R-PEN樹脂を使用してパブリック箸を作っています。

⊗再生原料を使用しておりますので、強度・耐久性が若干劣ります。

八角

- ライトブルー (LBL) ● レモンイエロー (LY)
- ライトサーモン (LS) ● アイボリー (IV)

POINT !

転がりにくく扱いやすい八角箸。先端はシボ加工を施し食材をすべりにくくしました。

### LOG TYPE (先が太めの箸です)

受 (LBL)		受 (LBL)	
(LY)		(LY)	
(LS)		(LS)	
受 (IV)		受 (IV)	
RH-205X はし 205mm ¥300		RH-185X はし 185mm ¥270	

### POINT ! (LOG TYPE)

先端はシボ加工を施し  
食材がすべりにくい角型形状

太く折れにくい  
新型デザイン

持ち手は細身で  
収納性抜群

手に馴染みやすい  
オリジナル形状

## リサイクルポット R-PEN製

〈不要食器⇒回収⇒破碎⇒再成形〉  
とってもシンプルなマテリアルリサイクル

学校等で使用されているE-エポカル（PEN樹脂製）を回収し、再成形しています。

※リサイクル活用の際、バージン原料や加飾目的の顔料添加はおこなっていません。

日光等で黄変しますが、植木鉢として問題はありません。



資源を大切に  
みんなで Green を  
飾りましょう

●ご検討の際は、最寄りの営業所にお問い合わせください。

# パブリック強化磁器



再生材料を使用  
使用済み陶磁器15%以上

エコマーク認定番号  
第05128027号

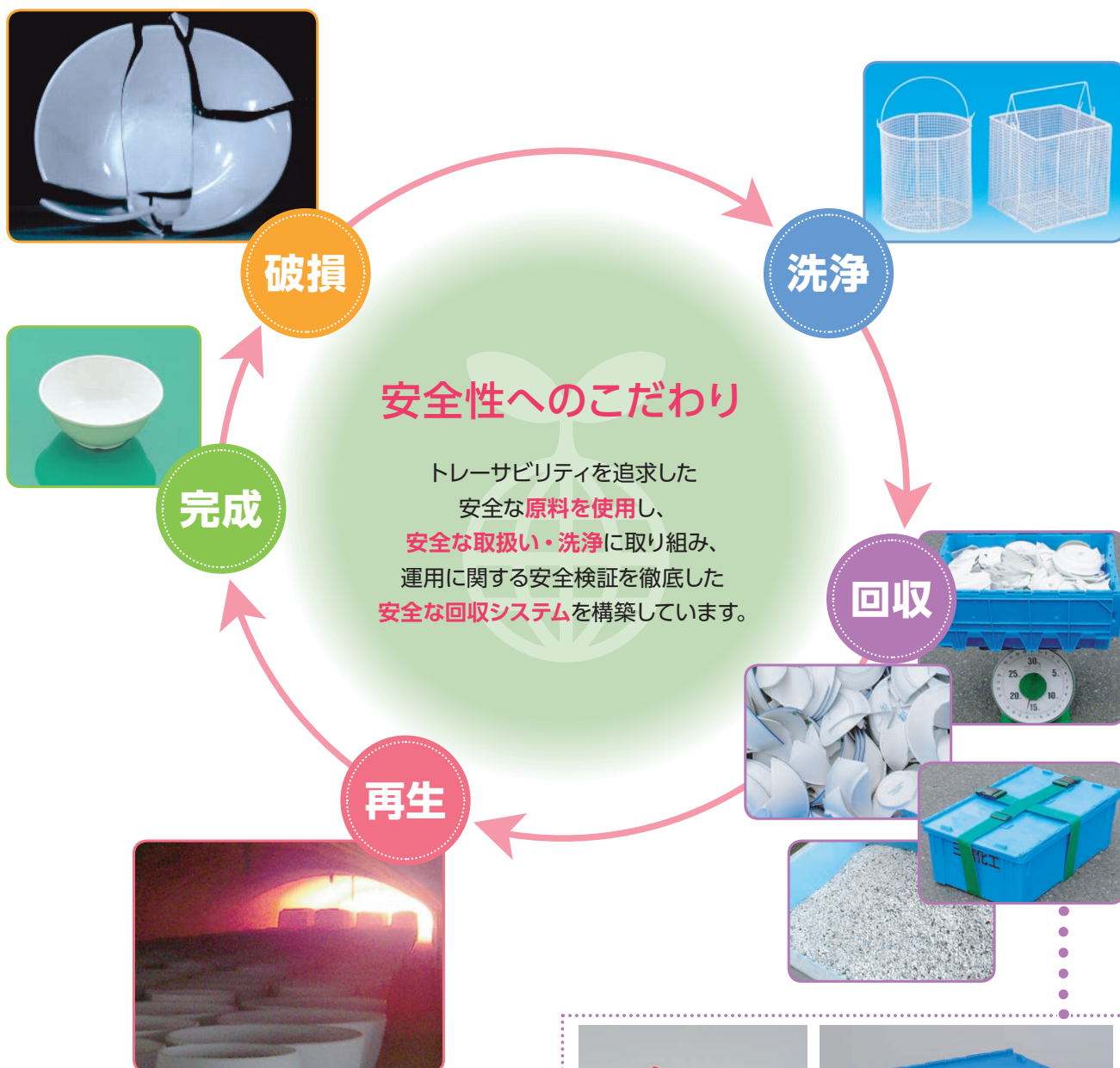
## ●パブリック強化磁器ができるまで

使用済の食器、破損した食器は、  
パブリック強化磁器の原料としてリサイクルします

強化磁器には、強度を上げるためにアルミナが配合されています。

この貴重な資源であるアルミナの有効活用と廃棄物の抑制のために、食器回収システムを構築しています。

回収した食器は、粉碎して15%以上配合した再生原料としてパブリック強化磁器に使用されます。

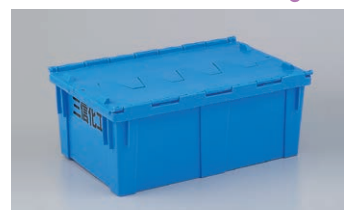


環境商品

パブリックシリーズ



オプションで、回収ボックス用のベルトを1箱につき1本用意しています。なお、ベルト単体での販売は致しておりません。



**ECO-101 B 破損品回収ボックス**  
545 × 345 × 220・30ℓ ¥4,240

# 繕い (つくろい)

繕い食器を通じ、エコロジー教育と食育を

## 「繕い」とは？

物の大切さや、伝統文化の認知、環境への意識向上を目的とした、**破損食器の修復プラン**です。

日本では昔から“もったいない”という**伝統**があり、物を直して使い続けるという「繕い」(直し・継ぎ)の文化がありました。三信化工は破損食器をわざと見える形で修復し、現代なりの「繕い文化」を提案しています。

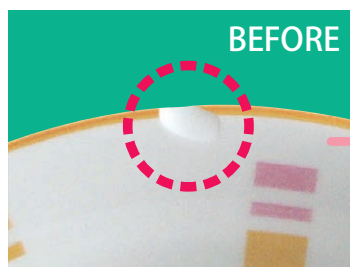
繕いを通じて、一つのことを直しながら大事に使うことの大切さを伝えることは、**環境意識の教育**につながります。

## 欠け部分にコーティングを施します。

この時、繕い部分があえてわかるように柄を施します。

### 繕いによる利点

- ◎繕いをするとうるせ等の汚れが綺麗に落ちます。
- ◎新品と比べても製品強度はほぼ変わりません。



グッドデザイン賞  
キッズデザイン賞

受賞

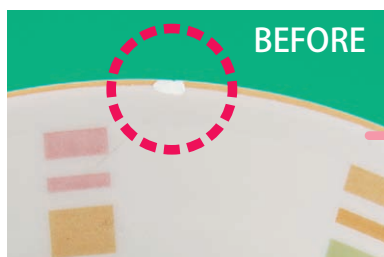


「繕い」は、グリーン購入法特定調達品目・役務(食堂)の配慮事項における、「修繕することにより再使用可能な食器」に対応しています。

## 「繕い」の修繕内容

### 縁欠け

5ミリ未満の縁欠けは修復可能です。最もきれいに修復できるパターンです。大きく欠けた物も修復可能ですが、修復の痕が残ります。

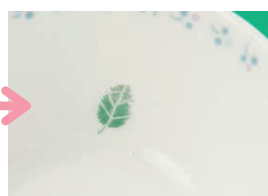
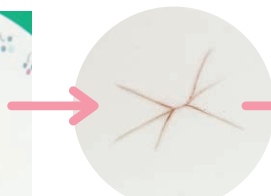


### 擦れ・キズ・磨耗

擦れ・キズの跡は分からなくなります。メタルマークもなくなります。

### 鳥足(放射状のひび)

2.5センチ程度(500円玉大)のひび割れは修復可能です。強度も新品とほぼ同じになります。



- 「繕い」を行うことにより、濃い色・細かい柄の物は色あせ・柄のにじみが生じることがあります。
- ご送付頂いた強化磁器の中に修復不可能な物が含まれていた場合、修復可能な物についてのみ対応させていただきます。
- 梱包・送料はお客様のご負担をお願い致します。輸送中に割れないように梱包してください。(1ケース80個程度が目安)
- 修復の個数は80個以上でお願いします。
- 費用等ご不明な点や、詳細につきましては、お気軽に最寄りの営業所にお問い合わせください。